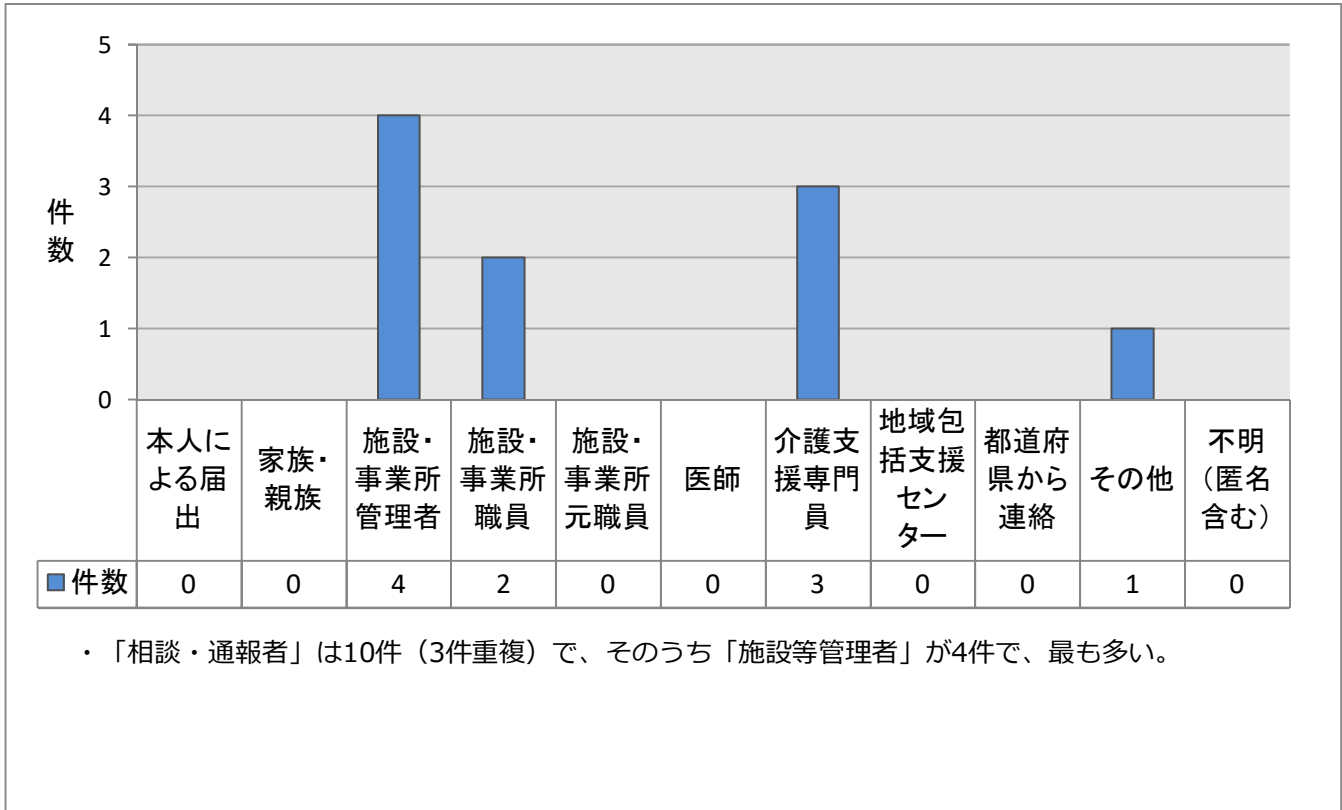


令和2年度 養介護施設従事者等による高齢者虐待に関する新潟市の状況

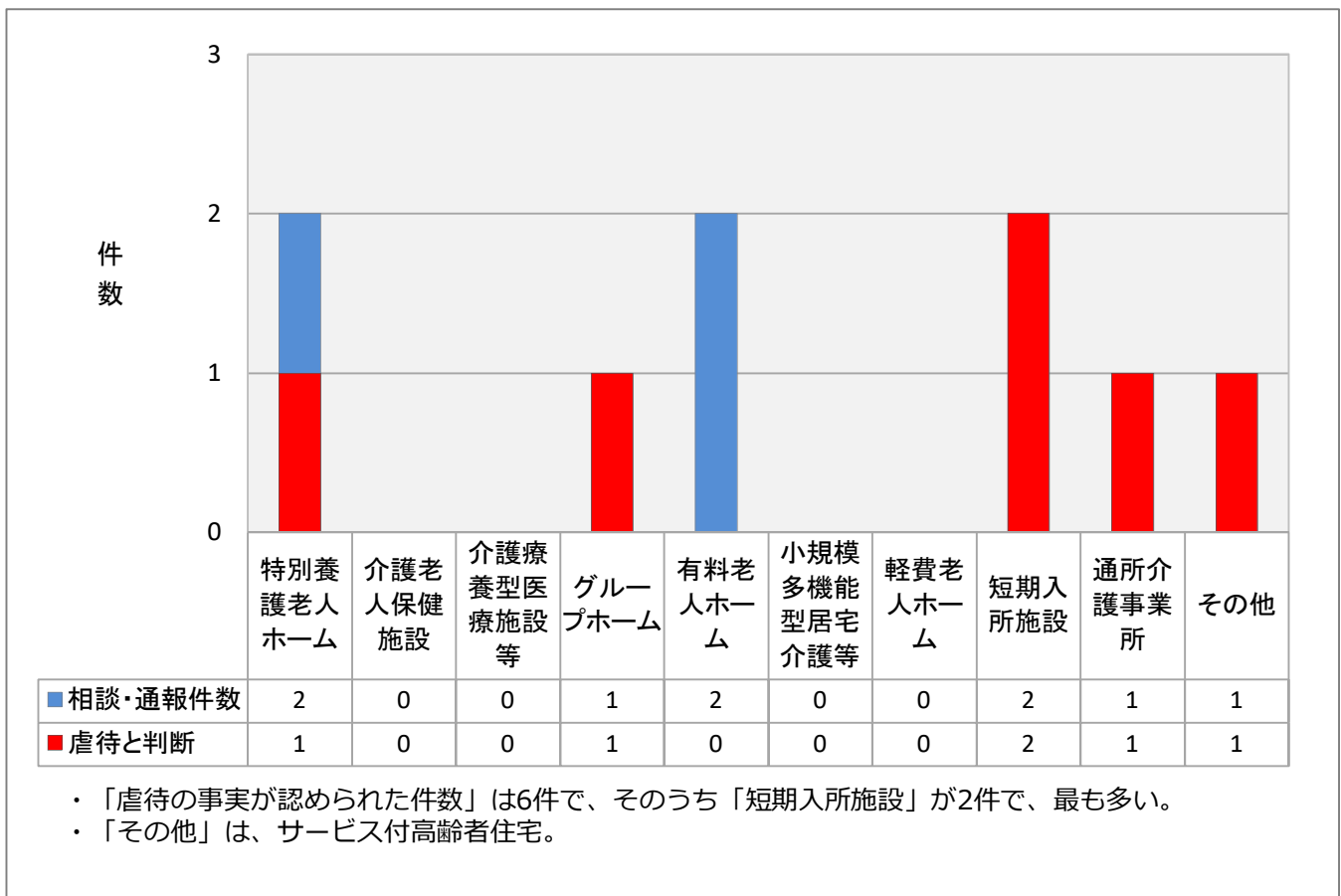
(R3.3.31現在)

①相談・通報者

n=7

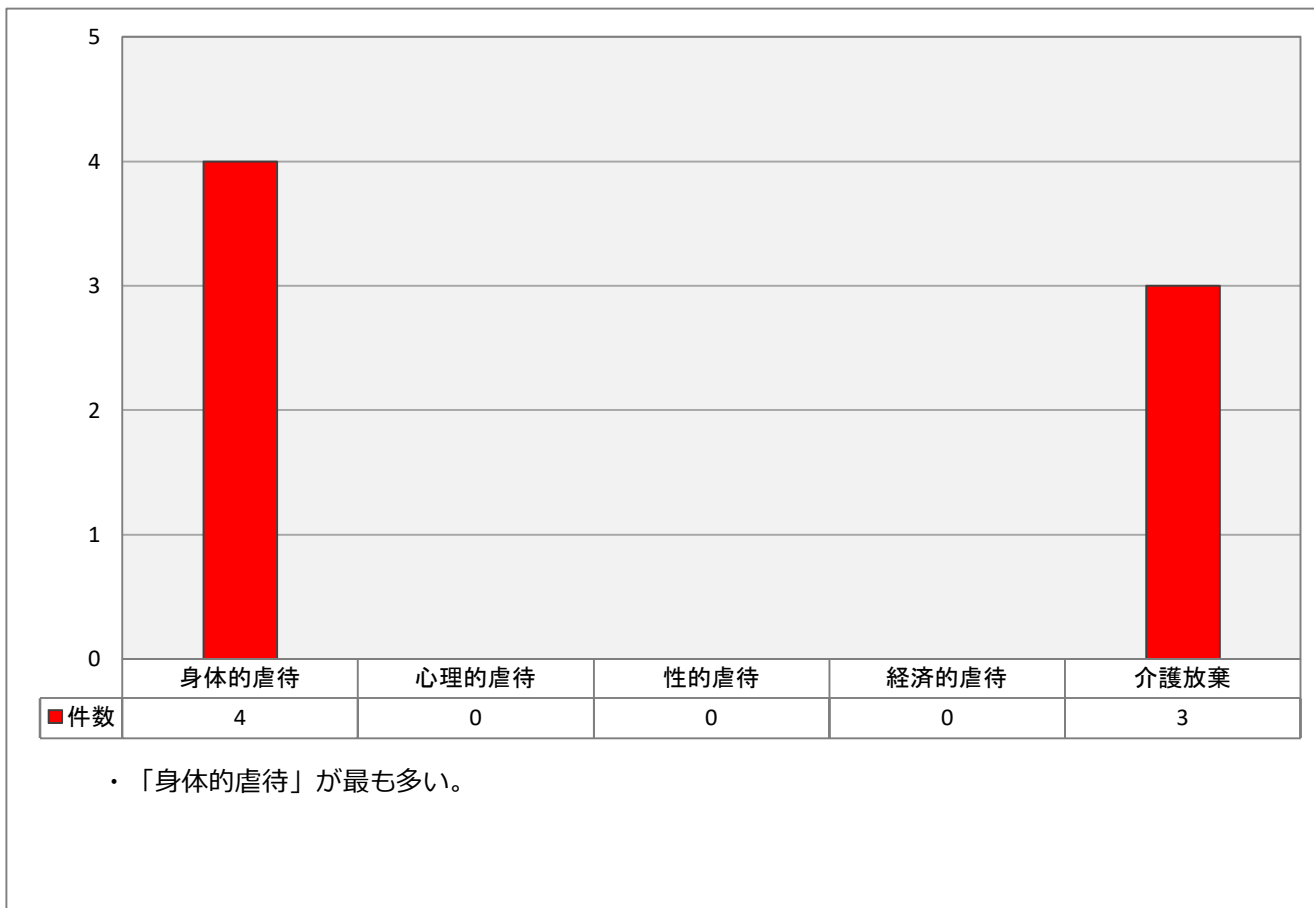


②相談・通報件数及び虐待の事実が認められた件数(虐待の判断が年度を跨いだ2件を含む)



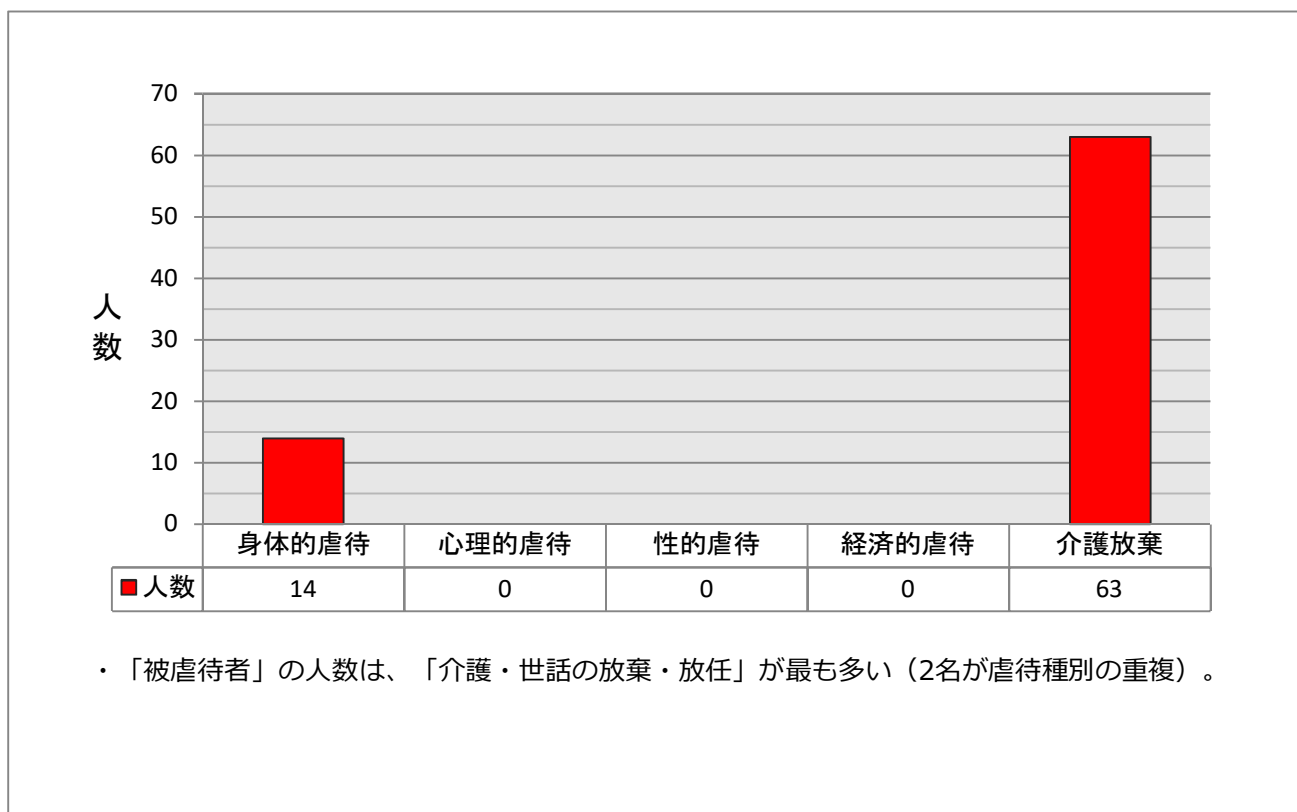
③虐待種別の内訳(複数選択あり)

n=6



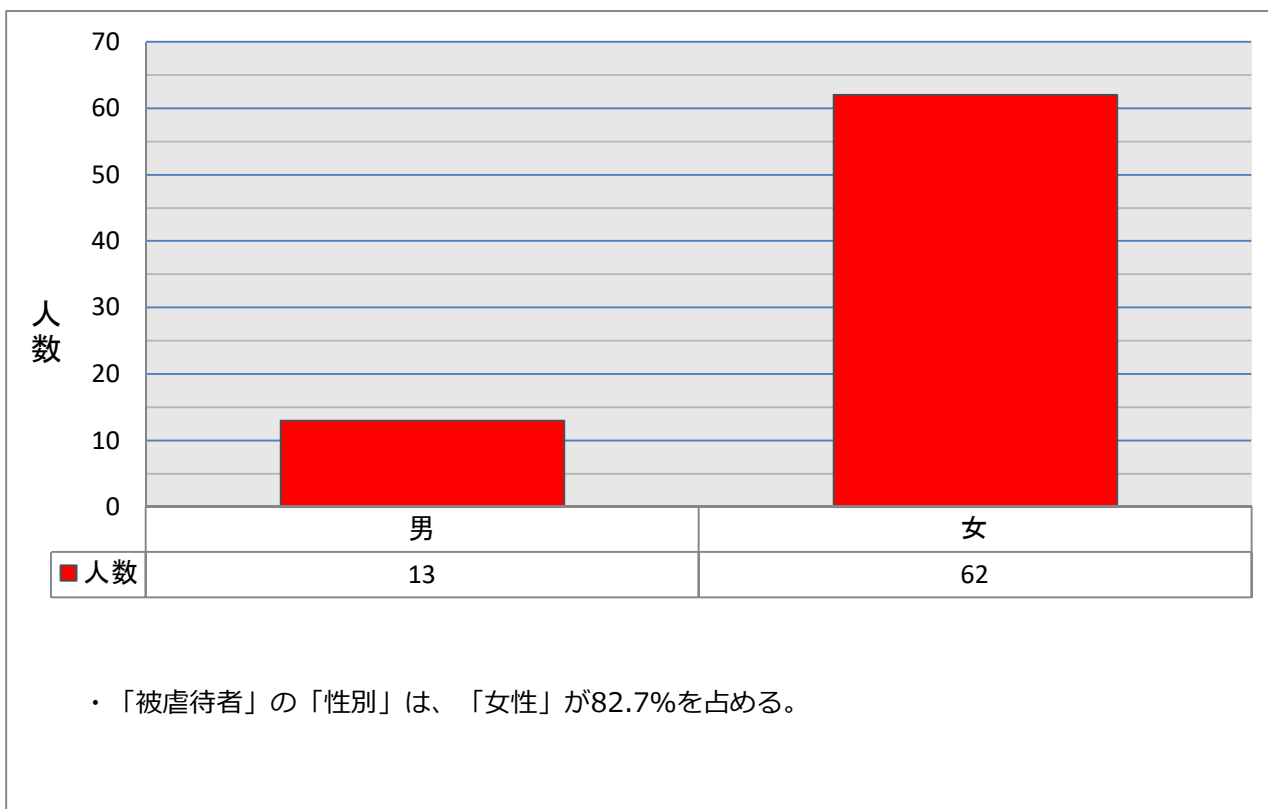
④虐待種別ごとの被虐待者の内訳(複数選択あり)

n=75



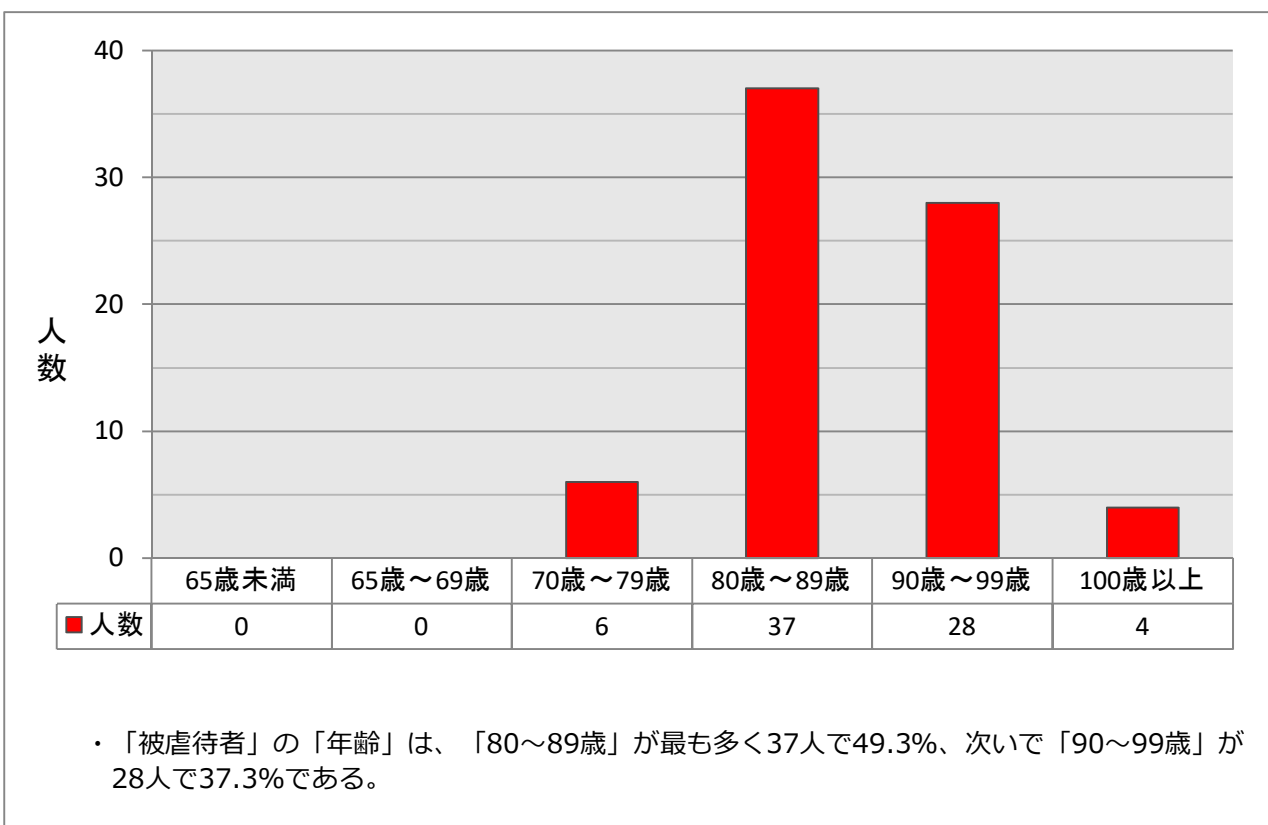
⑤被虐待者の性別

n=75



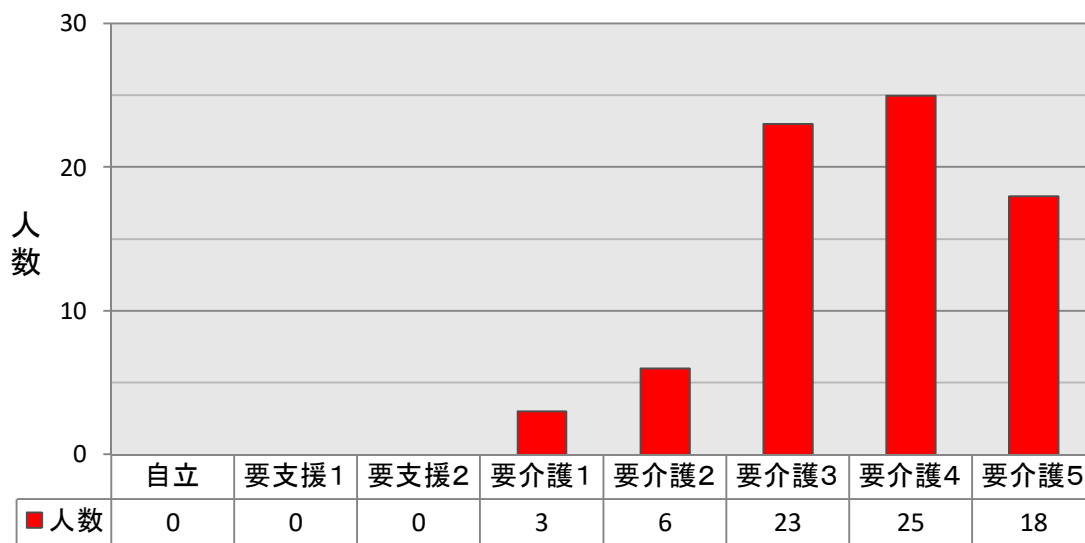
⑥被虐待者の年齢

n=75



⑦被虐待者の要介護度

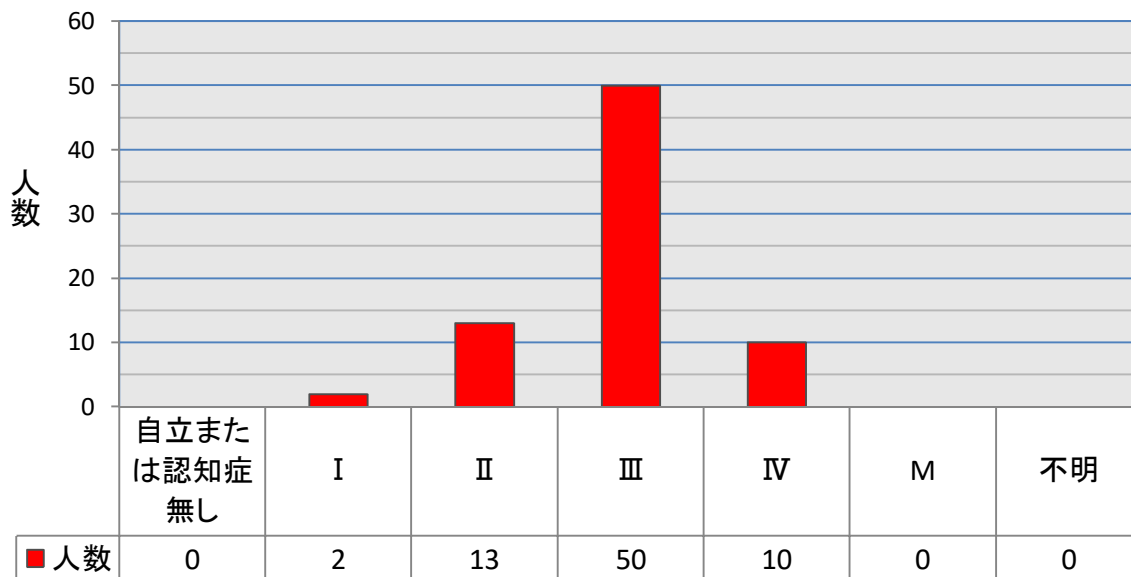
n=75



・「被虐待者」の「要介護度」は、要介護「3以上」が88.0%を占める。

⑧被虐待者の認知症の有無

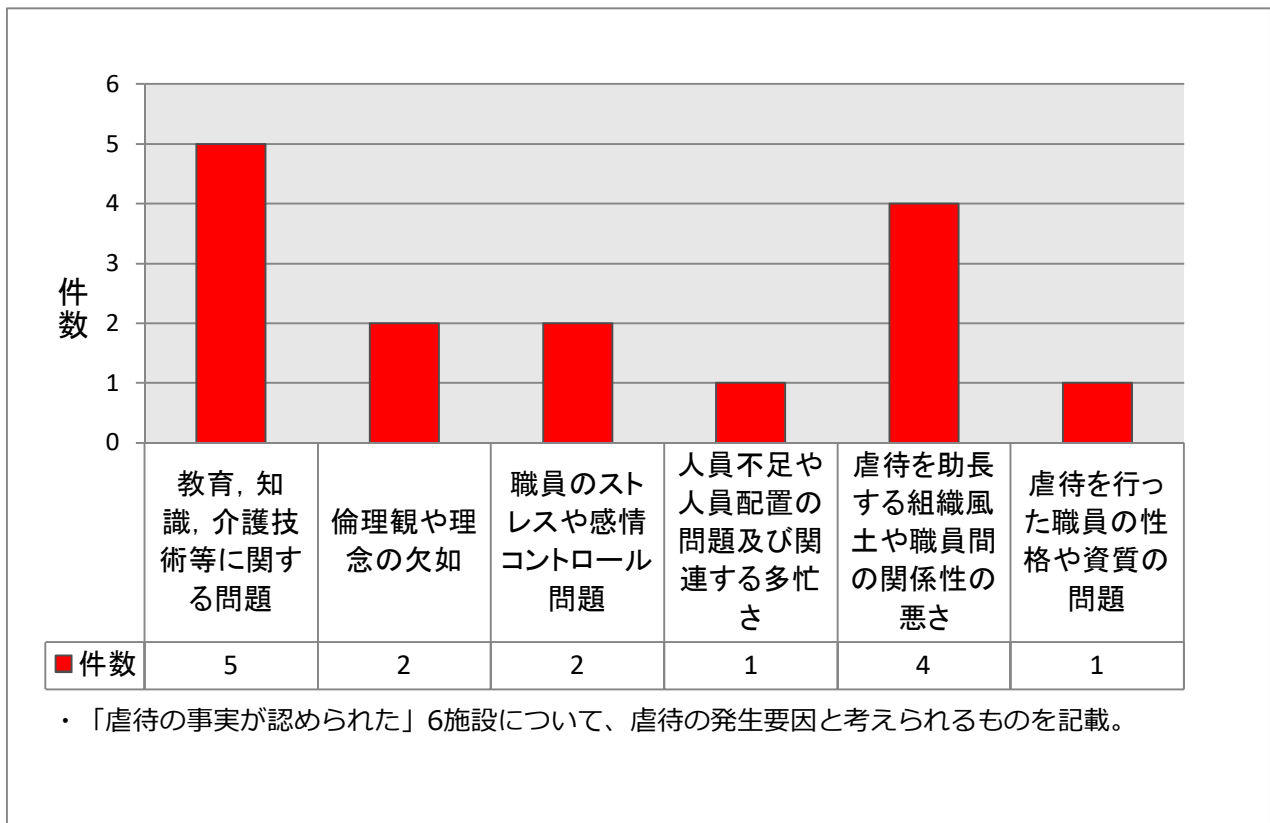
n=75



・「被虐待者の認知症の有無」は、認知症自立度「II以上」が97.3%を占める。

⑨虐待の発生要因(複数選択あり)

n=6



⑩本市がおこなった対応状況(複数選択あり)

n=6

