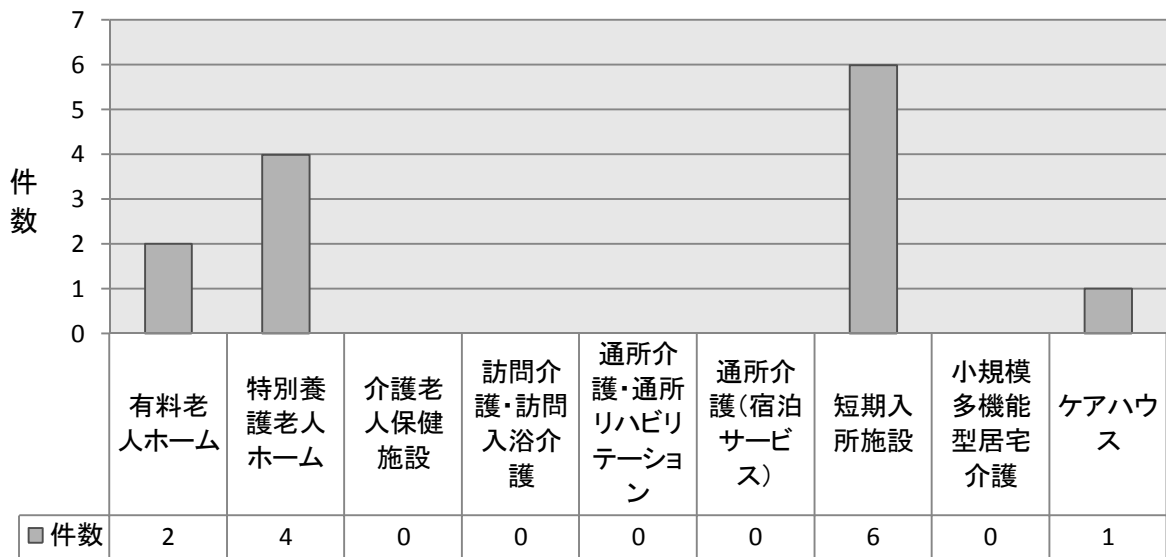


平成30年度

養介護施設従事者等による高齢者虐待に関する新潟市の状況(H31.3.31現在)

①虐待の相談通報が寄せられた養介護施設・事業所の種別

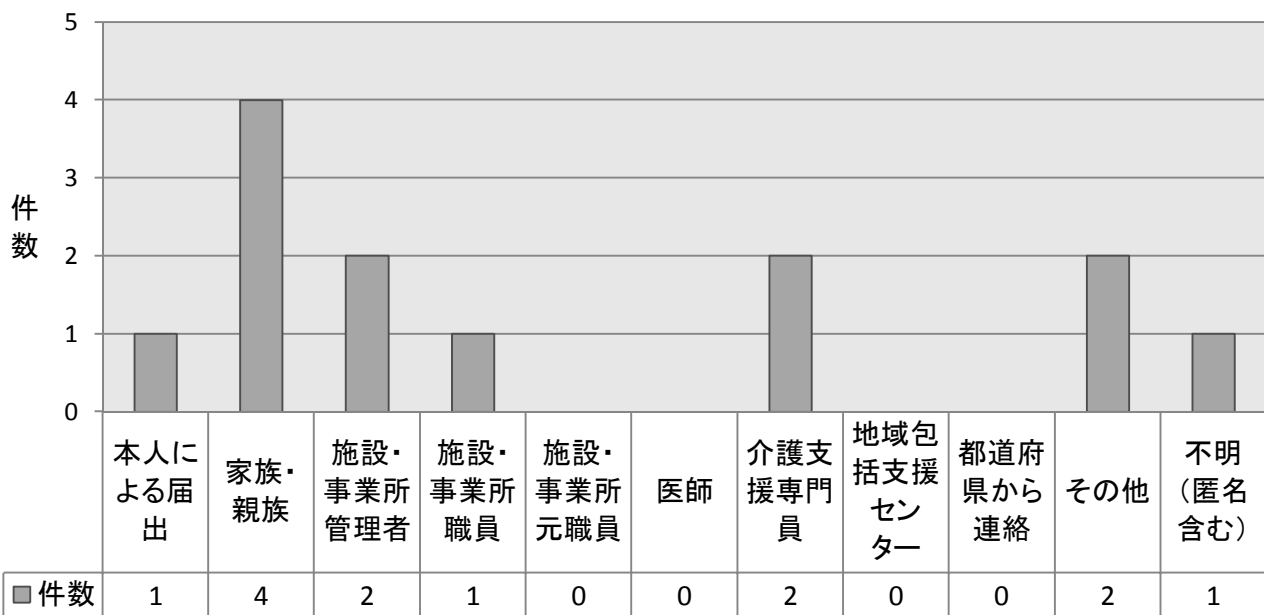
n=13



- ・ 13施設・事業所に対する虐待の相談通報を受理。
- ・ 施設の運営主体は社会福祉法人が7件、その他が6件。

②虐待の相談・通報者(複数回答)

n=13



- ・ 家族・親族からの相談が最多で30.8%、次いで施設管理者・介護支援専門員の15.4%
- ※「その他」・・・市の他部署ほか。

③事実確認の状況

n=13

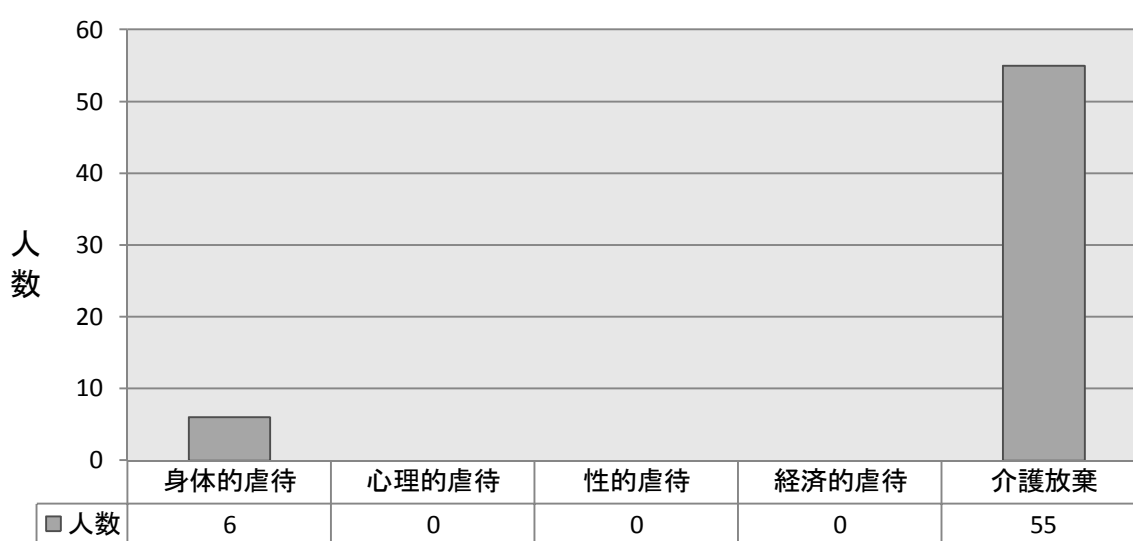


- ・相談・通報を受理したものにつき、全件事実確認調査を実施。
- ・虐待の事実が認められたのは2件。

※30年度末時点で事実確認中の2件は「虐待の判断に至らなかった」に計上。

④虐待種別ごとの人数(複数回答)

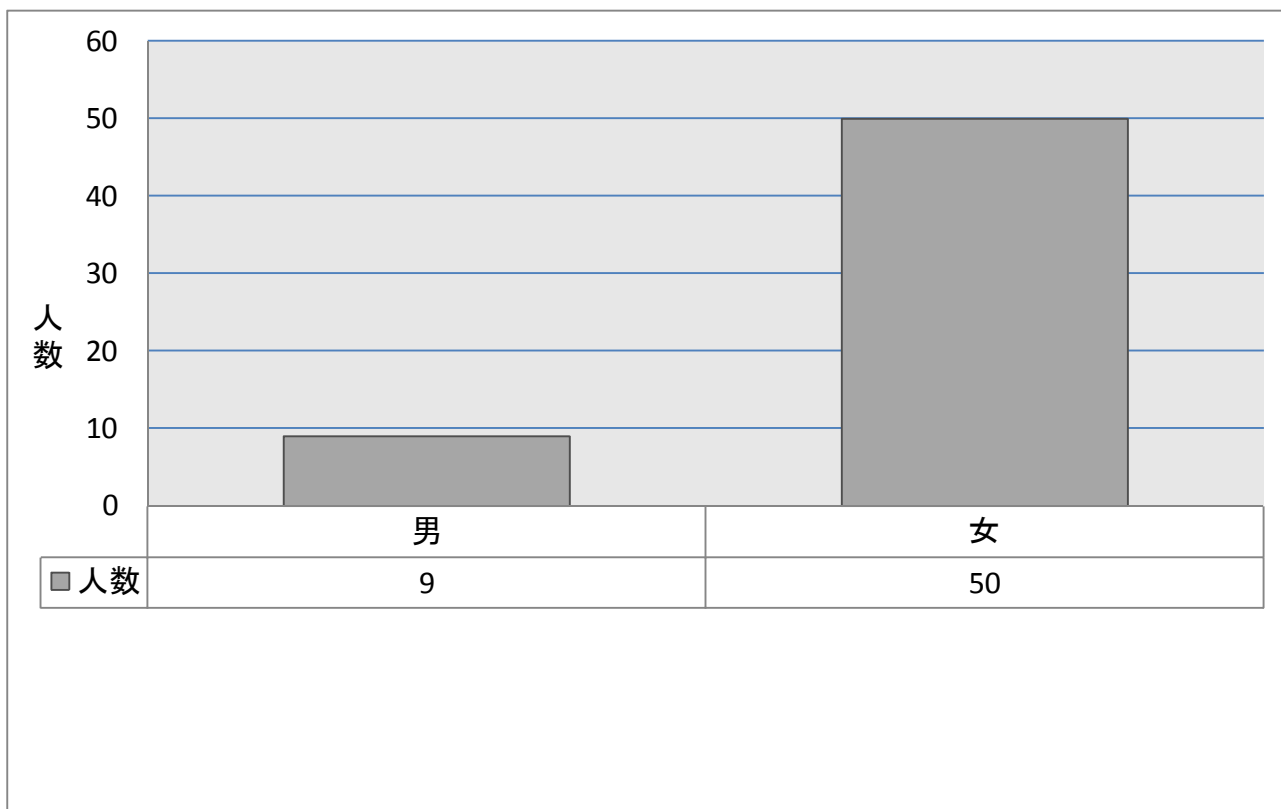
n=59



※虐待の事実が認められた2件（2施設）について表示。

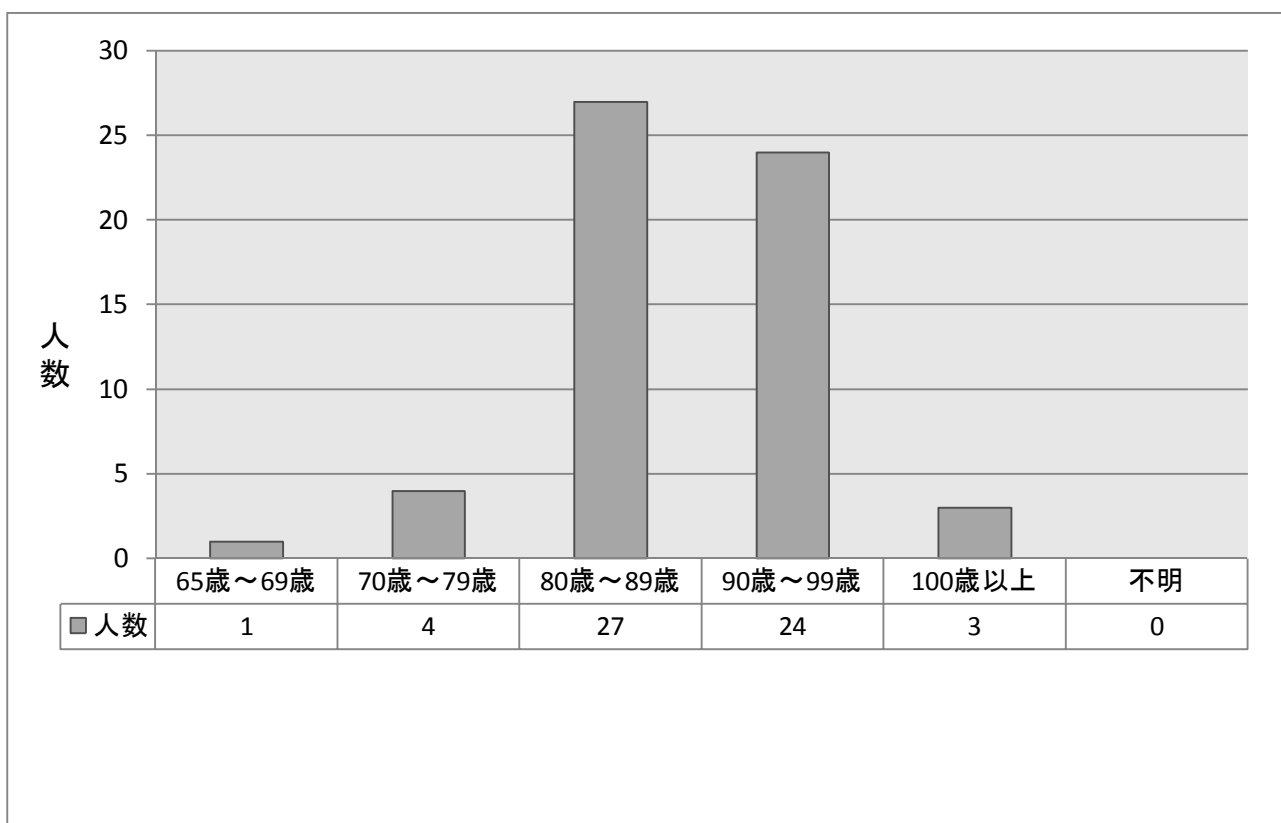
⑤被虐待者の性別

n=59



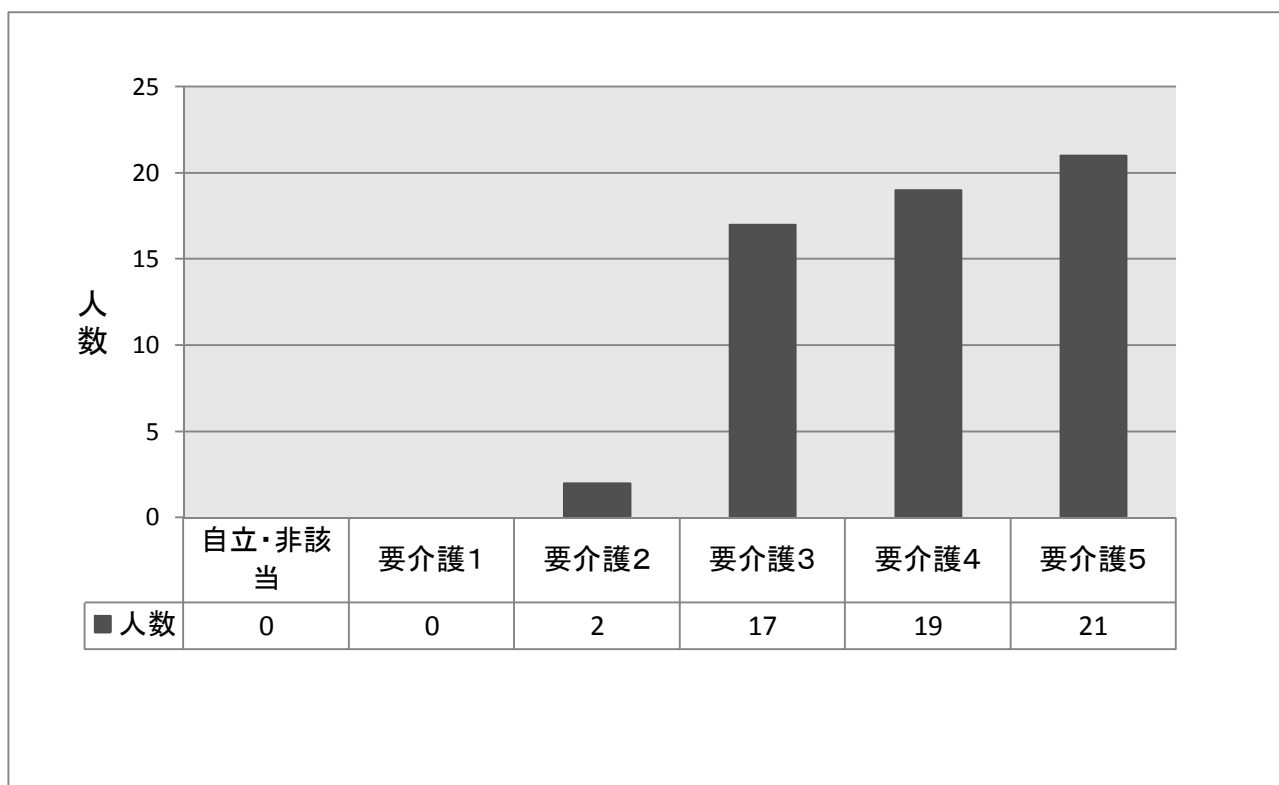
⑥被虐待者の年齢

n=59



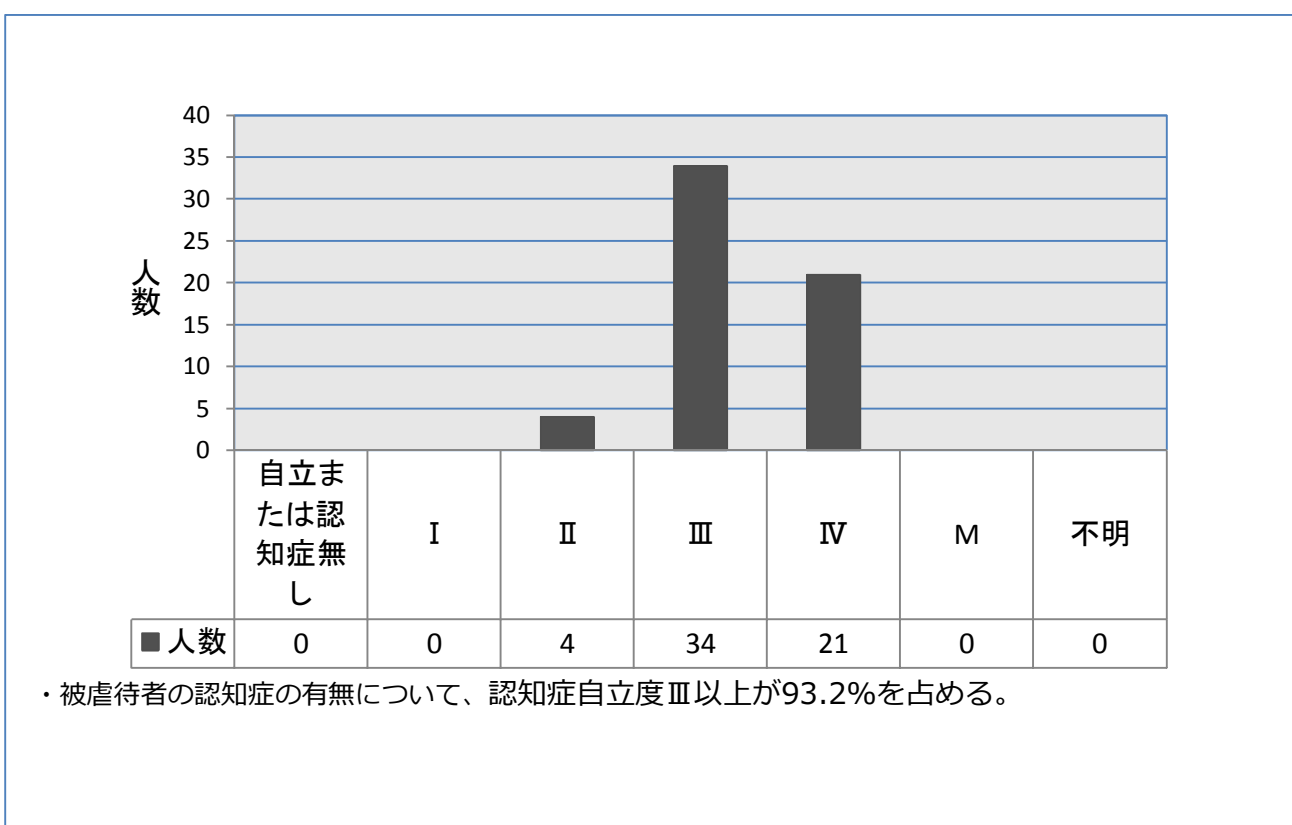
⑦被虐待者の要介護度

n=59



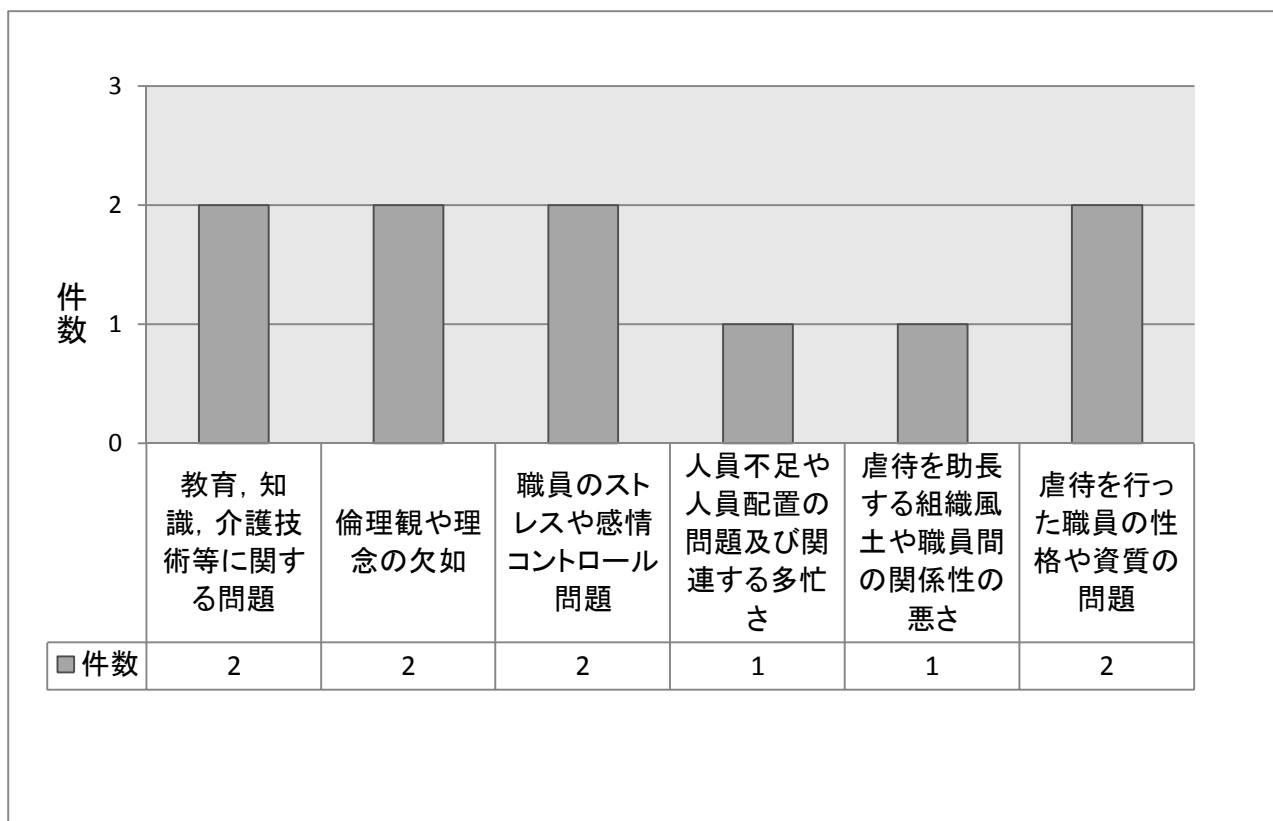
⑧被虐待者の認知症の有無

n=59



⑨虐待の発生要因（複数回答）

n=2



⑩市がおこなった対応状況（複数回答）

n=2

