

議会報告会 アンケート集計結果(参加者) 全区合計

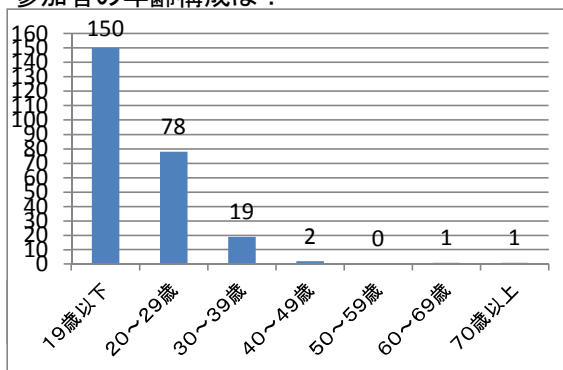
参加人数: 286 人

回収数: 251 人

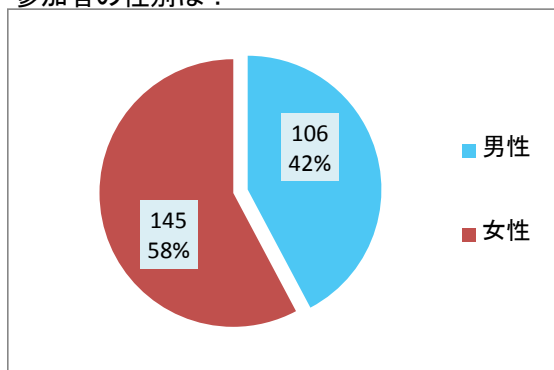
回収率: 88%

1	年齢	19歳以下	20~29歳	30~39歳	40~49歳	50~59歳	60~69歳	70歳以上			
		150	78	19	2	0	1	1			
2	性別	男性	女性								
		106	145								
3	住所	北区	東区	中央区	江南区	秋葉区	南区	西区	西蒲区	市外	
		27	66	26	13	12	19	31	6	51	
4	座長からの議会報告	わかりやすかった	どちらともいえない	わかりにくかった	回答なし						
		183	53	12	3						
5	グループワークのやり方	良かった	どちらともいえない	悪かった	回答なし						
		190	52	6	3						

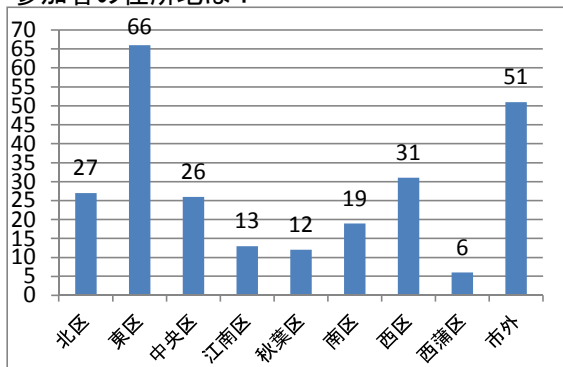
参加者の年齢構成は？



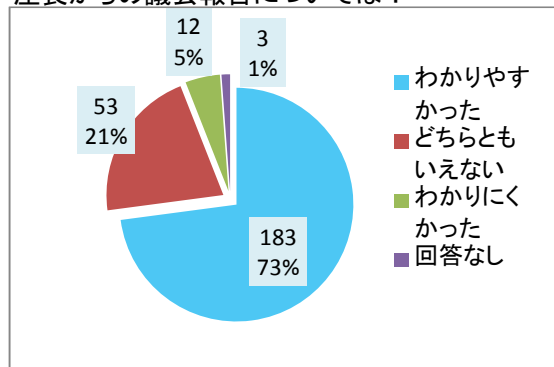
参加者の性別は？



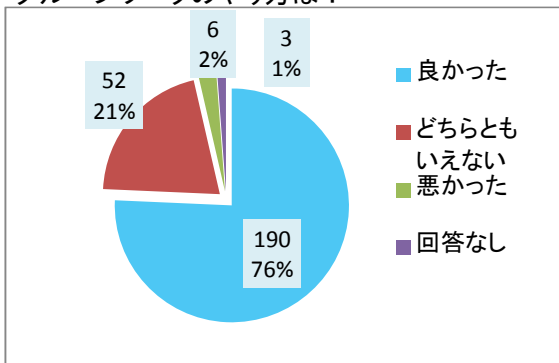
参加者の住所地は？



座長からの議会報告については？



グループワークのやり方は？



議会報告会 アンケート集計結果(参加者) 北・東・中央・江南・西・西蒲区(大学・高校)合計

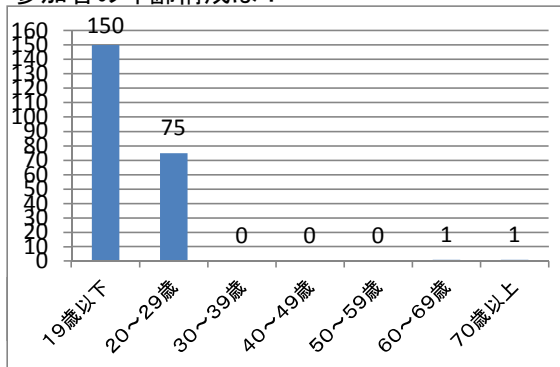
参加人数: 260 人

回収数: 227 人

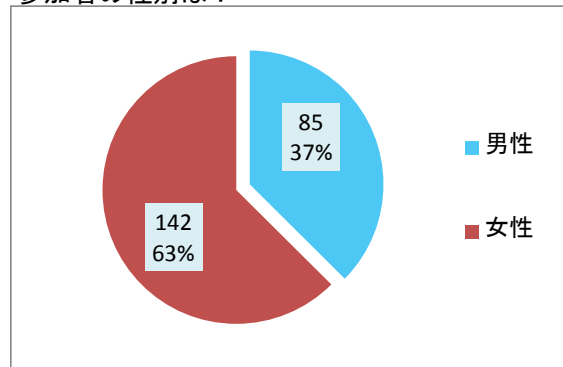
回収率: 87%

1	年齢	19歳以下	20~29歳	30~39歳	40~49歳	50~59歳	60~69歳	70歳以上			
		150	75	0	0	0	1	1			
2	性別	男性	女性								
		85	142								
3	住所	北区	東区	中央区	江南区	秋葉区	南区	西区	西蒲区	市外	
		27	66	26	13	7	3	30	5	50	
4	座長からの議会報告	わかりやすかった	どちらともいえない	わかりにくかった	回答なし						
		168	46	10	3						
5	グループワークのやり方	良かった	どちらともいえない	悪かった	回答なし						
		172	47	5	3						

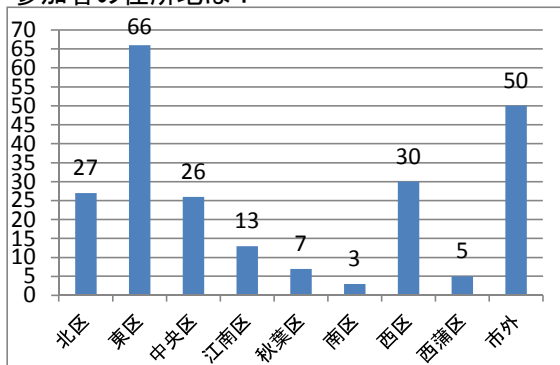
参加者の年齢構成は？



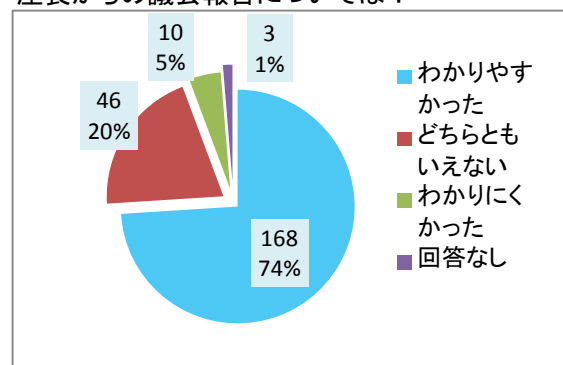
参加者の性別は？



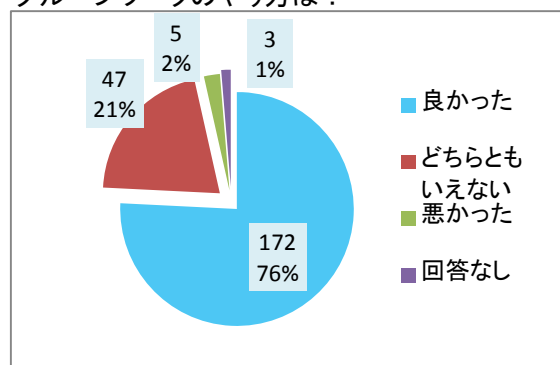
参加者の住所地は？



座長からの議会報告については？



グループワークのやり方は？



議会報告会 アンケート集計結果(参加者) 秋葉・南区(青年会議所)合計

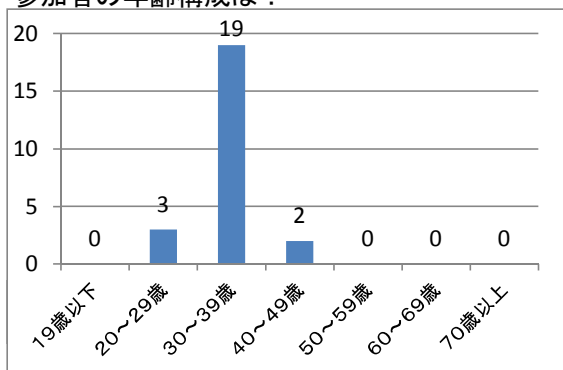
参加人数: 26 人

回収数: 24 人

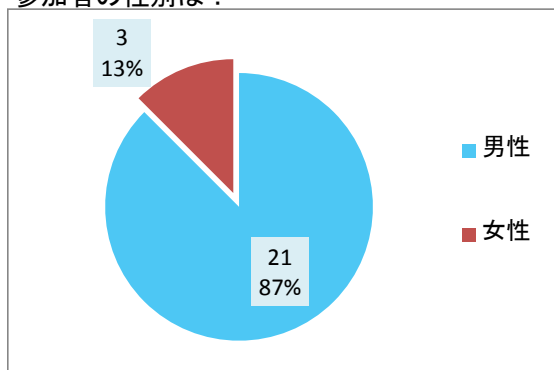
回収率: 92%

1	年齢	19歳以下	20~29歳	30~39歳	40~49歳	50~59歳	60~69歳	70歳以上			
		0	3	19	2	0	0	0			
2	性別	男性	女性								
		21	3								
3	住所	北区	東区	中央区	江南区	秋葉区	南区	西区	西蒲区	市外	
		0	0	0	0	5	16	1	1	1	
4	座長からの議会報告	わかりやすかった	どちらともいえない	わかりにくかった	回答なし						
		15	7	2	0						
5	グループワークのやり方	良かった	どちらともいえない	悪かった	回答なし						
		18	5	1	0						

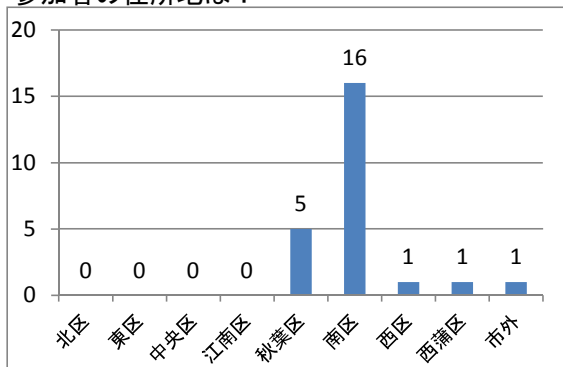
参加者の年齢構成は？



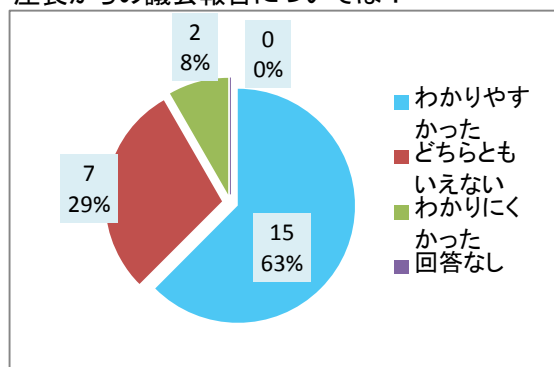
参加者の性別は？



参加者の住所地は？



座長からの議会報告については？



グループワークのやり方は？

