

# 角田コミ協 活動ニュース

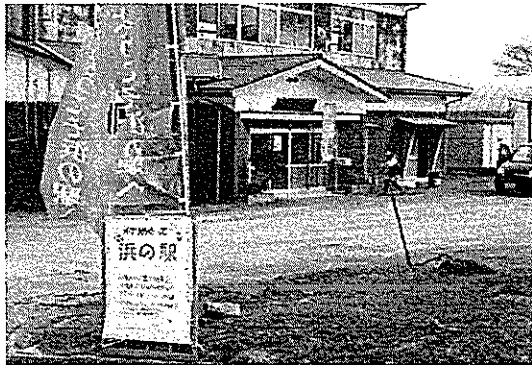
NO. 1 (H24. 4. 27)

角田地区コミュニティ協議会

角田地区内には多くの作家の皆さんが在住しています。その作家の皆さんを中心としての作品の発表、展示のイベント「浜メグリ」が2008年から、春と秋の年2回開催されています。

今年も4月14日から22日まで開催されました。

毎年実施している浜メグリにあわせ、尋ねて来てくださる方々のもう一つの楽しみを提供するために「浜の駅」も開催しました。地元農産物の販売や「ポピー・クラフトクラブ」の皆さんの手芸作品の展示、ワークショップ「ステンシル技法を活用したカード作り」の実施、さらに、お休み処での「汁物サービス」などを行いました。



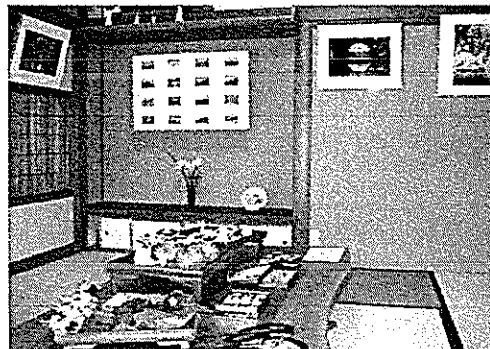
新潟県立大学人間生活学部子ども学科戸潤教授より、「カード作り」のワークショップをしていただきました。地元の子も混じり、浜メグリに来られた方々や地域の人達も一緒になって楽しんでもらいました。



浜の駅も各展示会場も大盛況でした。皆さんありがとうございました。



各会場毎にそれぞれアイデアを凝らして訪れる皆さまをお待ちしました。この浜メグリも、回を重ねる毎に、盛況となっています。



胃がん・肺がん(結核)の集団検診を受けましょう。

5月9日(水) 8:30~10:30  
集団検診会場は 越前小学校

巻漁港付近のごみ拾い  
皆さまのご参加をお待ちしております。

5月13日(日)午前8:00から1時間程度  
巻漁港駐車場に集合