

# 五十嵐小学校区 コミ協だより

## 第11号

発行日 平成 26 年 3 月

発行 五十嵐小学校区コミュニティ協議会

発行人 伊藤 和美

編集 事務局 新潟市西区上新栄町 4-5-68

五十嵐コミュニティハウス内

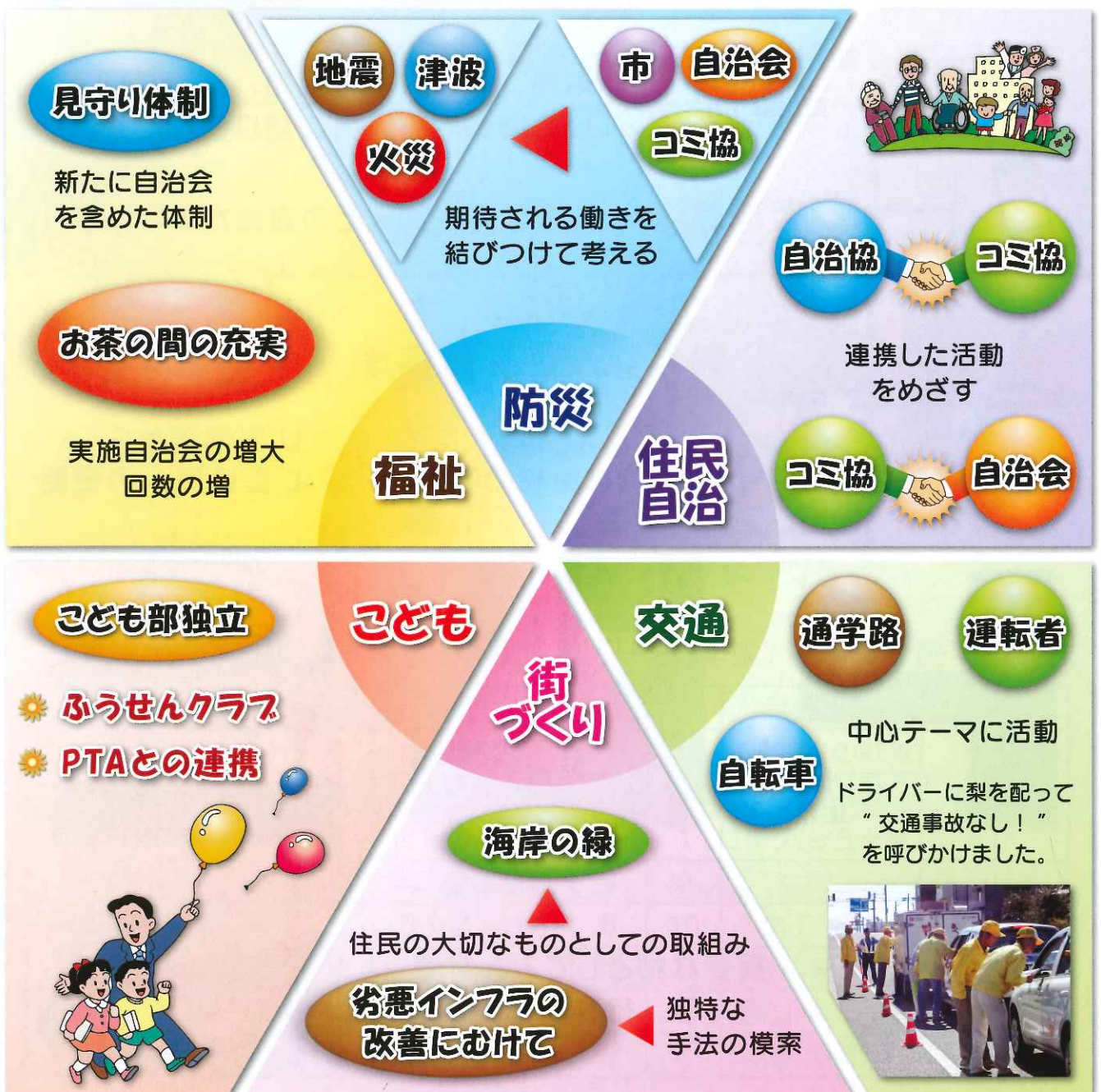
Tel:025-260-6600 Fax:025-260-3890

E-mail: ikarashi-komikyou@net-web.ne.jp

# 砂丘

## 今、コミ協が目指しているもの

～ コミ協ってなに? どんなことをしているの? ～





# 防災

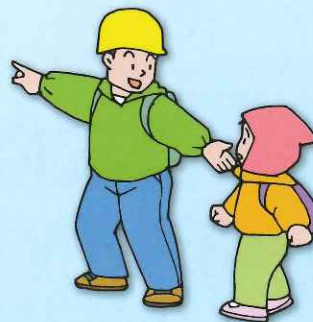


## 震度6強・7を受けての対応



防災体制及び  
必要事項の整備を要請

防災対応の必要性 PR  
防災対応を進める手伝い



### 避難所

規模、設備、収容能力、場所の明示  
災害時の収容人員の割り振りについて



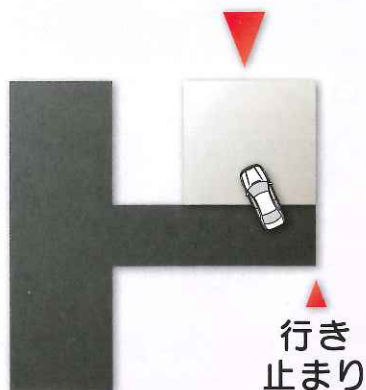
### 安否連絡

災害時不在の人との連絡方法

## 街づくり

## 独特な改良を目指す

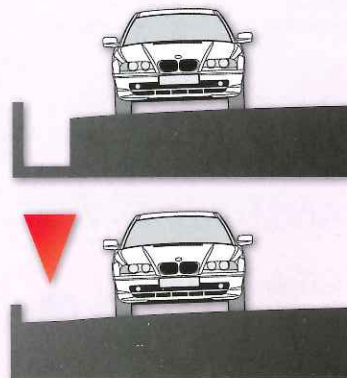
- 回転場所の整備



- 邪魔な電柱の移設

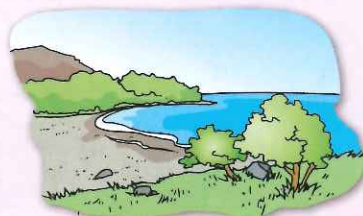


- U型側溝から  
L型側溝への変更



### 海岸の緑

重要な物としてみんなで  
考える。行動する。





# 福祉

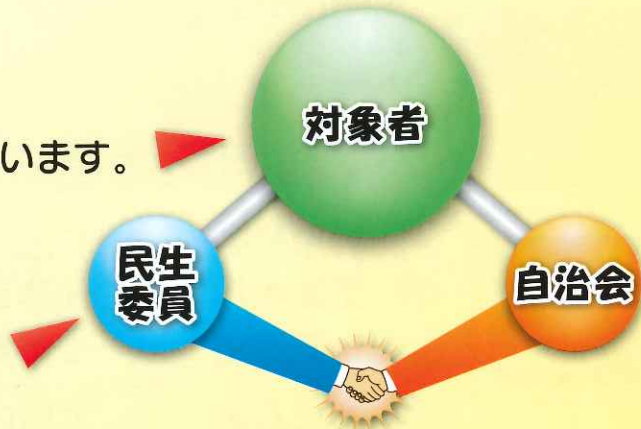
開催地を増やす ▶ **地域のお茶の間** ◀ 回数を増やす工夫

## ● 見守りについて



増大しています。

多くの役目を抱えて大変です。連携を深めて見守り密度を増やす工夫



# 子ども

子育て応援  
ふうせんクラブ  
ってなあに？

親子の居場所

ふうせんクラブで  
一緒に遊ぼう



(ふうせんクラブまつり)

## ● 五十嵐小 (H.25年度) 卒業生と (H.26年度) 新入生の動向

自治会名	卒業	入学	自治会名	卒業	入学	自治会名	卒業	入学
寺尾上町	11	9	寺尾北	7	5	五十嵐2の町東		
寺尾西新町	3	2	上新栄町第5	2	3	オアシス会	4	5
寺尾西2・4	7	3	上新栄町第6	1	1	エバーグリーン五十嵐		
寺尾中町	3	1	興人寺尾団地	9	9	大学東		
寺尾中央公園	4	8	五十嵐1の町	6	10	南五十嵐	3	0
上新栄町第1	6	9	清心町	19	14	大学東ヶ丘		
上新栄町第2	4	13	東五十嵐	8	9	寺尾北県営住宅	3	1
上新栄町第3	1	3	新大駅前	5	4	総合計	106	109



# コミハウスなび

## 駐車場

～利用者が支えている市内唯一の  
コミュニティハウスです～

### ＜利用に伴うお願い＞



- 利用料金
  - 定期利用団体 団体ごとに定額支払い
  - 一般利用 その都度1台につき 100 円
- 利用方法 近隣の環境保全の為、前向き駐車

## コミハウスをご利用ください

### 利用状況

～定期利用以外のご利用可能なお部屋情報～

	午前	午後	夜間
月曜日	休館日		
火曜日	△	△	△
水曜日	△	△	○
木曜日	△	△	○
金曜日	△	△	○
土曜日	△	○	○
日曜日	○	○	◎



- △ 空き室 ほぼ無
- 空き室 一部有
- ◎ 空き室 多
- ※ 月曜日・祝祭日は休館日です。

## 文化祭

利用者団体が企画運営しています。

第10回 文化祭 平成24年10月5日(土)・6日(日)  
平成24年10月13日(日)・14日(祝)

2週間にわたり4日間開催されました。作品展示、芸能祭、ふうせんクラブまつり、体験教室等、参加27団体で来場者数も550名を超え、盛大に行われました。

第10回  
文化祭出店作品

