

# 月潟住民バス便り

月潟住民バスは新潟市の補助金を受けて運行しています。

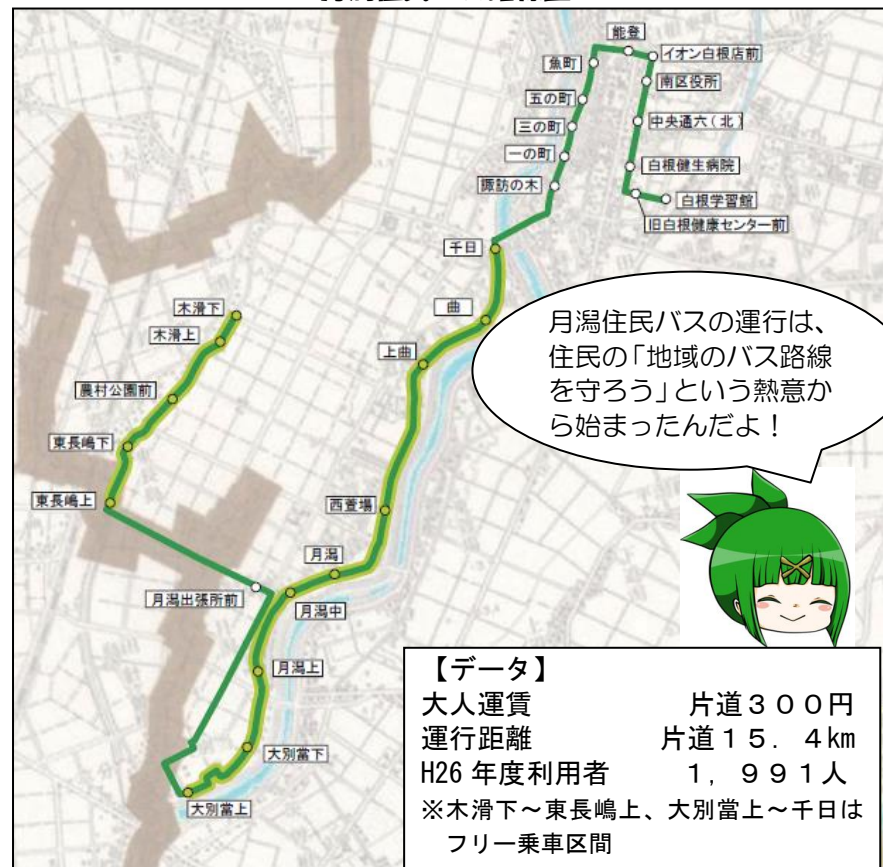
はじめまして。「月潟住民バス便り」です。  
このお便りでは、月潟住民バスなど、月潟地区における公共交通の話題を不定期でお届けしていきます。



皆さん、「月潟住民バス」に乗ったことがありますか？

「月潟住民バス」は、平日に1日1往復、月潟地区と区中心部とを結び、月潟地区の生活交通を確保している乗合バスです。主に高齢の方、車を運転しない方の通院・買い物などの移動手段、大切な「生活の足」として利用されています。

## 月潟住民バス路線図



## 月潟住民バス時刻表

月潟→白根		白根→月潟	
停留所名	第1便	停留所名	第2便
木滑下	8:54	白根学習館	11:52
木滑上	8:55	旧白根健康センター前	11:53
農村公園前	8:56	白根健生病院	11:54
東長嶋下	8:57	中央通六(北)	11:55
東長嶋上	8:58	南区役所	11:59
月潟出張所前	9:01	イオン白根店前	12:00
大別當上	9:05	能登	12:02
大別當下	9:07	魚町	12:03
月潟上	9:08	五の町	12:04
月潟中	9:09	三の町	12:05
月潟	9:11	一の町	12:06
西萱場	9:13	諏訪の木	12:07
上曲	9:15	千日	12:10
曲	9:16	曲	12:11
千日	9:17	上曲	12:12
諏訪の木	9:20	西萱場	12:14
一の町	9:21	月潟	12:16
三の町	9:22	月潟中	12:18
五の町	9:23	月潟上	12:19
魚町	9:24	大別當下	12:20
能登	9:25	大別當上	12:22
イオン白根店前	9:27	月潟出張所前	12:26
南区役所	9:28	東長嶋上	12:29
中央通六(北)	9:32	東長嶋下	12:30
白根健生病院	9:33	農村公園前	12:31
旧白根健康センター前	9:34	木滑上	12:32
白根学習館	9:35	木滑下	12:33

## 月潟住民バスの歴史

平成21年度末、区バス西部コースが廃止となりました。これを受けて、平成22年度より月潟・味方の地域住民が「バス路線を守ろう」と住民バスの運行を開始しました。

住民バス路線を維持するため、これまで「3便から2便への減便」「運賃を200円から300円への値上げ」「月潟地区住民による負担※」などの収支改善の取り組みを行いながら、現在の運行体系となっています。

※平成27年度に入り、市の住民バス強化策の一環として補助率が改定され、月潟地区での住民負担はなくなりました。

## 「路線バス」「区バス」ではなく「住民バス」であることのメリットは？

市内各地で、住民の手で住民バスが運営されているんだよ！

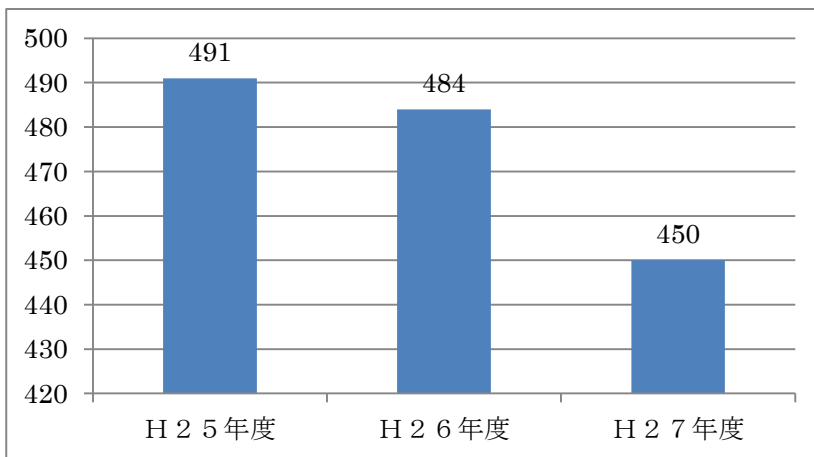
「住民バス」とは、公共交通が空白となっていたり、不便な地域などにおいて、地域の住民が主体となって運営し、生活交通を確保している乗合バスのことです。そのため、地域のニーズを直接反映した運行計画にできるメリットがあります。

現在、南区の「月潟住民バス」をはじめ、北区の「おらってのバス」、江南区の「カナリア号」「横バス」、中央区の「にこにこ号」、西区の「コミュニティ佐潟バス」「坂井輪コミュニティバス」など、市内の各地で、地域住民が主体となって住民バスが運行されています。

月潟住民バスは、コミュニティ協議会、自治連合会、社会福祉協議会、民生・児童委員、老人クラブ、PTAが協議会メンバーとなり、運営しているんだ！

## 月潟住民バスの現状は？

月潟住民バスの利用者はここ数年横ばいで推移してきましたが、平成27年度に入り、利用者数が減少していく兆候が見られます。第1四半期の利用者数は、前年度比▲34人（▲7%）でした。



第一四半期（4－6月）月潟住民バス利用者数

利用者が減り続けると住民バスの運行収益が悪化して、運行が続けられなくなってしまいかも・・・。なんとかしなくちゃ！

たまにでも、少しでもバスに乗ることで、地域の「住民バス」路線を守ろう！

将来的に運転免許返納などにより、車を運転しない方が増えることを考えると、バス路線の維持はとても大切なことと言えます。病院でのアンケート調査でも「今はバスを利用していないが、将来的に車を運転できなくなれば、バスのお世話になるので、無くなるのは困る」との声も多かったです。バスが必要になった時に、バスが無くなっているという事態は避けなくてはなりません。そのためにも、

### 「バスに乗ることでバスを守る」

ことが大切です。普段は住民バスに乗らない方からも、たまにでも、少しでも、月1回でも、実際に住民バスに乗っていただくことが、地域のバス路線を守ることに繋がりますので、ご協力の程よろしく願いいたします。



<月潟住民バスに関するお問合せ>

月潟生活交通運行協議会事務局 新潟市南区白根1235（南区役所内）電話 025-372-6605