

大山台住宅



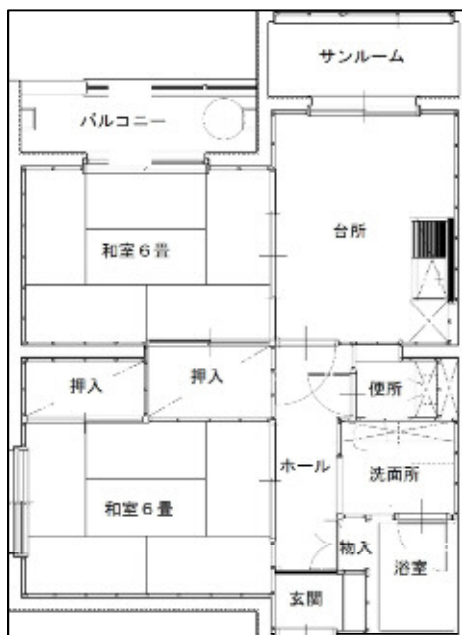
| 住宅概要 | |
|-----------|-----------------|
| 所在地 | 東区大山2丁目11番1号 |
| 最寄駅・停留所 | 大山2丁目バス停 |
| 路線名 | 河渡線(E3系統) |
| 建築年度 | 平成元年度 |
| 構造 | 鉄筋コンクリート造 |
| 階数 | 3階建 |
| 戸数 | 15戸 |
| 風呂設備の有無 | 有 |
| エレベーターの有無 | 無 |
| 駐車場の有無 | 有(11区画) |
| 学区 | 山の下小学校 / 山の下中学校 |

| 部屋概要 | |
|------|--------|
| タイプ | 専有面積 |
| 2DK | 45.88㎡ |
| 3DK | 54.5㎡ |
| | |
| | |

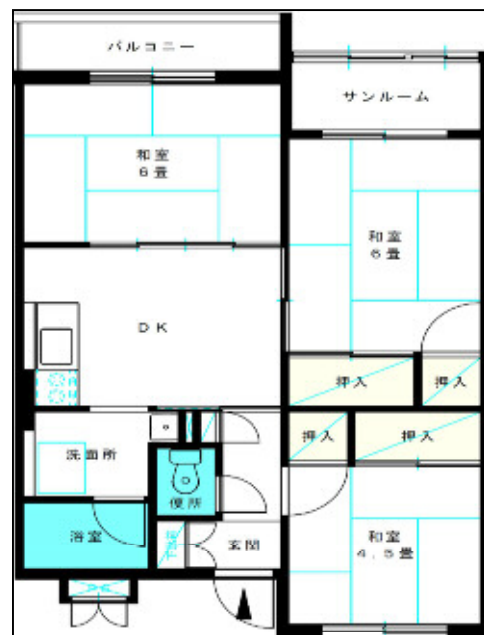
※その他、家賃や抽選会の倍率等につきましては、「市営住宅入居申し込みご案内」を確認ください。

※駐車場については、区画に空きがある場合のみ申し込みできます。

参考間取り図(一部の住宅から抜粋)



2DK



3DK