

1

お客様の水道料金にえられた「独立採算制」による運営

2

政令指定都市の中で8番目に安い新潟市の水道料金(政令指定都市比較)

● ご存じですか? 水道料金は、市町村ごとに異なること

これは、お客さまに水道水をお届けするためのコストが、水源の場所や地形の状況、水道施設の建設時期などによって異なるためです。

政令指定都市(20市^{*1})の中で比較すると、一般家庭において2カ月で40㎡使用した場合の水道料金は、新潟市では4,903円となり、8番目の安さです。

^{*1}千葉市、相模原市は県営水道

札幌市(最高値)	7,171円
新潟市	4,903円
大阪市(最安値)	4,147円

(2カ月分・消費税込)

① 水道料金の計算方法

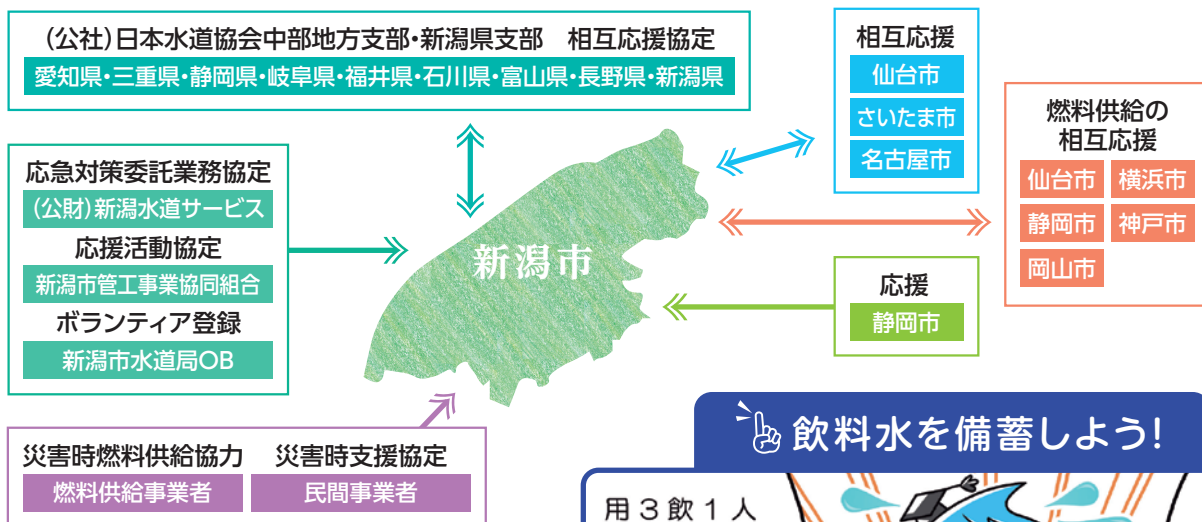
口径13mmのメーターが設置してある場合で、2カ月の使用量が40㎡の場合を例にすると以下ようになります。

口径	基本料金	従量料金	
		20㎡まで	21~60㎡
① 13mm	1,760円	1㎡につき 37円	③ 1㎡につき 102円
16mm	2,240円	② 1㎡につき 89円	
20mm	4,180円		
25mm	6,480円		

① 1,760円 + (② 37円 × 20㎡ + ③ 102円 × 20㎡) + 363円 = 合計4,903円

基本料金 従量料金 消費税8% ※下水道使用料等は含まれません

災害時の応援給水、応急復旧の協力体制



防災訓練



水道施設の耐震化

👉 飲料水を備蓄しよう!

大きな災害が発生すると復旧体制が整うまで約3日かかるんだ

人が生きていくためには1日3ℓ程度の飲み水が必要だよ
3ℓ×3日分(合計9ℓ)を用意しておこう!

500mlペットボトル 18本!!

お問い合わせは 水道局経営管理課へ