

平成20年度 水道モニター募集!

新潟の水道について一緒に考えてみませんか

「水道モニター」とはお客さまに水道事業に対する理解を深めていただくとともに、ご意見やご提案をお聞きし、これからの事業運営に生かすための制度です。

活動内容 施設見学、研修会などへの参加やアンケート、レポートなどの提出。

募集人数 25人

任期 モニター活動開始日から平成21年3月31日まで

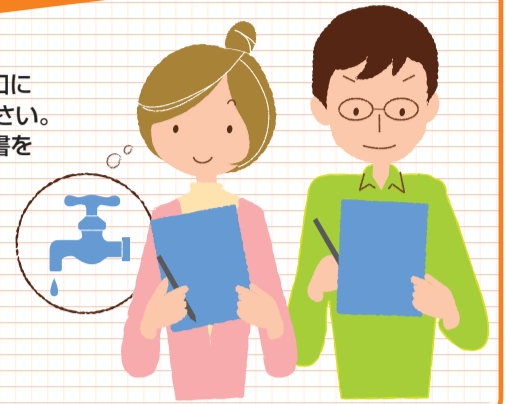
応募資格 20歳以上の新潟市内在住、または市内で水道をご利用されている方。ただし、新潟市の職員は除きます。

●お問い合わせは水道局総務課へ

応募方法 水道局ホームページや水道局、区役所などの窓口にて備え付けの「水道モニター申込書」でご応募ください。なお、水道局総務課へご連絡いただければ申込書を郵送させていただきます。(応募者の中から、当局要綱に基づき選考いたします)

募集期間 平成20年5月12日(月)から6月13日(金)まで(選考の結果は、7月上旬にお知らせします)

謝礼 活動内容に応じ、年間8,500円以内(交通費相当分を含みます)



水道メーターの検針にご協力ください

水道局では、2カ月ごとに水道メーターの検針を行い、料金を算定しています。水道メーターを見やすい状態にさせていただくように、ご協力をお願いします。

- メーターボックスの上に車や植木鉢などの物を置かないようにしてください。
- 犬は放し飼いにせず、メーターボックスから離れた場所につないでください。
- 水道メーターの周辺は、清潔にしておくように心がけましょう。



●お問い合わせは水道局業務課へ

水道局へのお届けやお問い合わせはフリーダイヤルで

引っ越しなどのお届けや水道料金などのお問い合わせは通話料無料のフリーダイヤルをご利用ください。

新潟市水道局お客さま専用フリーダイヤル

☎0120
411-002

(つながらない場合は025-266-9311へ)

今号の表紙

財団法人 新潟市体育協会
スポーツ少年団登録
新潟乗馬スポーツ少年団



国体の正式競技でもある馬術。メンバーの中には、国体を目指して毎週練習に励んでいる子もいます。



「新潟乗馬スポーツ少年団」の皆さん

水の都にいがたの水知りモノ語り

① 信濃川の旅の巻

水の都新潟市の象徴・信濃川は私たちの暮らしに欠かせない大切な川です。でも、あまり身近すぎて知らないこともいっぱい。そこで信濃川の「なるほど〜」をいくつかご紹介します。

水知りクイズ

Q1
信濃川の長さはどのくらい?
A 333km
B 367km
C 633km

Q2
信濃川は長野県では何と言う?
A 信濃川
B 千曲川
C 千之川

クイズ正解者の中から抽選で5名様に「新潟の美味しい水道水 柳都物語」1箱(500ml24本入り)と「日本海タワー ペア入場券」をセットでプレゼント!

- 応募方法 はがきにクイズの答えと住所、氏名、年齢、電話番号、本紙「水先案内」の感想を明記し、下記までお送りください。
- 宛先 〒951-8799 新潟市中央区日本郵便新潟中支店 私書箱27号「水先案内」クイズ係
- 締切 5月30日(金)消印有効

※当選者の発表は賞品の発送をもってかえさせていただきます。
※はがきにご記入いただいた個人情報は、当選者への賞品発送のためにのみ利用させていただきます。



- 朝一番の水はバケツ一杯程度、飲み水以外の用途にお使いください。
- 「水先案内」は、わかりやすい紙面を目指し、表などを多く使用し、横書きを基本としているため「左開きの紙面構成」を採用しています。

■編集・発行



水先案内は5・8・11・2月の第2日曜日、新聞折込でお届けしています。また、水道局・市役所・各区役所・各出張所などにも置いてあります。水先案内に関してのご意見・ご感想がありましたら、水道局総務課までお寄せください。
〒951-8560 新潟市中央区関屋下川原町1-3-3
お客さま専用フリーダイヤル 0120-411-002
電話 025-266-9311 FAX 025-233-4503
http://www.city.niigata.jp/info/suido/ E-mail somu.ws@city.niigata.lg.jp

