

# ① 新潟市の道路除雪について

新潟市の道路除雪について紹介しよう！



## 新潟市の除雪出動について



新潟市の道路除雪はいつ出動するんだろう。雪が降ったらいつでもすぐに出動するのかな？

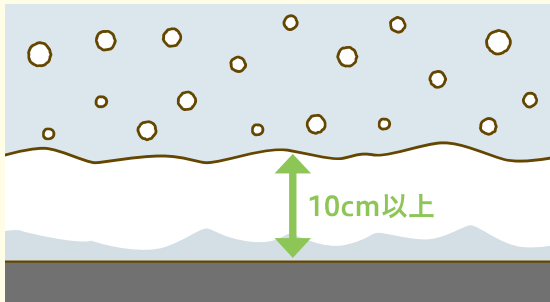
いや

新潟市の道路除雪は出動する基準があるんじゃない。



## 除雪を行うとき

- 車道除雪は 10cm 以上の積雪があったとき  
※幹線道路(概ね日交通量 2万台以上)は 5cmの積雪で出動  
※歩道除雪は 20cm 以上の積雪で出動



- 風雪や地吹雪で吹きだまりが発生したとき



※市内の広い範囲をパトロールし、積雪状況を確認し出動の判断をしています。お住いの地域やご自宅前の積雪状況と異なる場合があります。



一般交通への影響を抑えるため、降雪状況や交通量を確認しながら除雪を行うタイミングを判断しています。  
朝方や交通量が多い昼間に雪が降った場合は、**交通量が少なくなる時間帯まで待ってから除雪を行う場合があります**ので、ご理解をお願いします。

市民の暮らしのことを考えてくれるんだね



そうじゃないかな



## 市の除雪方法について



それなら、

道路が除雪されれば、雪が降ってないときと同じように道路が通れるようになるのかな？

それは難しいのう。新潟市の道路除雪延長はとても長いから、限られた時間の中で除雪が終わる方法を採用しているんじゃ。



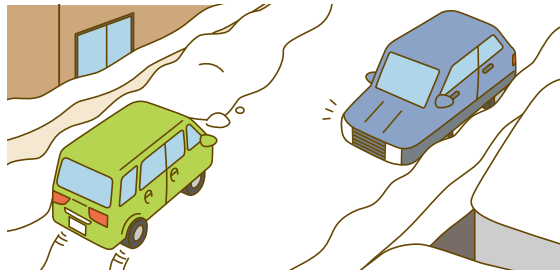
### 新潟市の除雪はかきわけ除雪です。



新潟市の除雪延長は約 5,000km と長く、道路上の雪をかきわけの方法でないと限られた時間内での除雪ができません。(多くの自治体がこの方法で除雪を行っています。)

**かきわけ除雪**：道路上の雪を両側にかきわけて幅員を確保する方法

### 生活市道の除雪は一車線確保が原則です。



ゆずりあつての通行をお願いします。

**道路除雪を行ったあとでも、雪が降っていないときと同じように通行しやすいわけではないぞい！路肩には雪山が残り、幅も狭くなるんじゃ。余裕を持った行動を心がけよう！**



普段通りとは違うことが分かっていたら、余裕を持って行動したり、予定を変更したりできるし、慌てなくて済むね。



新潟市の道路除雪についてはいがた「ゆきみち」ガイドで詳しく紹介していますので、こちらをご覧ください。



## ② 除雪をスムーズに行うためのお願い

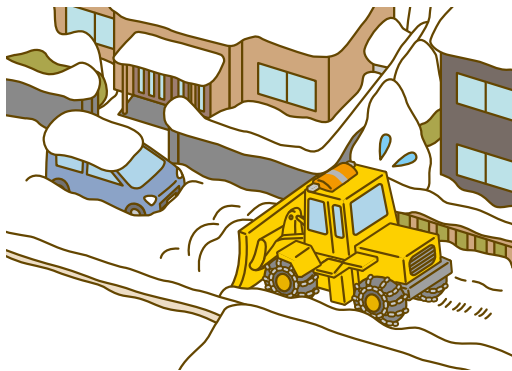


次のようなことがあると、**道路除雪ができない**場合があるぞい。



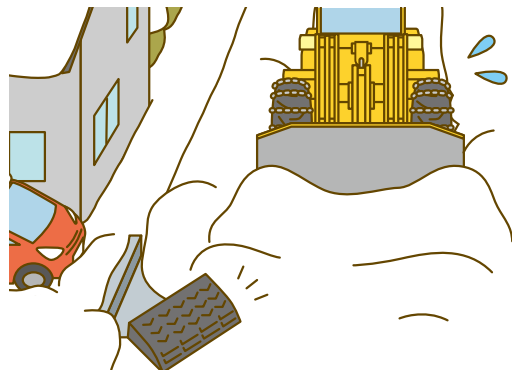
### ！ 路上駐車はやめてください

路上駐車があると除雪車が通れず、除雪作業の遅れにつながり、地域の方への迷惑になります。



### ！ 段差解消ブロックは撤去してください

道路と人家・車庫の出入口に設置してある段差解消ブロック等は除雪作業の支障となります。撤去をお願いします。



### ！ 樹木などの管理をお願いします

降雪により、庭木の枝などが道路上に垂れ下がっていると除雪車が進めません。降雪前に支障となりそうな樹木のせん定などをお願いします。



### ！ 除雪車に近づくのは危険です

除雪車に近づいたり作業員に話しかけることは危険です。またスムーズな作業の妨げにもなるため、絶対にやめてください。

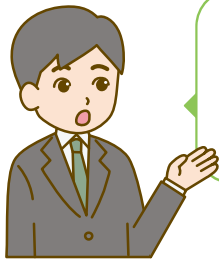


そっか...

道路の除雪に支障になるかどうかで家の周りを見たことがなかったな。**家の周りや地域を確認してみよう。**

公助  
(お願い)

### ③ 除雪状況の公開



道路除雪が出勤するタイミングや方法はわかったけど、どれくらい除雪が行われたか、分かる方法はあるのかな？

新潟市では幹線道路の除雪状況をHP上で公開しているぞい！



#### 道路除雪の情報

除雪情報提供システム

幹線道路の除雪の情報を提供しています。(生活市道は除く)

公助  
(公開・散布)

### ④ 凍結防止剤の散布



幹線道路のうち交通量の多い交差点や坂道などについては、気温が0度以下で凍結のおそれがある場合に、凍結防止剤の散布を行っています。



冬の道路はアイスバーンになっていたり、坂道が凍っていたりする場合があるぞい。スタッドレスタイヤを履いていてもスリップするかもしれないので、注意しながら運転するんじゃぞ。



焦りは禁物！