

みんなで冬に備えましょう

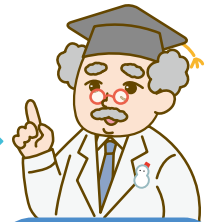
転勤で新潟市に引っ越してきた^{ふゆた}冬田夫妻。
 どうやら新潟市の冬について少し誤解があるようですが…



冬田夫妻

今日から新潟市での生活が始まるぞ！初めての冬だけど、意外と雪は降らないらしいし、大丈夫でしょ！

君たち、新潟市は初めてかい？そんなことないぞい！新潟市は雪の降り方が年によって全然違うんじゃ。

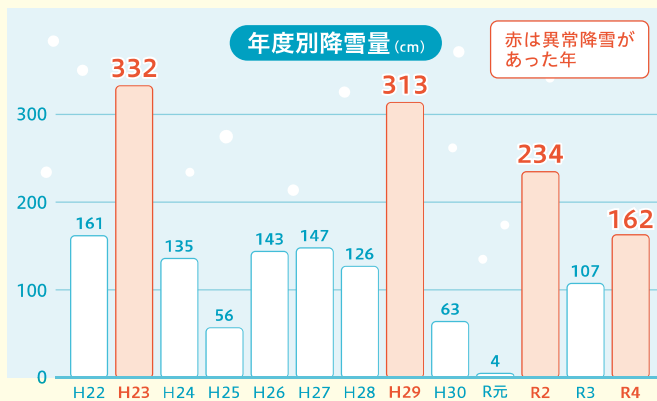


夫妻の隣に住んでいる
ゆきみち博士

近年のにいがたは雪の降り方が極端化!

あれ？

ずいぶん年によって雪の降り方が違うんだね。



近年は雪が短時間で集中的に降る傾向があります。平成23年度、29年度、令和2年度、4年度には1日に40cmも50cmも雪が積もるドカ雪の日がありました。これにより、交通渋滞の発生や公共交通機関が運休するなど、市民生活に大きな影響を受けました。新潟市ではこのような災害級の大雪を「異常降雪」としています。

冬の暮らしは 自助 共助 公助 この三つの行動が大切!!



1 日ごろから気象情報を入手!

新潟市の防災メール・LINEに登録



にいがた防災メール



新潟市LINE公式アカウント

2 日ごろから備える



自助

自分自身の身の安全を守りましょう

3 大雪時は不要不急の外出をしない

やむを得ず外出する場合は時間に余裕を持った行動を



4 最新情報を常に check!!

新潟市HP、降雪情報、道路情報など



新潟市HP



地域の協力による除雪

共助

みんなで助け合いましょう

公助

市の道路除雪にご理解をお願いします



新潟市による道路除雪