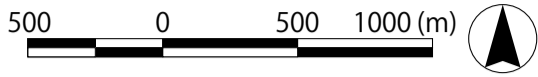


南区 中ノ口川 (1/2)

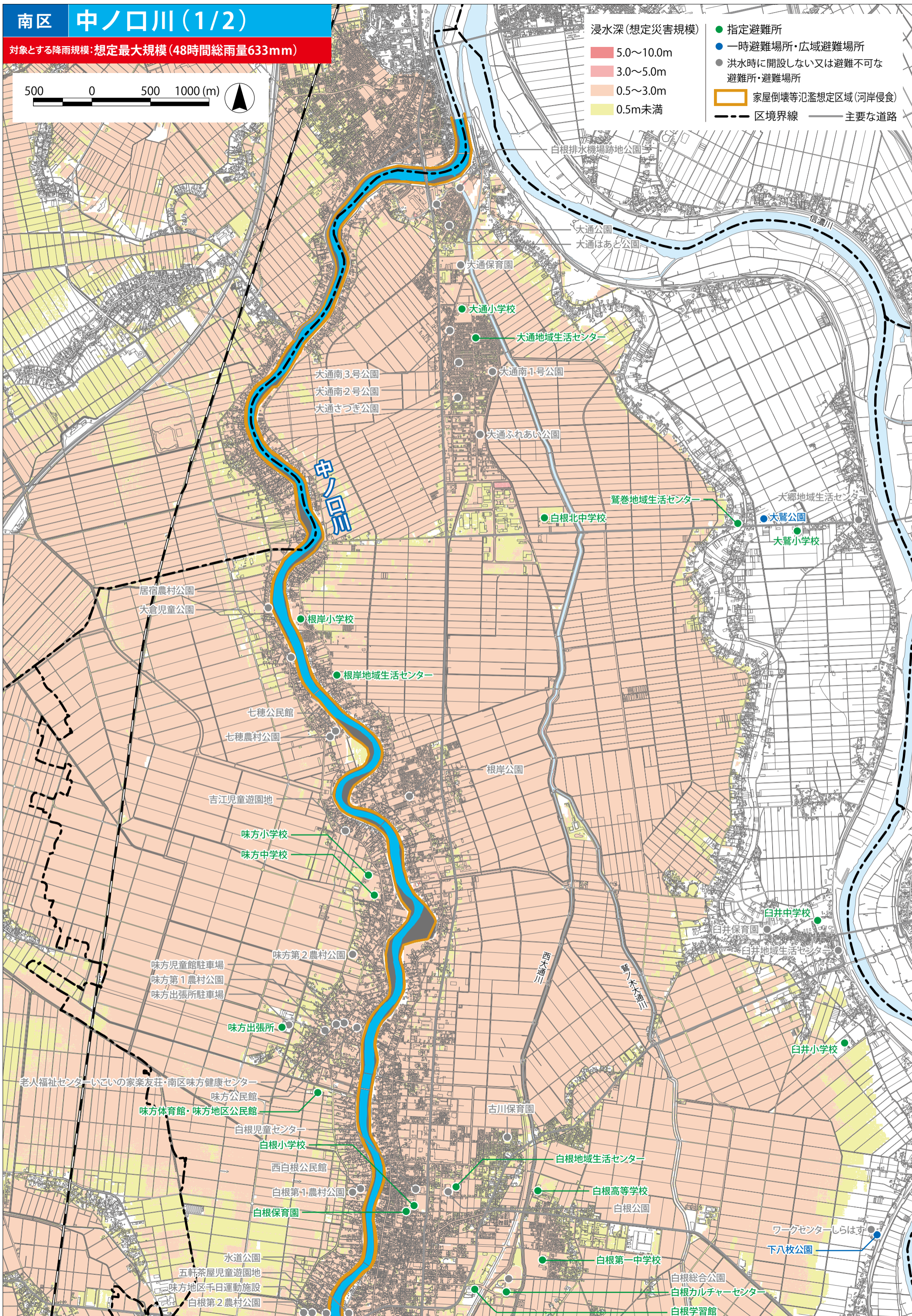
対象とする降雨規模: 想定最大規模 (48時間総雨量633mm)



浸水深 (想定災害規模)

- 5.0~10.0m
- 3.0~5.0m
- 0.5~3.0m
- 0.5m未満

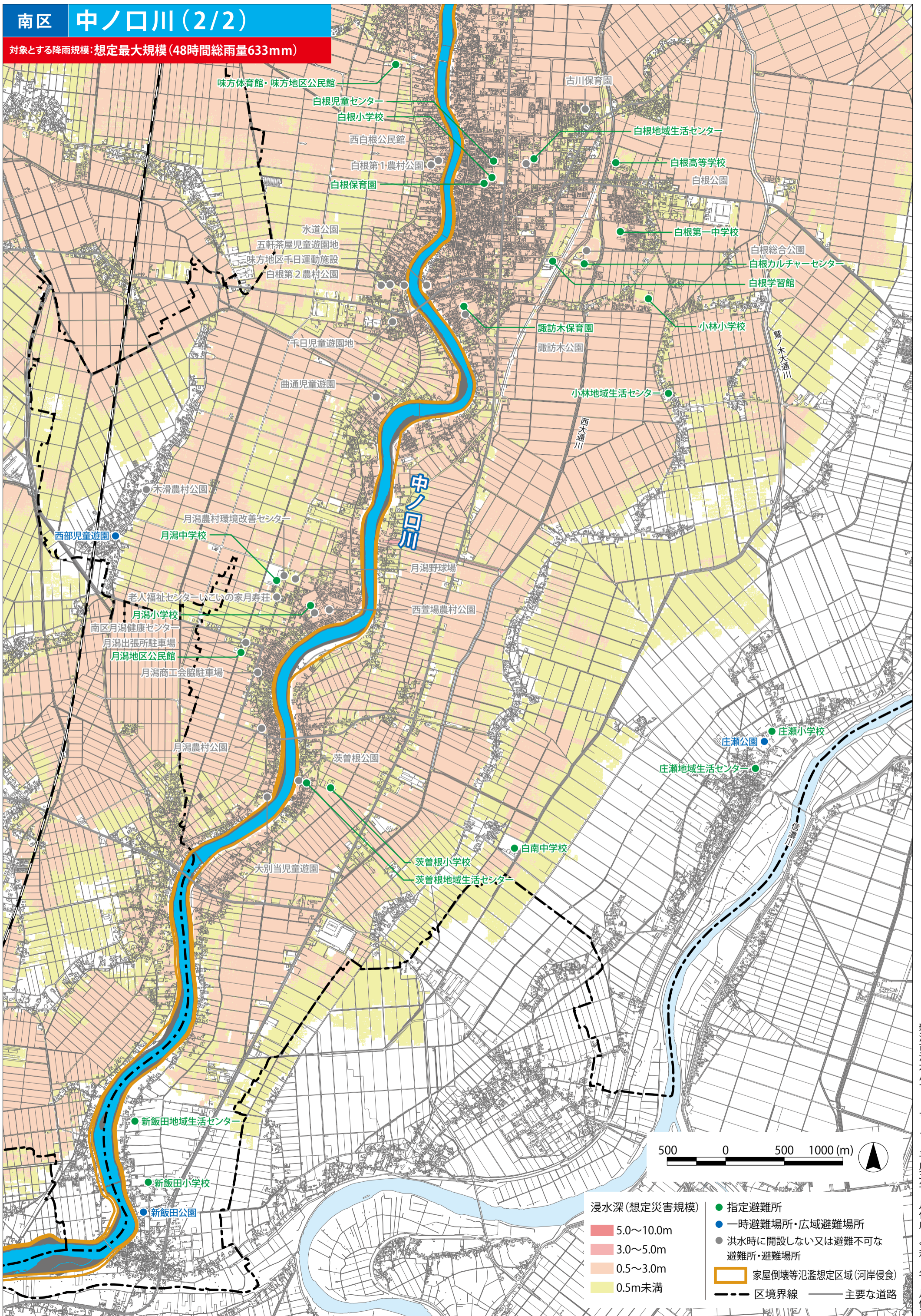
- 指定避難所
- 一時避難場所・広域避難場所
- 洪水時に開設しない又は避難不可な避難所・避難場所
- 家屋倒壊等氾濫想定区域 (河岸侵食)
- 区境界線
- 主要な道路



この地図の作成にあたっては、国土地理院長の承認を得て、同院発行の基礎地図情報を使用した。(承認番号 平成29情使、第1501号)

南区 中ノ口川 (2/2)

対象とする降雨規模: 想定最大規模 (48時間総雨量633mm)



この地図の作成にあたっては、国土地理院長の承認を得て、同院発行の基礎地図情報を使用した。(承認番号 平成29情使、第1501号)