

～必ずご確認ください～  
 このハザードマップは、信濃川、中ノロ川、鷲ノ木大通川・西大通川、新川・大通川他、木山川の浸水想定区域図(平成31年3月時点)を重ね合わせて(\*)作成しています。  
 平成31年4月以降に新規作成・修正された河川別版洪水ハザードマップは、こちらの重ね合わせには反映されていないので、河川別版洪水ハザードマップを併せてご確認ください。

<確認を要する河川> 鷲ノ木大通川・西大通川(令和4年11月修正)  
 新川・大通川他(令和4年1月修正)  
 大河津分水路(令和3年3月修正)

※重ね合わせている河川は地域によって異なります。  
 対象河川は図面下表の表示をご確認ください。

この洪水ハザードマップは、各対象河川の浸水想定区域図を重ね合わせて作成しているため、浸水区域が重なる地域については、浸水深の深い方を表示しています。各河川の浸水想定図は、市のホームページ(P10参照)にて確認することができます。

指定避難所	信濃川	中ノロ川	鷲ノ木大通川・西大通川	新川・大通川・他	木山川
白井小学校	2階以上	2階以上	全階可	—	—
白井中学校	2階以上	2階以上	全階可	—	—
白井地域生活センター	利用不可	—	全階可	—	—
白井保育園	利用不可	—	全階可	—	—
ワークセンターしらはす	利用不可	—	全階可	—	—
白根小学校	2階以上	2階以上	2階以上	—	—
白根高等学校	2階以上	2階以上	2階以上	—	—
白根地域生活センター	2階以上	2階以上	2階以上	—	—
白根保育園	2階以上	2階以上	2階以上	—	—
古川保育園	利用不可	利用不可	利用不可	—	—
白根児童センター	2階以上	2階以上	2階以上	—	—
味方小学校	—	2階以上	—	2階以上	2階以上

指定避難所	信濃川	中ノロ川	鷲ノ木大通川・西大通川	新川・大通川・他	木山川
味方中学校	—	2階以上	—	2階以上	2階以上
味方体育館・味方地区公民館	—	2階以上	—	2階以上	2階以上
西白根公民館	—	利用不可	—	—	—
味方公民館	—	利用不可	—	—	—
味方出張所	—	3階以上	—	3階以上	3階以上
老人福祉センターいこいの家 菜友荘・南区味方健康センター	—	利用不可	—	利用不可	—

一時避難場所	信濃川	中ノロ川	鷲ノ木大通川・西大通川	新川・大通川・他	木山川
下八枚公園	利用不可	利用可	利用可	利用可	利用可
白根公園	利用不可	利用不可	利用不可	利用可	利用可
白根第1農村公園	利用可	利用不可	利用可	利用不可	利用可
味方第1農村公園	利用可	利用不可	利用可	利用不可	利用可
味方第2農村公園	利用可	利用不可	利用可	利用不可	利用可
味方出張所駐車場	利用可	利用不可	利用可	利用不可	利用可
味方児童館駐車場	利用可	利用不可	利用可	利用不可	利用可

**浸水深**

- 5.0～10.0m
- 3.0～5.0m
- 0.5～3.0m
- 0.5m未満

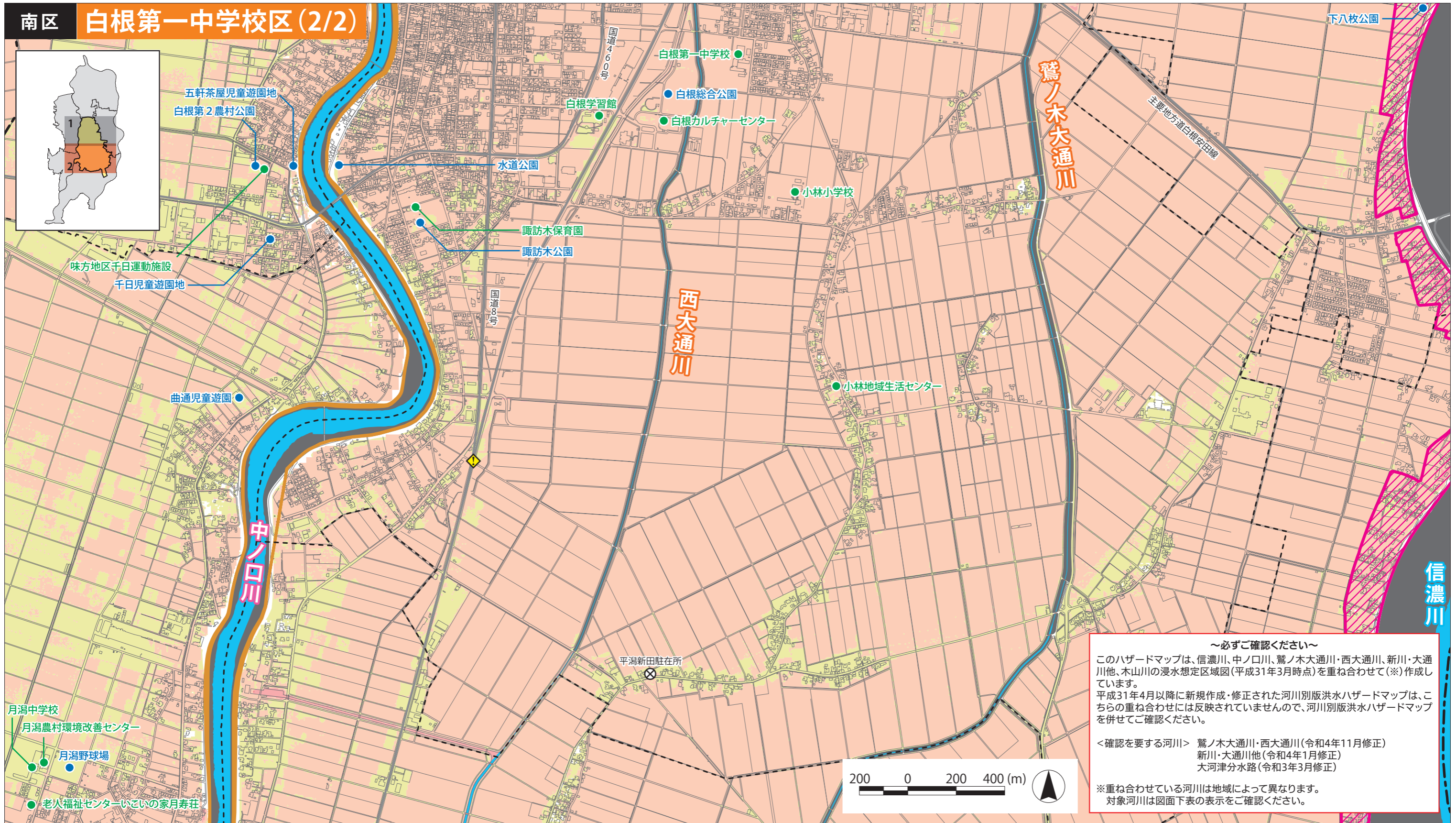
**家屋倒壊等氾濫想定区域**

- 氾濫流
- 河岸侵食

● 指定避難所 ● 一時避難場所・広域避難場所  
 ◎ 区役所・出張所・連絡所 Y 消防署・出張所 ⊗ 警察署・交番・駐在所  
 水防倉庫 洪水時危険箇所(道路冠水が想定される箇所) - - - 中学校区境界 - - - 行政区界

この地図の作成にあたっては、国土地理院長の承認を得て、同院発行の基礎地図情報を使用した。(承認番号 平成29情使、第1501号)





～必ずご確認ください～  
 このハザードマップは、信濃川、中ノロ川、鷺ノ木大通川・西大通川、新川・大通川他、木山川の浸水想定区域図(平成31年3月時点)を重ね合わせて(\*)作成しています。  
 平成31年4月以降に新規作成・修正された河川別版洪水ハザードマップは、こちらの重ね合わせには反映されていないので、河川別版洪水ハザードマップを併せてご確認ください。

<確認を要する河川> 鷺ノ木大通川・西大通川(令和4年11月修正)  
 新川・大通川他(令和4年1月修正)  
 大津津分水路(令和3年3月修正)

※重ね合わせている河川は地域によって異なります。  
 対象河川は図面下表の表示をご確認ください。

この洪水ハザードマップは、各対象河川の浸水想定区域図を重ね合わせて作成しているため、浸水区域が重なる地域については、浸水深の深い方を表示しています。各河川の浸水想定図は、市のホームページ(P10参照)にて確認することができます。

指定避難所	信濃川	中ノロ川	鷺ノ木大通川・西大通川	新川・大通川他	木山川
小林小学校	2階以上	2階以上	2階以上	—	—
小林地域生活センター	2階以上	2階以上	2階以上	—	—
白根第一中学校	2階以上	2階以上	2階以上	—	—
諏訪木保育園	2階以上	2階以上	全階可	—	—
白根カルチャーセンター	2階以上	2階以上	2階以上	—	—
白根学習館	2階以上	2階以上	2階以上	—	—
味方地区千日運動施設	—	利用不可	—	利用不可	—
月潟中学校	—	2階以上	—	2階以上	2階以上
月潟農村環境改善センター	—	利用不可	—	利用不可	—
老人福祉センターいこいの家月寿荘	—	利用不可	—	利用不可	利用不可

一時避難場所	信濃川	中ノロ川	鷺ノ木大通川・西大通川	新川・大通川他	木山川
下八枚公園	利用不可	利用可	利用可	利用可	利用可
諏訪木公園	利用不可	利用不可	利用不可	利用可	利用可
水道公園	利用不可	利用不可	利用可	利用可	利用可
千日児童遊園地	利用可	利用不可	利用可	利用不可	利用可
五軒茶屋児童遊園地	利用可	利用不可	利用可	利用不可	利用可
白根第2農村公園	利用可	利用不可	利用可	利用不可	利用可
月潟野球場	利用可	利用不可	利用可	利用不可	利用可
曲通児童遊園	利用可	利用不可	利用可	利用不可	利用可

広域避難場所	信濃川	中ノロ川	鷺ノ木大通川・西大通川	新川・大通川他	木山川
白根総合公園	利用不可	利用不可	利用不可	利用可	利用可

**浸水深**

- 5.0～10.0m
- 3.0～5.0m
- 0.5～3.0m
- 0.5m未満

**家屋倒壊等氾濫想定区域**

- 氾濫流
- 河岸侵食

● 指定避難所 ● 一時避難場所・広域避難場所 — 主要な道路  
 ⊗ 警察署・交番・駐在所  
 ◆ 洪水時危険箇所(道路冠水が想定される箇所) - - - 中学校区境界 - - - 行政区界

表の見方 ※表の見方については、裏表紙の「指定避難所・指定緊急避難場所一覧」を参照してください。