

東区 通船川・栗ノ木下流(新栗ノ木川) 1/2

対象とする降雨規模: 想定最大規模 (24時間総雨量813mm)

【利用上の注意点】

- 本ハザードマップには「通船川・栗ノ木川下流」洪水以外の災害の影響は反映されていません。他の河川の洪水や、他の災害（津波・土砂災害等）については、総合ハザードマップ冊子（平成31年春に全世帯配布）や市ホームページをご覧ください。
- 通船川・栗ノ木川下流以外の河川でも洪水が発生した場合や、被害状況等により、開設する避難所が本紙記載と異なる場合がありますので、災害発生時には、避難情報をご確認ください。

浸水深(想定最大規模)

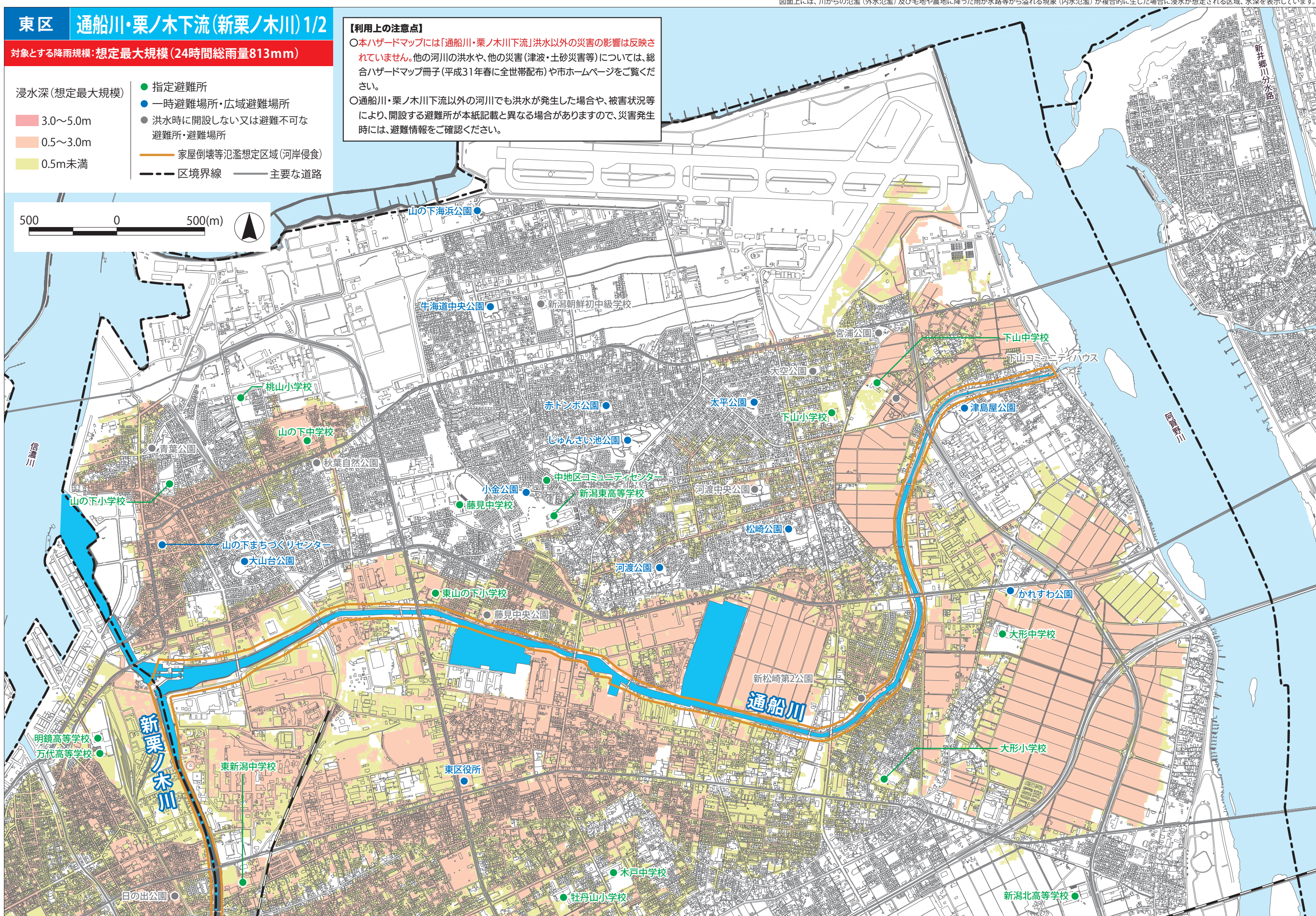
3.0~5.0m

0.5~3.0m

0.5m未満

- 指定避難所
- 一時避難場所・広域避難場所
- 洪水時に開設しない又は避難不可な避難所・避難場所
- 家屋倒壊等氾濫想定区域(河岸侵食)
- - 区境界線
- 主要な道路

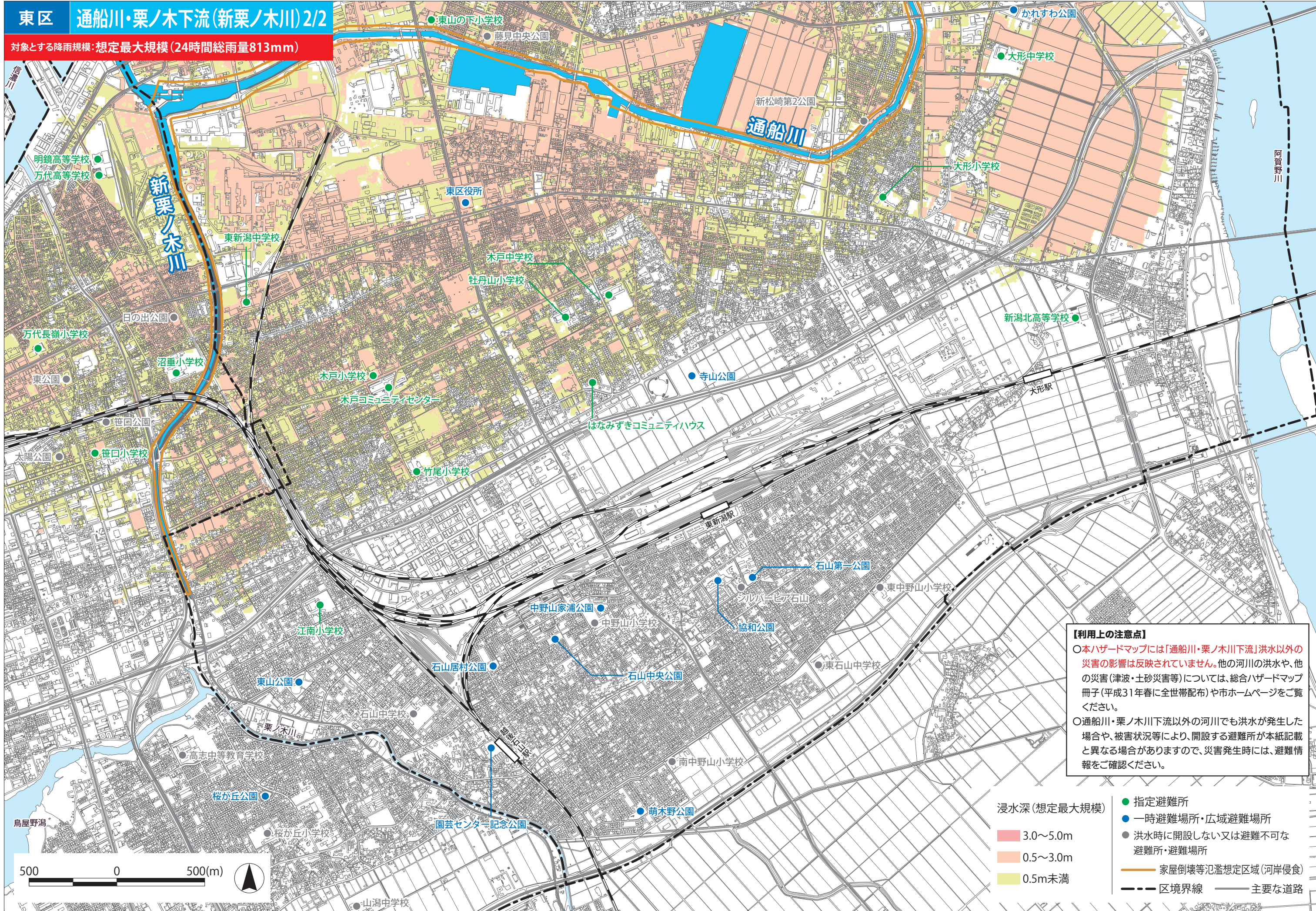
500 0 500(m)



この地図は、新潟市作成の国土基本図（縮尺1/2500）を加工して作成したものである。

東区 通船川・栗ノ木下流(新栗ノ木川) 2/2

対象とする降雨規模: 想定最大規模(24時間総雨量813mm)



【利用上の注意点】

- 本ハザードマップには「通船川・栗ノ木川下流」洪水以外の災害の影響は反映されていません。他の河川の洪水や、他の災害(津波・土砂災害等)については、総合ハザードマップ冊子(平成31年春に全世帯配布)や市ホームページをご覧ください。
- 通船川・栗ノ木川下流以外の河川でも洪水が発生した場合や、被害状況等により、開設する避難所が本紙記載と異なる場合がありますので、災害発生時には、避難情報をご確認ください。

- 浸水深(想定最大規模)
- 3.0~5.0m
 - 0.5~3.0m
 - 0.5m未満
- 指定避難所
- 一時避難場所・広域避難場所
- 洪水時に開設しない又は避難不可な避難所・避難場所
- 家屋倒壊等氾濫想定区域(河岸侵食)
- 区境界線
- 主要な道路

