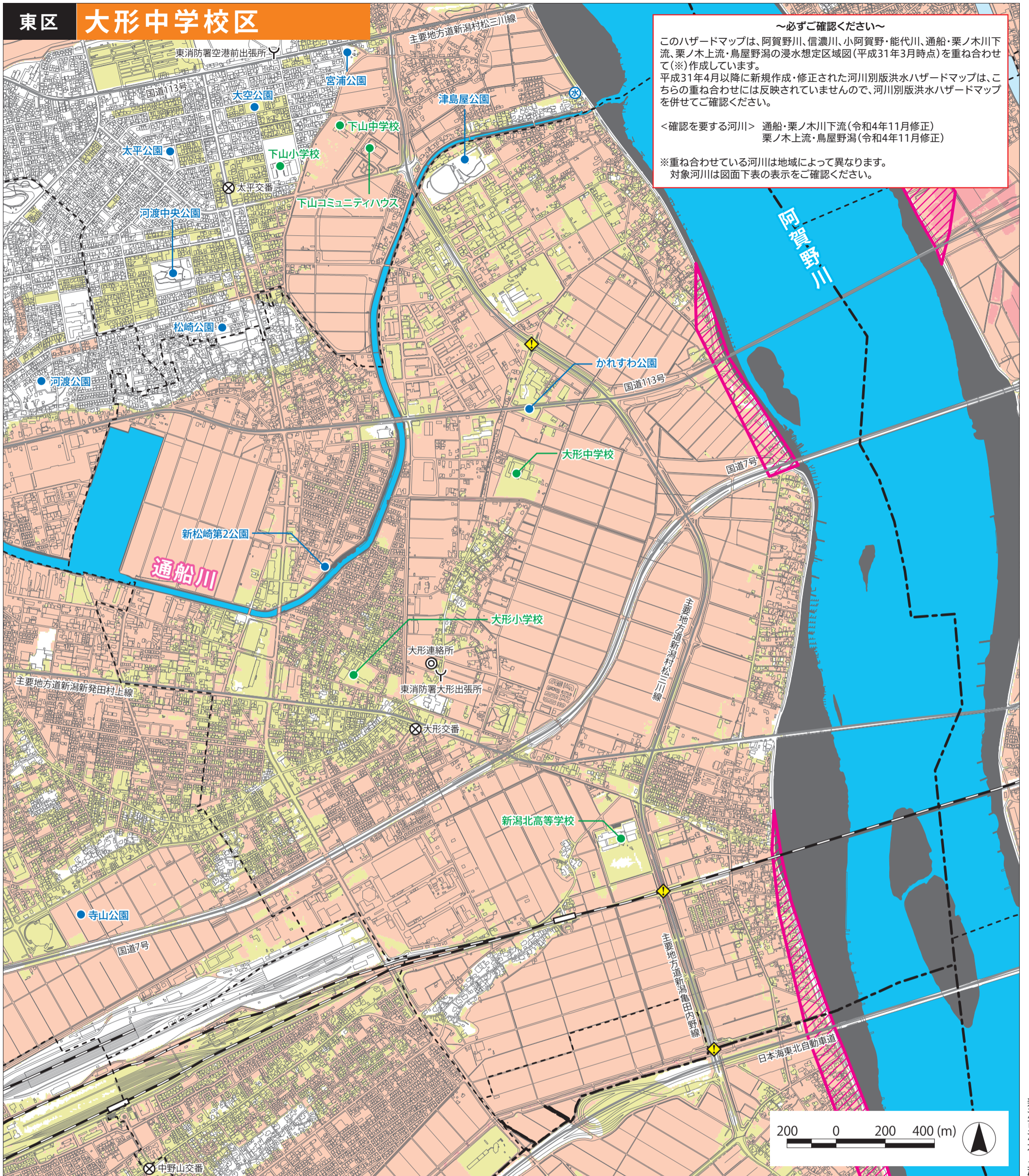


# 東区 大形中学校区



～必ずご確認ください～  
 このハザードマップは、阿賀野川、信濃川、小阿賀野・能代川、通船・栗ノ木川下流、栗ノ木上流・鳥屋野潟の浸水想定区域図(平成31年3月時点)を重ね合わせて(※)作成しています。  
 平成31年4月以降に新規作成・修正された河川別版洪水ハザードマップは、こちらの重ね合わせには反映されていませんので、河川別版洪水ハザードマップを併せてご確認ください。

<確認を要する河川> 通船・栗ノ木川下流(令和4年11月修正)  
 栗ノ木上流・鳥屋野潟(令和4年11月修正)

※重ね合わせている河川は地域によって異なります。  
 対象河川は図面下表の表示をご確認ください。

この洪水ハザードマップは、各対象河川の浸水想定区域図を重ね合わせて作成しているため、浸水区域が重なる地域については、浸水深の深い方を表示しています。各河川の浸水想定図は、市のホームページ(P14参照)にて確認することができます。

指定避難所	阿賀野川	信濃川	小阿賀野・能代川	通船川・栗ノ木下流	栗ノ木上流・鳥屋野潟	土砂災害
下山小学校	全階可	全階可	—	2階以上	—	—
下山中学校	2階以上	2階以上	—	2階以上	—	—
下山コミュニティハウス	利用不可	利用不可	—	利用不可	—	—
大形小学校	2階以上	2階以上	全階可	2階以上	全階可	—
大形中学校	2階以上	全階可	全階可	全階可	全階可	—
新潟北高等学校	2階以上	2階以上	2階以上	全階可	全階可	—

広域避難場所	阿賀野川	信濃川	小阿賀野・能代川	通船川・栗ノ木下流	栗ノ木上流・鳥屋野潟	土砂災害
寺山公園	利用不可	利用不可	利用不可	利用可	利用不可	—

表の見方  
 ※表の見方については、裏表紙の「指定避難所・指定緊急避難場所一覧」を参照してください。

一時避難場所	阿賀野川	信濃川	小阿賀野・能代川	通船川・栗ノ木下流	栗ノ木上流・鳥屋野潟	土砂災害
河渡公園	利用可	利用可	利用可	利用可	利用可	—
大空公園	利用可	利用可	利用可	利用不可	利用可	—
河渡中央公園	利用可	利用可	利用可	利用不可	利用可	—
太平公園	利用可	利用可	利用可	利用可	利用可	—
松崎公園	利用可	利用可	利用可	利用可	利用可	—
宮浦公園	利用不可	利用不可	利用可	利用不可	利用可	—
かれすわ公園	利用不可	利用不可	利用可	利用可	利用可	—
新松崎第2公園	利用不可	利用不可	利用可	利用不可	利用可	—
津島屋公園	利用不可	利用不可	利用可	利用可	利用可	—

**浸水深**

- 5.0～10.0m
- 3.0～5.0m
- 0.5～3.0m
- 0.5m未満

**家屋倒壊等氾濫想定区域**

- 氾濫流 ※この洪水ハザードマップには、河岸侵食の表示はありません。

**指定避難所** ● 一時避難場所・広域避難場所 ●

◎ 区役所・出張所・連絡所 Y 消防署・出張所 ⊗ 警察署・交番・駐在所

⊙ 水防倉庫 ◆ 洪水時危険箇所(道路冠水が想定される箇所) - - - 中学校区境界 - - - 行政区界

— 主要な道路