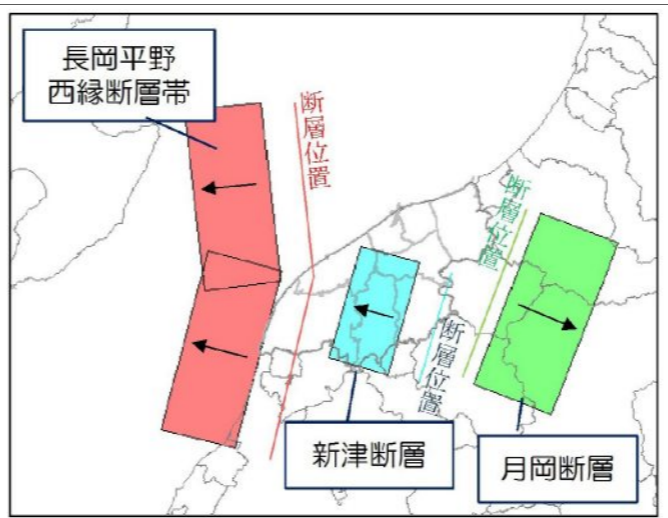


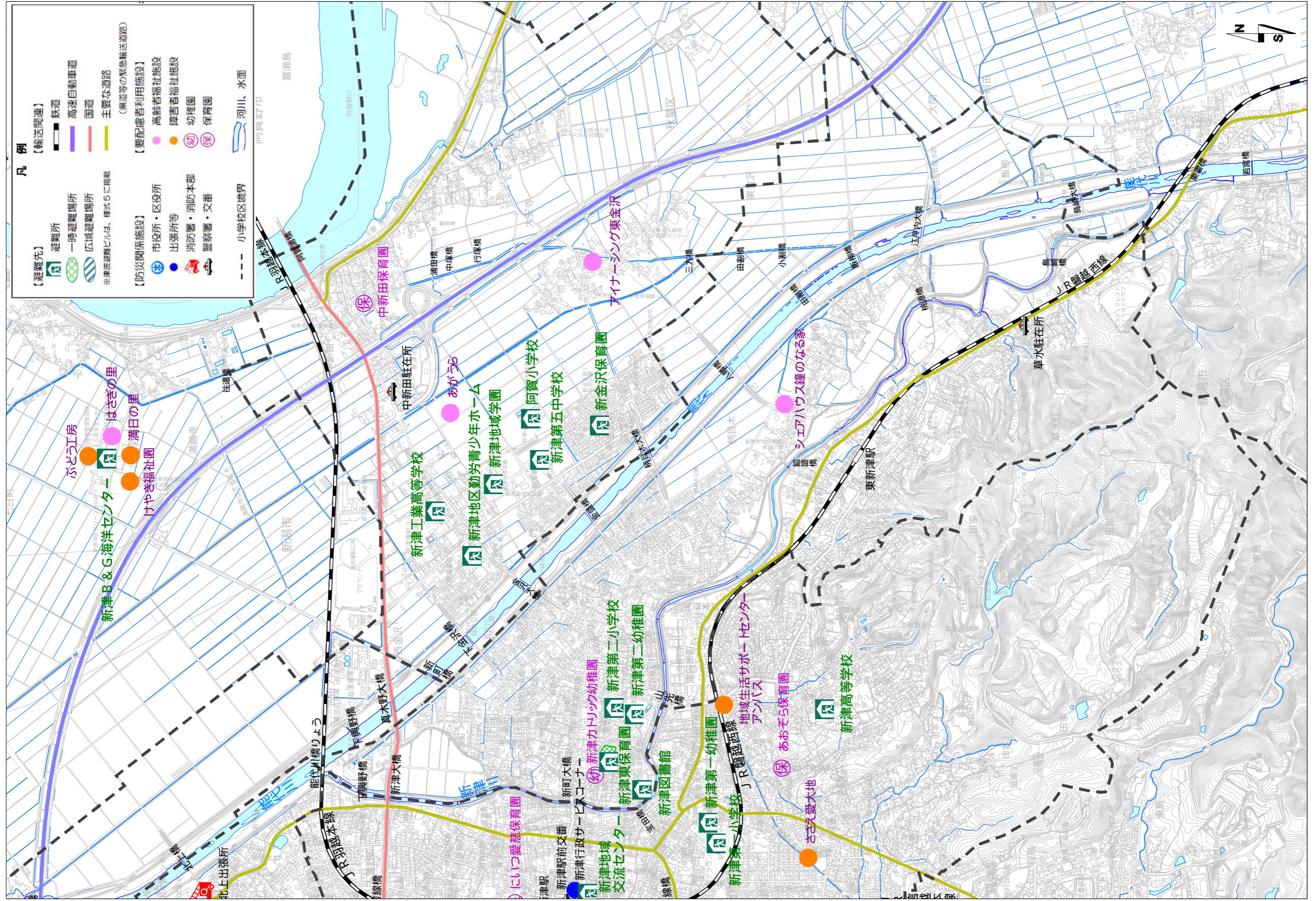
	長岡平野 西縁断層帯	新津断層	月岡断層
地震の規模: モーメント マグニチュード	7.46 (気象庁マグニチュード 7.9に相当)	6.45 (気象庁マグニチュード 6.7に相当)	6.76 (気象庁マグニチュード 7.1に相当)
(参考※)	平均活動間隔 約 1,200 年~3,700 年 断層の活動性 3m/千年程度	明確な活動性は明らか になっていない。 月岡断層より、活動性 は低いと考えられる。	平均活動間隔 7,500 年以上 断層の活動性 0.4m/千年程度

※(参考) 国の地震調査研究推進本部の活断層帯の長期評価(算定基準日:平成 27 年 1 月 1 日)及び東京大学地震研究所 佐藤比呂志教授の助言を参考として記載しています。
【地震発生確率について(地震調査研究推進本部資料より)】
過去の地震活動の時期や発生間隔は、幅を持って推定せざるを得ない場合が多いため、地震発生確率は不確定さを含んでいます。また、新たな知見が得られた場合には、地震発生確率は変わることがあります。

<<モーメントマグニチュードと気象庁マグニチュード>>
モーメントマグニチュードは、地震で岩盤が動いた面積等をもとに計算するため、計測に時間を要しますが、エネルギーの規模を正確に測定することができます。これに対して、気象庁マグニチュードは、地震計で計測される波の振幅から計算しており、迅速に発表することができます。

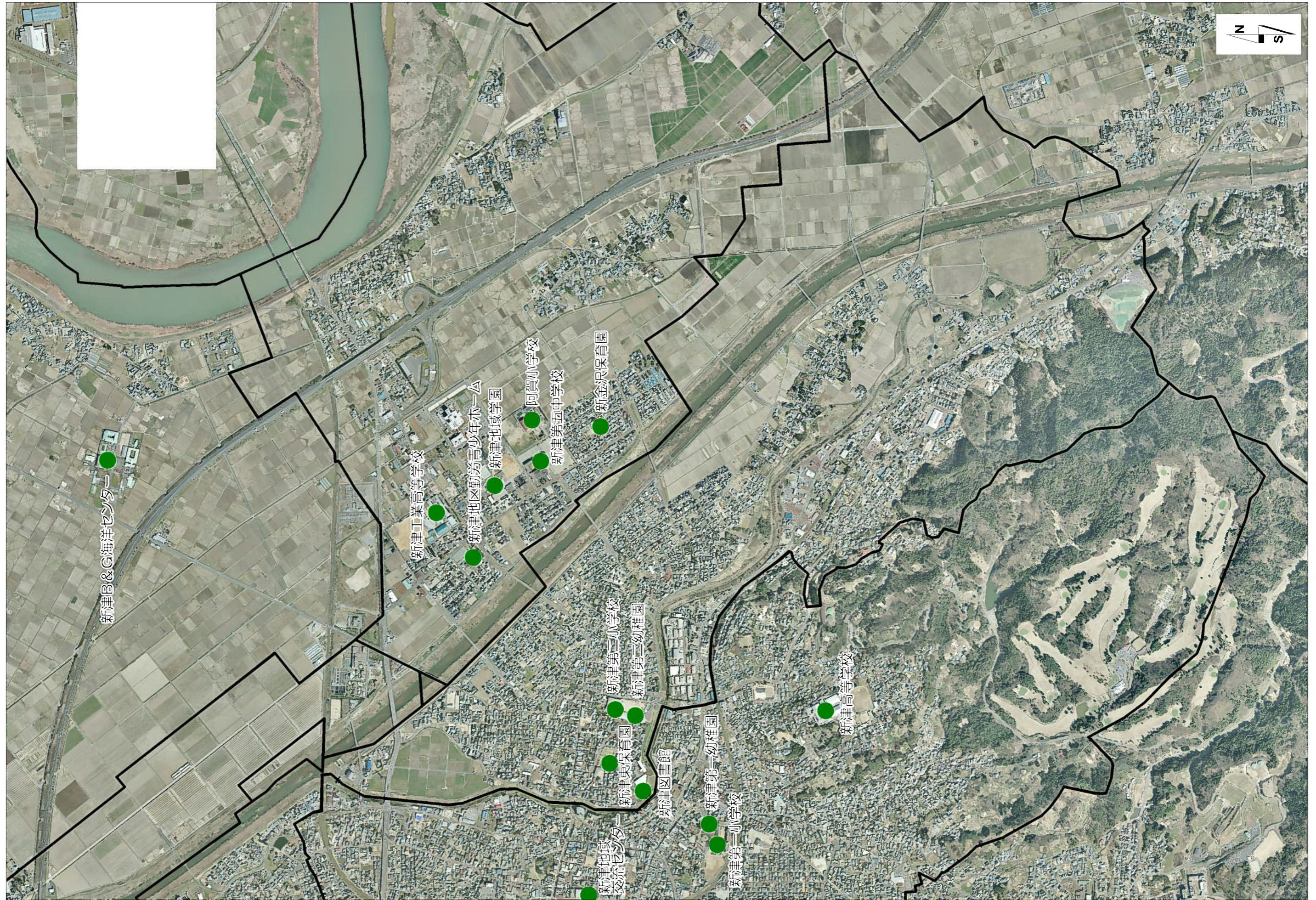


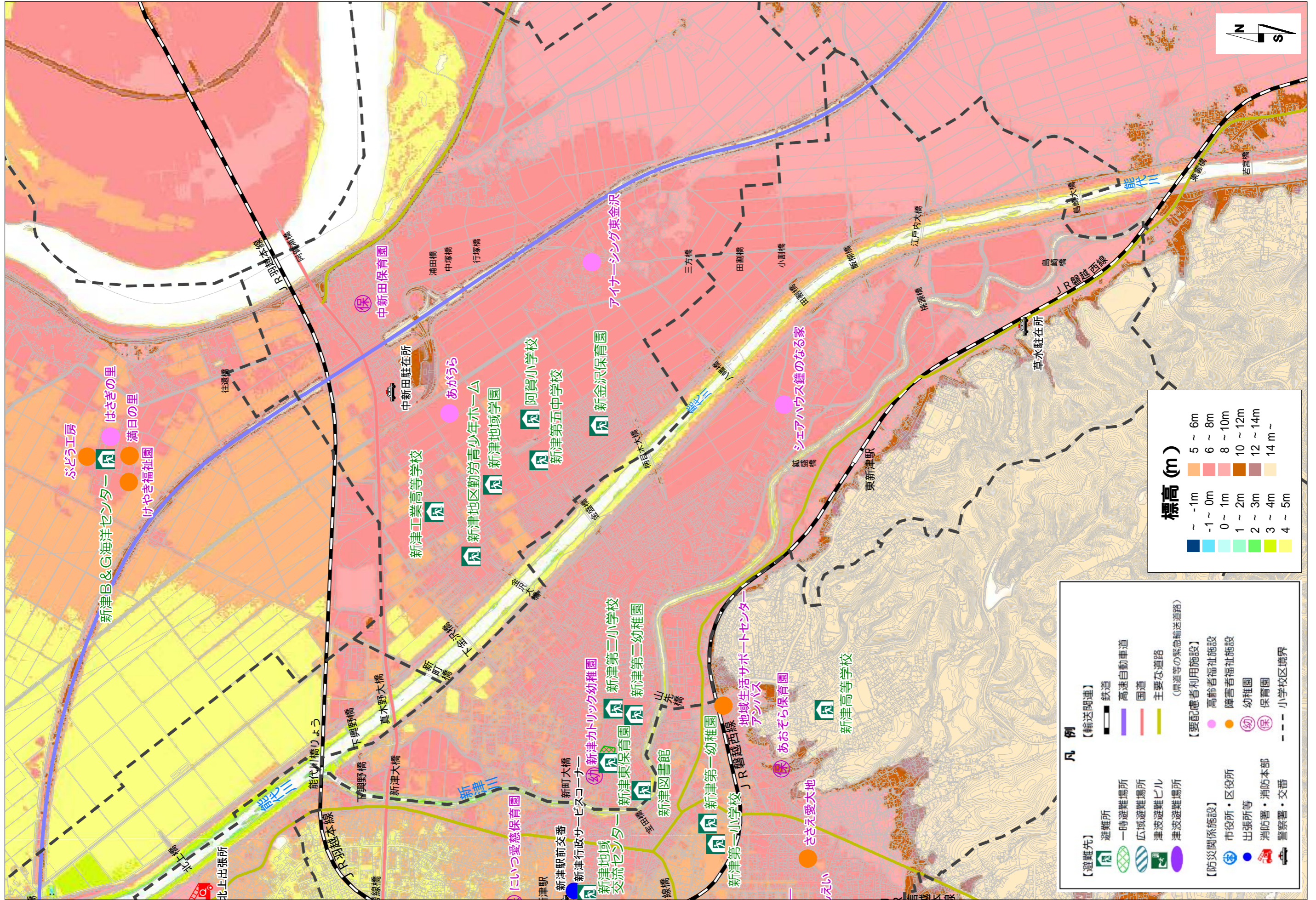
← は、断層の傾きを示しています。



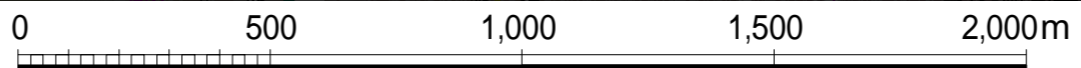
【出典】 基礎の地図 新潟市国土基本図 (平成20年, 平成25年, 平成26年)

0 500 1,000 1,500 2,000m





【出典】 基礎の地図 新潟市国土基本図 (平成20年, 平成25年, 平成26年) 5mメッシュDEM (国土地理院, 平成25年)



凡例

【避難先】	【輸送関連】
避難所	鉄道
一時避難場所	高速自動車道
広域避難場所	国道
津波避難ビル	主要な道路
津波避難場所	(県道等の緊急輸送道路)
【防災関係施設】	【要配慮者利用施設】
市役所・区役所	高齢者福祉施設
出張所等	障害者福祉施設
消防署・消防本部	幼稚園
警察署・交番	保育園
	小学校区境界

