

凡例

新潟県
津波浸水想定
(H25年度)

要避難区域

沿岸・沿川地域
(発災～30分未満)

河川遡上地域
(30～120分未満)

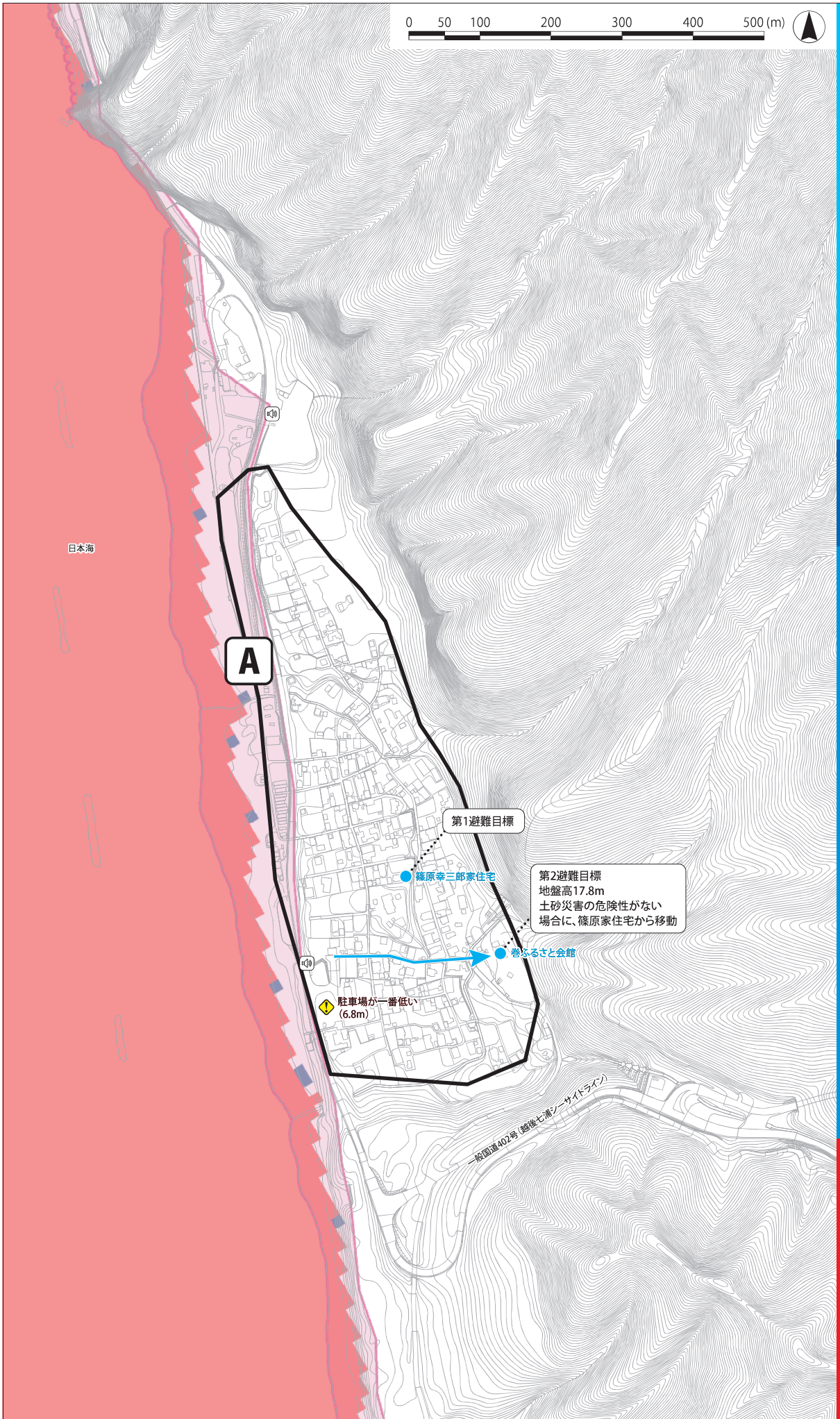
低平地浸水地域
(120分～約7日後)

避難対策区域*

避難者
受け入れ地域

- 避難目標
- 津波避難ビル
- 津波避難ビルが避難目標の場合
- 防災行政無線
- 避難方向
- 避難のポイント

0 50 100 200 300 400 500 (m)



地域がつくる津波避難計画

西蒲区角田地区自主防災会 (五ヶ浜自治会)

大きな揺れを感じたら津波に注意!!
津波の危険がある時はすぐに避難!!

*避難対策区域とは、6地盤(6波源)による津波浸水想定範囲以外に「新潟市に想定される2つの3連動地震」による津波浸水の区域です。より発生確率は低くなっていますが、確実な避難を行うため津波浸水想定区域と合わせて要避難区域としました。

※この地図は、新潟市の承認を得て、新潟市発行の2千5百分の1地形図を複製したものである。(承認番号)平24新都第374号の2