

# 2019年度 育児相談

○持参していただくもの:母子健康手帳

中央区で受けられる方はバスタオルを持参ください

○申込み方法:当日直接会場へお越し下さい

○マークについて:右記をご確認ください

✳印は栄養士による相談がありません

坂井輪健康センター午前のみ相談あり

☆印:歯科衛生士による相談があります

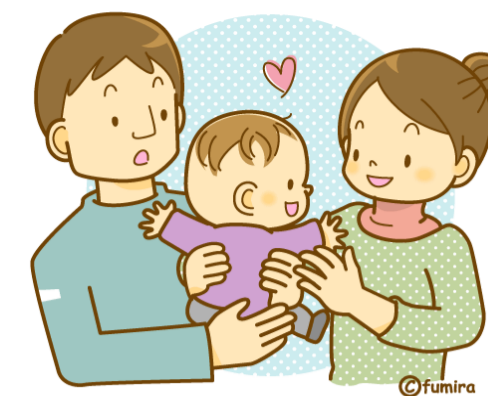
南地域保健福祉センター 午前のみ

新津健康センター 午前のみ

坂井輪健康センター 午前のみ

\*印:定例日以外の日にちです

※入舟健康センターは2019年夏頃、東地域保健福祉センターは2020年3月頃より会場が変更になる場合があります。詳しくはそれぞれのセンターへお問い合わせください。  
(入舟健康センターは中央地域保健福祉センターへお問



区	北区		東区		中央区				江南区	秋葉区	南区			西区			西蒲区
会場	豊栄健康センター	北地域保健福祉センター	木戸健康センター	石山地域保健福祉センター	入舟健康センター※	中央地域保健福祉センター	東地域保健福祉センター	南地域保健福祉センター	亀田健康センター	新津健康センター	白根健康福祉センター	味方健康センター	月潟健康センター	坂井輪健康センター	西地域保健福祉センター	黒崎健康センター	巻地域保健福祉センター
曜日	3水	4火	3木	1木	3火	1木	3木	3水	3火	4金	2木	4木	3金	3水	2火	3月	4火
時間	9:30~11:00		9:30~11:00	13:30~15:00	9:30~11:00		13:30~15:00	9:30~11:00 13:30~15:00	9:30~11:00	9:30~11:00 13:30~15:00	9:30~11:00			9:30~11:00 13:30~15:00	13:30~15:00	9:30~11:00	9:30~11:00
4月	17	23	18	☆ 4	✳ 16	✳ 4	18	17	☆ 16	☆ 26	☆ 11	25	19	*16	9	☆ 15	☆ 23
5月	☆ 15	☆ 28	☆ 16	*7	21	*23	☆ 16	☆ 15	☆ 21	24	9	*30	*24	☆ 15	*27	20	☆ 28
6月	19	25	20	6	✳ 18	6	20	19	☆ 18	28	☆ 13	27	21	19	☆ 11	17	☆ 25
7月	☆ 17	23	☆ 18	☆ 4	16	4	☆ 18	17	☆ 16	☆ 26	11	25	19	*31	9	*17	*30
8月	21	☆ 27	*16	1	✳☆ 20	☆ 1	*22	☆ 21	☆ 20	23	☆ 8	22	*30	*28	*7	☆ 19	☆ 27
9月	☆ 18	24	☆ 19	5	✳ 17	5	☆ 19	18	☆ 17	27	12	26	20	☆ 18	10	*25	☆ 24
10月	16	29	17	☆ 3	✳ 15	☆ 3	17	16	☆ 15	☆ 25	☆ 10	24	18	16	☆ 8	*28	☆ *29
11月	☆ 20	☆ 26	☆ 21	7	19	7	☆ 21	☆ 20	☆ 19	22	14	28	*22	☆ 20	12	18	☆ 26
12月	18	24	19	5	✳☆ 17	☆ 5	19	18	☆ 17	*20	☆ 12	26	20	18	10	☆ 16	☆ 24
1月	☆ 15	28	☆ 16	☆ *7	✳ 21	*16	☆ 16	15	☆ 21	☆ 24	9	*30	*24	☆ 15	14	20	☆ 28
2月	19	☆ 25	20	6	*27	☆✳ 6	20	☆ 19	☆ 18	28	☆ 13	27	21	*12	☆ *3	17	☆ *10
3月	☆ 18	24	☆ 19	5	✳ 17	5	☆ *12	18	☆ 17	27	12	*19	*6	☆ *23	10	16	☆ *17