

新潟市
子育て応援パンフレット スキップ
SKIP
INDEX

 **もしものときのために**

- 4 事故から子どもを守りましょう
- 5 休日・夜間の急な病気のときは
- 6 災害から命を守る

 **子育てガイド**

- 7 妊娠・子育てほっとステーション
- 8 みんなで子育て

 **おでかけスポット**

- 10 北区
- 11 東区
- 12 中央区
- 13 江南区
- 14 秋葉区
- 15 南区
- 16 西区
- 17 西蒲区

 **赤ちゃんが生まれるまで**

- 18 母子健康手帳の交付
- 18 妊婦健康診査
- 18 妊婦歯科健診
- 18 妊産婦医療費助成
- 18 妊娠期の講習会
- 18 助産施設
- 19 おもいやり駐車場
- 19 産後ケア事業
- 19 スマイルプラス運動
- 19 にいがた子育て応援アプリ
- 19 にいがたっすこやかパスポート
- 20 働く妊婦さんへ
- 20 市外・県外に里帰り出産をする妊婦さんへ
- 20 妊娠を希望する女性・妊婦さんのご家族へ
- 20 妊娠中に注意したい食べ物
- 20 不育症治療費助成事業

 **赤ちゃんが生まれてから**

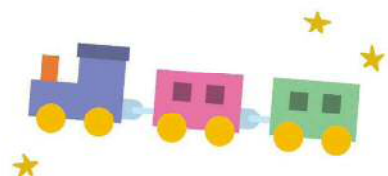
- 21 児童手当
- 21 こども医療費助成
- 21 先天性代謝異常等検査
- 21 養育医療 ～未熟児のために～
- 21 こんにちは赤ちゃん訪問事業
- 22 離乳食・幼児食講習会
- 22 乳幼児の定期健診
- 23 幼児の歯科健診・フッ化物塗布
- 23 予防接種
- 24 育児相談
- 24 こんな支援もあります！

 **保育園、幼稚園、一時的な保育サービスなど**

- 25 保育園(認可保育園)
- 25 認定こども園
- 25 地域型保育事業
- 25 認可外保育施設
- 25 幼稚園
- 25 延長保育
- 25 幼稚園での預かり保育
- 26 休日保育
- 26 一時預かり
- 26 こどもショートステイ(子育て短期支援事業)
- 27 病児デイサービスセンター
- 28 託児・一時預かりサービスなど

 **子どもたちの遊び場**

- 29 児童館・児童センターなど
- 30 わいわいひろば(東区プラザ内)
- 30 プラークスマイルランド
- 31 子育て応援ひろば(Co-C.G.ビル内)
- 31 子育て交流施設「い〜てらす」
- 31 ふれあいスクール～学校を利用した遊びのスペース～
- 32 体育施設などの屋内子ども向けスペース
- 33 屋外の遊び場～公園やキャンプ場など～
- 35 幼児用プール



広 告

新潟市
西区



まつみだい 歯科 診療所

Matsumidai Dental Clinic



**保育士
在籍**

当院は0歳のお子様から診療ができます。また、保育士もおりますのでママも安心して診療をお受けいただけます。

※保育士ご利用の方はご予約をお願いいたします。
保育士在籍の日時についてはお電話にてお問い合わせください。

歯科

小児
歯科

矯正
歯科

歯科
口腔
外科

診療時間		月	火	水	木	金	土
午前	9:00~13:00	●	●	△	●		●
	9:00~12:00					●	
午後	15:00~19:00	●	●	△	●	●	
	14:00~18:00						●

休診日：水曜・日曜・祝日※△：祝日のある週は水曜も診療を行います。
(祝日が水曜の場合・年末年始・GW等はこの限りではありません)

個室
診療室

駐車場
10台
あり

新潟市西区松美台5-9
TEL 025-265-2525



親子の集いの場 (主に乳幼児向け)

- 37 地域子育て支援センター
- 40 子育てサークル
- 40 子育てサロン
- 41 子ども食堂
- 41 親子の居場所
- 41 低体重で生まれた子を持つ方へ
～プチトマトクラブ～
- 41 ふたご・みつごを持つ方へ
～スイートポテトの会～

よみきかせ・文化施設・ 講座・教室など

- 42 図書館・公民館でのよみきかせ、
おはなし会など
- 45 文化施設など
- 46 講習会・講座など
- 46 子ども向けスポーツ教室など

障がいのあるお子さん、 難病のお子さんのために

- 48 手当
- 48 障がい者手帳
- 49 相談
- 49 新潟市口腔健康福祉センターの
特別診療(予約制)
- 50 つどいの場
- 50 短期入所(宿泊)・
日中一時支援(日帰り)
- 50 通所施設
- 50 自立支援医療
- 51 小児慢性特定疾病治療の医療費
助成
- 51 在宅難病患者看護手当
- 51 在宅難病患者紙おむつ支給

- 51 難病等治療研究通院費
- 52 こどもの発達が気になるときは

ひとり親家庭などの ために

- 53 児童扶養手当
- 53 ひとり親家庭等医療費助成
- 54 母子父子寡婦福祉資金の貸付
- 54 自立支援教育訓練給付金
- 54 高等職業訓練促進給付金
- 54 ひとり親家庭高等職業訓練
促進資金の貸付
- 54 ひとり親家庭等就業・
自立支援センター
- 54 ひとり親家庭の自立支援プログ
ラム策定
- 54 日常生活支援
- 55 母子世帯向け市営住宅
- 55 母子生活支援施設
- 55 JR特定者用定期乗車券割引
- 55 ひとり親家庭等自立支援相談
- 55 税金等の減免など
- 56 みなし寡婦(夫)控除
- 56 中学生学習会

義務教育について

- 57 小・中学校への入学
- 57 通学の特例
- 57 転校
- 57 外国籍のお子さんをお持ちの方へ
- 57 放課後児童クラブ
(ひまわりクラブほか)
- 57 小・中学校でかかる費用で
お困りの方へ

- 57 施設利用者証
(サタデーパスポート)
- 58 障がいのあるお子さんの教育
- 58 院内学級
- 58 特別支援学級等および特別支援
学校へ通学している児童生徒の
保護者の方へ
- 58 子どもの学習会

相談

- 59 相談窓口一覧
- 62 児童虐待・DV

関係機関一覧

- 63 保育園
- 68 認定こども園
- 76 地域型保育事業
(小規模保育事業・事業所内保育事業)
- 77 認可外保育施設・ベビーシッター
- 78 幼稚園
- 80 放課後児童クラブ
(ひまわりクラブほか)
- 84 小児科のある医療機関
- 88 行政機関の連絡先
- 89 公民館・コミュニティ施設
- 93 図書館・図書室

UD FONT

見やすいユニバーサルデザイン
フォントを採用しています。

広告

新潟市
中央区

まつみだい 歯科診療所 ANNEX 古町
Matsumidai Dental Clinic



保育士
在籍

当院は0歳のお子様から診療ができます。また、保育士も
おりますのでママも安心して診療をお受けいただけます。

※保育士ご利用の方はご予約をお願いいたします。
保育士在籍の日時についてはお電話にてお問い合わせください。

歯科

小児
歯科

矯正
歯科

歯科
口腔
外科

診療時間		月	火	水	木	金	土
午前	9:00~13:00	●	●	△	●		●
	9:00~12:00					●	
午後	15:00~19:00	●	●	△	●	●	
	14:00~18:00						●

休診日:水曜・日曜・祝日※△:祝日のある週は水曜も診療を行います。
(祝日が水曜の場合・年末年始・GW等はこの限りではありません)

個室
診療室

提携
駐車場
あり

新潟市中央区西堀通6番町866 NEXT21内1階

TEL 025-226-2525

