

潟東小学校移転改築・潟東中学校一部改築事業について

1. 概要

現潟東小学校は平成28年に潟東東・潟東西・潟東南の3校が統合し、旧潟東南小学校を仮校舎として運用している。統合による児童数の増加に対応するため、潟東中学校に校舎を併設し、移転改築を行う。また、潟東中学校について、小学校機能の移転に伴い一部改築を行う。

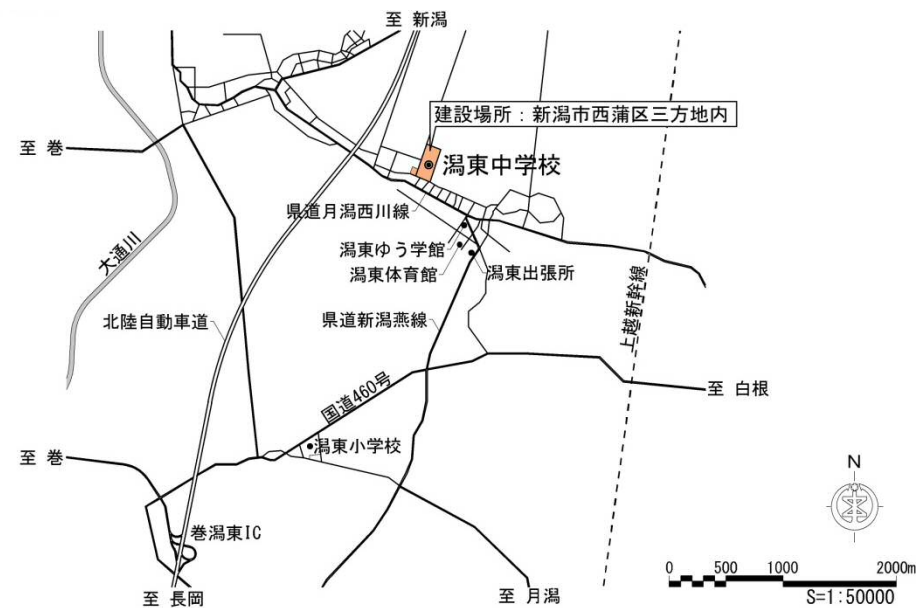
2. 事業計画

■建設場所	新潟市西蒲区三方地内		
■敷地面積	約 32,300 m ²		
■建物規模	校舎	鉄筋コンクリート造	4階建 約 5,070 m ²
	体育館	鉄筋コンクリート造（一部SRC造）	1階建 約 740 m ²
	ひまわりクラブ	軽量鉄骨造	1階建 約 330 m ²
■主な施設	校舎	普通教室9室 特別支援教室2室 特別教室（理科室、家庭科室、図工室、音楽室、図書室等） 多目的スペース、視聴覚室、ボランティア室、児童会室 管理諸室（校長室、職員室、保健室等）	
	プール	校舎屋上設置（小中兼用タイプ 25m×6コース）	
	体育館	アリーナ、ステージ、用具室等	

3. 事業スケジュール（予定）

- 2018年度 実施設計、中学校プール解体、
中学校仮設職員室等建設（竣工後ひまわりクラブに転用）
- 2019年度 中学校管理棟解体、校舎・体育館建設（着工）
- 2020年度 校舎・体育館建設（竣工）
- 2021年4月 小学校移転

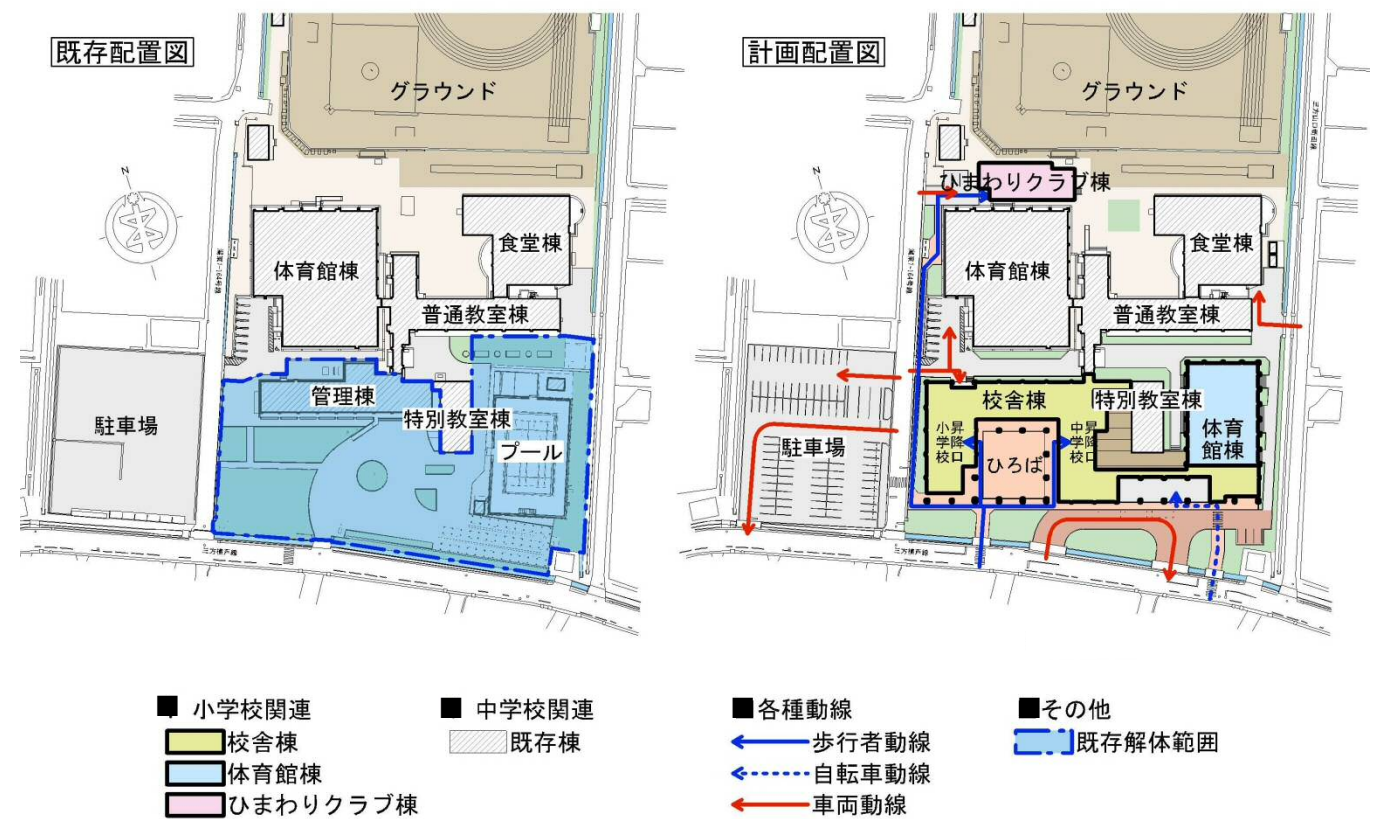
4. 付近見取図



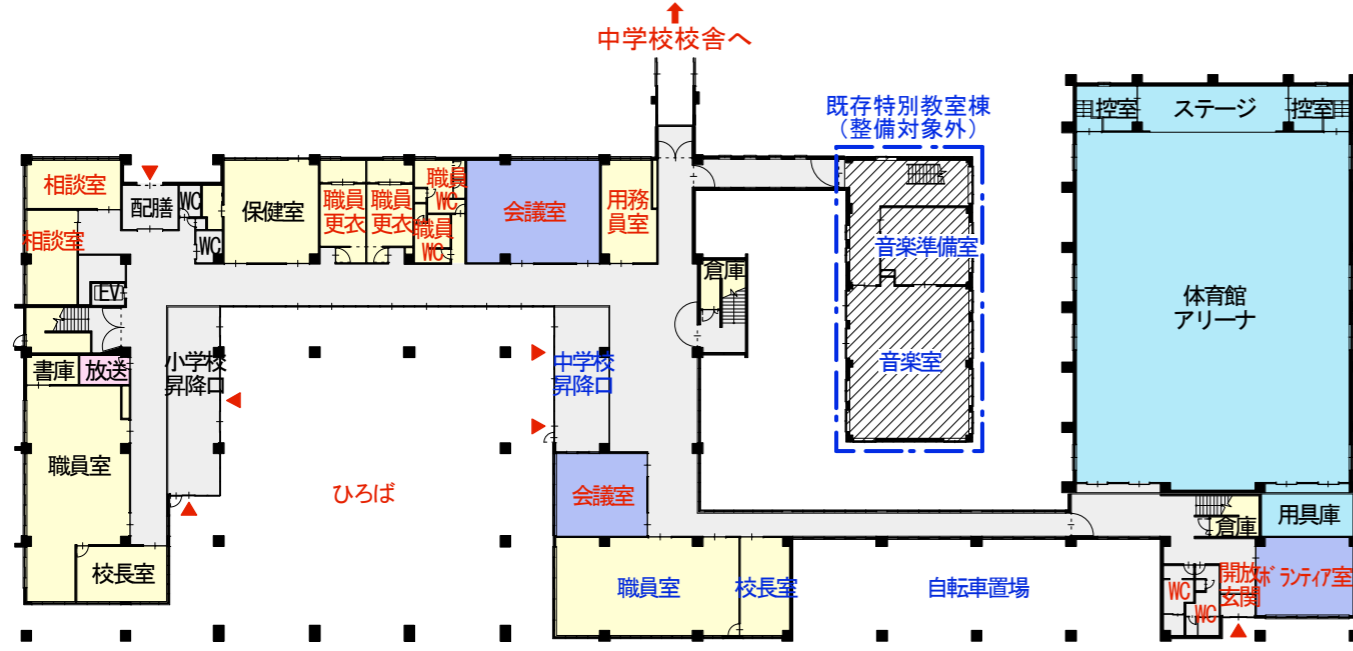
5. 完成予想



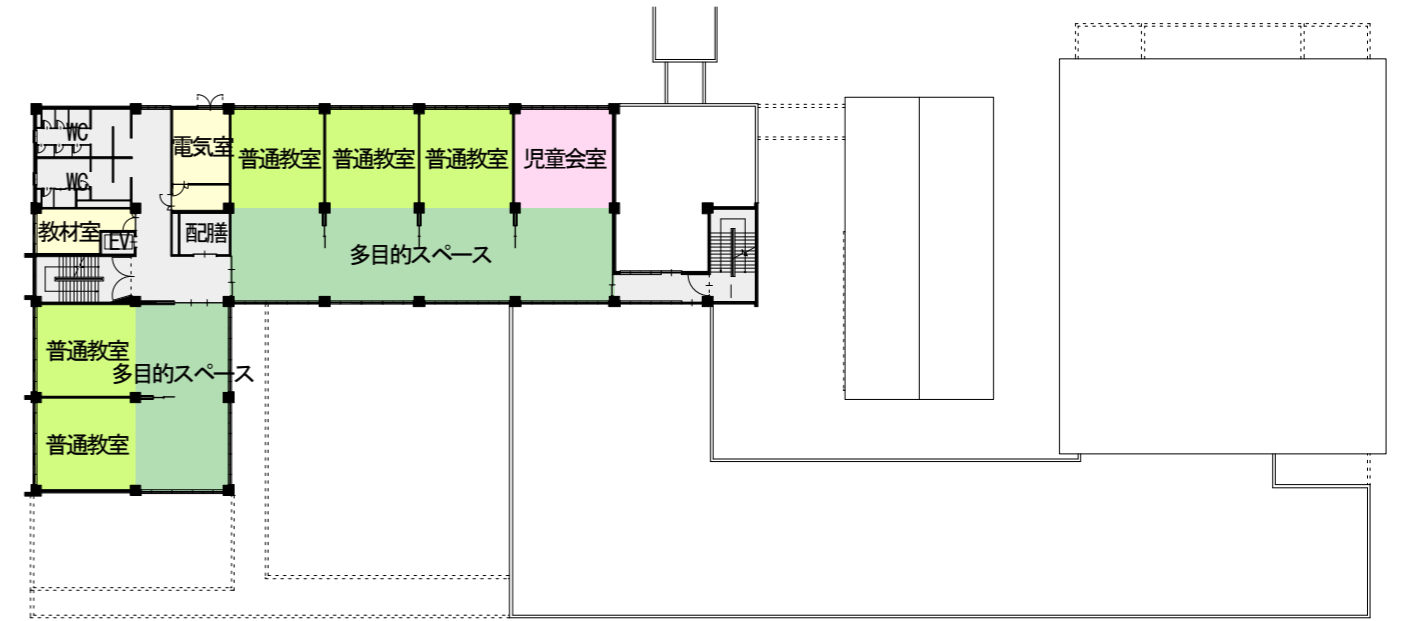
6. 配置



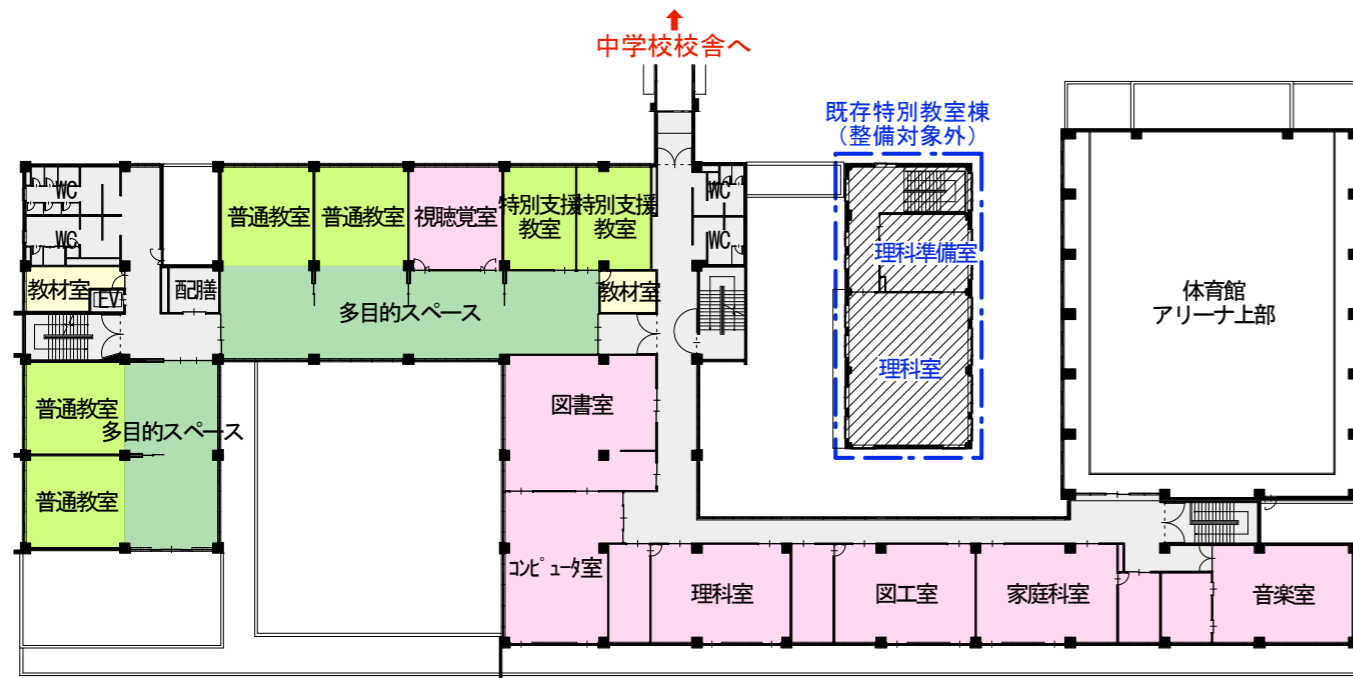
7. 施設平面図（校舎棟・体育館棟）



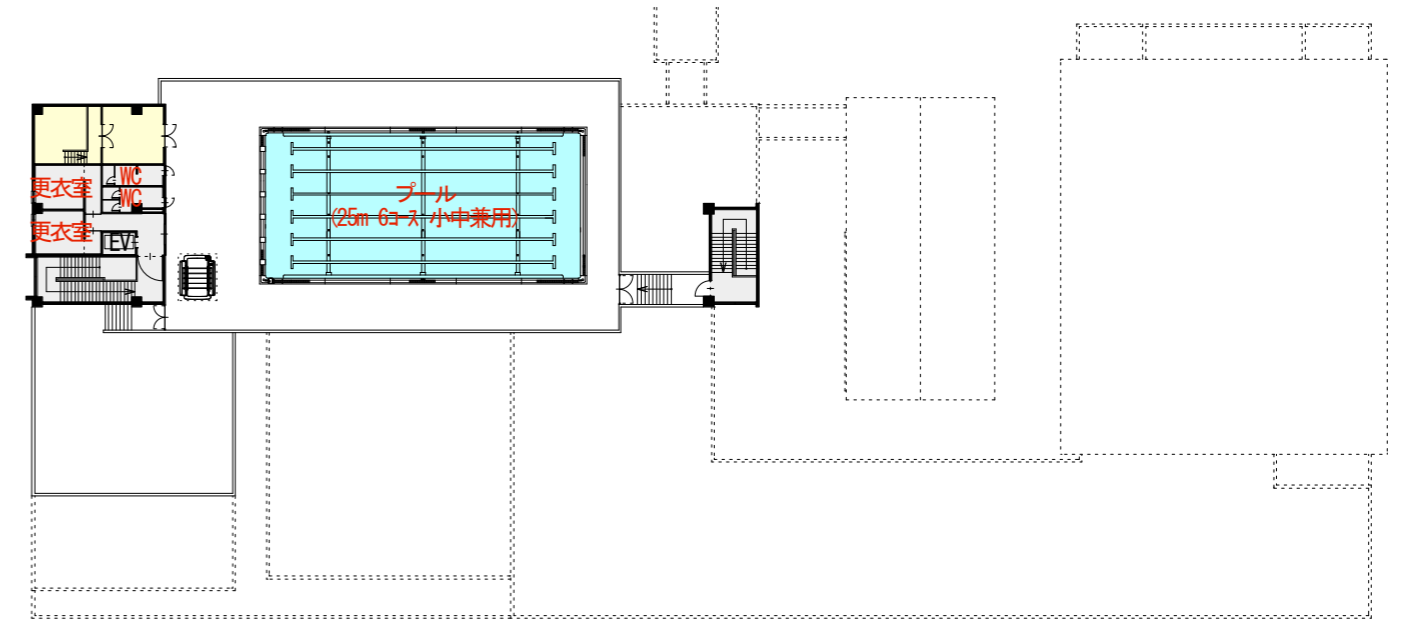
1階平面図



3階平面図



2階平面図



4階平面図

- | | |
|--|--|
| 普通教室・特別支援教室 | ボランティア室・会議室 |
| 特別教室 | 体育館 |
| 多目的スペース | 共用部分 |
| 管理諸室 | 出入口 |
- 室名 黒文字：小学校専用 青文字：中学校専用 赤文字：小中学校兼用

