

北 区役所 だより

自然・活力・安らぎにあふれるまち 一住みたくなるまち 北区

令和4年(2022年) 7月3日号

毎月第1・3日曜日発行
Vol.366

編集・発行 新潟市北区役所地域総務課

〒950-3393 新潟市北区東栄町1丁目1番14号 ☎025-387-1000(代表) ☎025-387-1020
ホームページ <http://www.city.niigata.lg.jp/kita/> 電子メール chiikisomu.n@city.niigata.lg.jp

北区 人口 72,125人(-10) 男 35,261人(+19) 女 36,864人(-29) 世帯数 29,735世帯(+57) ※令和4年5月末現在 カッコ内は前月比 住民基本台帳から

島見浜海開き

開設期間

7月16日(土) ~ 8月21日(日)

海岸線が900mあり、ゆったりと泳げます。

開設期間中は監視員を配置しているほか、救急用具や仮設トイレを設置します。

ごみ箱は設置しません。ごみは必ず持ち帰ってください。

問い合わせ 産業振興課商工観光グループ(☎025-387-1356)



海を安全に楽しむために

- ・遊泳区域内で泳ぎましょう
(=右図=)
- ・風が強いとき、波が高いときは遊泳しない
- ・開設期間外には遊泳しない
- ・子どもだけでの遊泳はさせない
- ・飲酒したら遊泳しない



離岸流に注意!

離岸流は、岸から沖合に向かってできる局所的な強い潮の流れです。突堤付近で発生しやすいです。流れは目で見て確認することが難しいため、気づかないうちに沖まで流されることがあります。注意してください。



海のSOSは118番

海上保安庁の緊急通報用電話番号です。海上での事故を見つけたら、落ち着いて通報してください。

北区役所周辺駐車場の利用について

旧葛塚コミュニティセンター・旧豊栄地区公民館の解体工事に伴い、駐車場の利用を一部休止しています。現地の工事案内看板等に従い通行してください。

問い合わせ 地域総務課(☎025-387-1115)



集団がん検診のお知らせ

健康福祉課健康増進係(☎387-1340)

肺がん検診(申し込み不要)

令和5年3月31日時点で40歳以上の人
受付開始直後の時間は混雑が予想されます。
会場を避けるため、比較的空いている受付時間後半をおすすめします。
検診日ごとに対象地区を設定しています。お住まいの対象地区での受診にご協力ください。

Table with columns: 月日曜, 会場, 受付時間, 対象地区. Rows include locations like 長浦コミュニティセンター and 岡方コミュニティセンター.

胃がん検診(要申し込み)

令和5年3月31日時点で40歳以上の人 先着40人
予約開始日の午前中は電話が集中し、つながりにくいことが予想されます。

Table with columns: 月日曜, 会場, 時間, 予約開始日, 予約・申し込み. Details for a gastric cancer screening event on July 29th.

集団がん検診を受けるときの注意事項

- 健康保険証、がん検診受診券、自己負担金、個人記録票(肺がん・胃がん)
検診前に体温を確認します。自宅体温を測定してください。
発熱(37.5度以上)、せき、息苦しさ、のどの痛み、倦怠感などの風邪症状や味覚・嗅覚の異常のある人は受診できません。

次期区ビジョンまちづくり計画 アンケート結果紹介

地域総務課(☎387-1175)

令和5年度から始まる「区ビジョンまちづくり計画」
策定の参考とするため、区内中学2年生と高校3年生
にアンケートを行いました。回答の一部を紹介します。
ご協力ありがとうございました。



Table with columns: 北区の魅力, 主な意見. Lists strengths like 'Fukushima Bay' and 'nature' and opinions like 'rich in plants'.

北区の魅力は「自然」や「おいしいもの」という回答が多くありました。
人が優しいという意見も寄せられました。

Table with columns: 北区に不足していると感じるもの, 主な意見. Lists concerns like 'large commercial facilities' and 'inconvenient transportation'.

交通や買い物が不便という意見が多く寄せられました。
また、まちを明るくきれいにという回答もありました。

こんなまちにしたい
自然豊かなまち、都会で楽しいまち、安全なまち、
移動手段がたくさんあるまち、きれいなまち、
地域の人々と楽しく関わりあえるまち、若者が多いまち。

「北区の自然」と「都会」という言葉が多くありました。
また、「あいさつを大事にしたい」という回答もありました。

健康と福祉のひろば 健康福祉課健康増進係(☎387-1340)



新潟県民は大腸がんも要注意

日本では近年、男女ともに大腸がんが増えています。
都道府県別の各がんの死亡率の順位を見ると、新潟県では胃がんの順位が高くなっていますが、近年、大腸がんの順位も上がっています。



<新潟県の胃がん・大腸がんの死亡率 全国順位の推移>

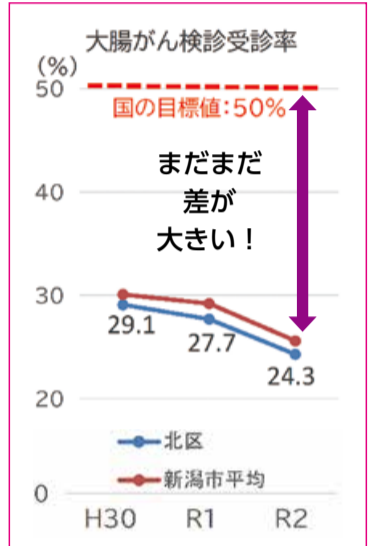
Table showing cancer mortality rates for Niigata Prefecture from Heisei 30 to Reiwa 2. Columns: 大腸がん, 胃がん, 平成30年, 令和元年, 令和2年.

出典：厚生労働省 人口動態統計

40歳を過ぎると年齢とともに患者数が増えます。
早期に発見し、適切な治療を受けることで、9割以上と高い割合で治療できます。

北区民の受診率

北区の大腸がん検診の受診率は、市平均を下回っています。
一昨年からコロナ禍の影響もあり、受診率は年々低下しています。



新潟市の大腸がん検診

内容 2日間にわたって便を採取し、血液の成分が混じっていないかを調べる「便潜血検査」です。
事前に検査キットを受け取り、自宅で便を採取し委託医療機関に提出します。
簡単で食事制限なども不要です。

対象者 40歳以上の職場等で検診の機会がない人、市国保加入者等
料金 40歳と70歳以上は無料、41歳～69歳は1,000円(市国保加入者は半額)

※検診を受けるためには受診券が必要です。手元がない人は健康福祉課へ連絡してください



食生活改善推進委員になりませんか
～健康栄養セミナー～

地域の健康づくりの担い手である「食生活改善推進委員」の養成講座です。
修了した人には、「食生活改善推進委員」として地域の健康づくり活動への参加をお願いしています。

日にち：8月23日(火)、9月7日(水)、9月14日(水)、9月29日(木)、10月11日(火)、10月27日(木) ※全6回

時間：午前9時半～正午

内容：健康づくり、栄養の基本、食品衛生の基礎、運動についてほか

会場：豊栄健康センター

定員：先着12人

申し込み：電話で健康福祉課(☎387-1340)へ



ごごはなレポート
母校でピアノコンサート

6月3日(金)、松浜中学校を卒業したピアニスト、小林浩子さんのコンサートが開催されました。

お話と名曲演奏のあと、同校生徒とのコラボレーションが行われました。3年生全員による力強い歌声に会場からは大きな拍手が起きました。

合唱部を代表してソロで歌った生徒は、「すごく緊張したけれどとても良い経験になり、幸せでした。将来の夢に音楽も考えてみたい」と話しました。

同校と地域コミュニティ協議会の協力で、保護者や地域の人も招待し、感動的な雰囲気に包まれたコンサートとなりました。



催しの開催状況はそれぞれの問い合わせ先までご確認ください。

おしらせ版

日=日時 場=会場
 内=内容 人=対象・定員
 ￥=参加費(記載のないものは無料)
 申=申し込み(記載のないものは当日直接会場へ)
 問=問い合わせ

今号掲載の情報は6月27日時点のものです。状況により催し等を中止する場合があります。

お知らせ

全国一斉不動産表示登記 無料電話相談会

回 7月31日(日)午前11時～午後2時
 内 土地や建物の登記、境界に関するもめ事についての相談に対応
 申 7月22日(金)までに電話で新潟県土地家屋調査士会(☎378-5005)

催し・募集

豊栄地区公民館

問 同館(☎387-2014、第1日曜休館)
 ■ 近所だんぎ「世界音楽紀行」
 回 7月14日(木)午後1時半～2時半
 講師 大竹 孔三さん
 ※手話通訳が必要な人は、申し込み時に伝えてください
 申 7月13日(水)午後4時まで電話で同館
 ■ 朗読劇「夏の空—1945あの日の時—」
 回 7月24日(日)午後2時～3時
 内 広島原爆被爆者や家族の手記
 ■ チャレンジキッズ教室
 鉛筆一本で4コママンガを描く方法を学びます。絵が苦手という子にも先生が優しく教えてくれます。
 回 8月9日(火)午前10時～正午
 場 同館
 内 小学4～6年生 18人(応募多数の場合抽選)
 申 7月11日(月)正午までに市ホームページ「かんたん申込み」から申し込み

ボランティアきっかけづくり講座 「さいしょの一步～視覚障がい理解～」

回 8月3日(水)午後1時半～3時半
 場 豊栄健康センター
 内 先着16人
 申 7月15日(金)までに電話で北区ボランティア・市民活動センター(☎386-2810)

豊栄児童センター ぴよぴよタイム

回 7月11日(月)午前10時半～同45分
 内 生後6カ月～1歳の乳児の親子
 問 同センター(☎384-1520)

くらしの問題カフェ 「ジェンダーについて学ぶ」

回 7月29日(金)午前10時～正午
 場 葛塚コミュニティセンター
 内 先着25人
 ￥100円
 申 電話で新日本婦人の会豊栄支部 松井(☎386-2666)

北地区公民館

問 同館(☎387-1761)
 ■ キネマ松浜劇場「自転車泥棒」(1948年)
 回 7月21日(木)午後1時半～3時
 内 イタリアが舞台の貧しい親子の切ない物語
 内 先着40人
 申 あす4日午前10時から電話で同館
 ■ ジュニアワンダーランド
 回 8月1日(月)午後1時半～3時
 テーマ 「ロボットで遊ぼう」
 講師 長岡工業高等専門学校 電子制御工学科 教授 梅田 幹雄さん
 内 小学1～6年生16人
 ※応募多数の場合は抽選
 申 7月12日(火)までに市ホームページ「かんたん申込み」から申し込み



北区うたの祭典 合唱団員大募集

回 7月5日(火)～10月2日(日)
 場 北区文化会館
 内 小学1年生以上(経験不問)
 ※詳細は問い合わせてください
 申 電話で同館(☎388-6900)

親子おかね教室

回 8月3日(水)・4日(木) 午後1時半～3時半
 場 日本銀行新潟支店
 内 仕事紹介・体験、銀行券の偽造防止技術やおこづかいに関する話
 内 小学5・6年生の児童と保護者各日8組
 申 7月25日(月)までにメール(niigata@boj.or.jp)で、件名を「親子おかね教室」とし、参加希望日、参加者氏名、ふりがな、学年、郵便番号、住所、電話番号を県金融委員会(☎223-8414)へ

図書館

【おはなしを楽しむ会】
 回 7月16日(土)午後2時～3時半
 場 豊栄図書館
 内 ストーリーテリング(語り)のおはなし会
 内 先着25人
 問 同館(☎387-1123)

豊栄図書館(☎387-1123)
 毎週金曜、第1水曜休館

赤ちゃんタイム

毎週水・土曜日 10:00～12:00

おはなしのじかん	対象
毎週土曜日 10:00～10:50	0～2歳児と保護者

7月23日(土) 14:00～14:30

毎週日曜日	対象
10:30～11:00	幼児から

7月24日(日) 14:00～14:30

松浜図書館(☎387-1771)
 毎週月曜、第1水曜、祝日休館

赤ちゃんタイム

毎週木曜日 10:00～13:00

おはなしのじかん	対象
毎週木曜日 11:00～11:30 (予約制・一組10分程度)	0～2歳児と保護者

7月9日(土) 11:00～11:30 (予約制)

乳幼児から

市立保育園等会計年度 任用職員を募集

問 健康福祉課児童福祉係(☎387-1335)
 職種 保育士フル、保育補助、調理補助(6H)
 ※保育士フル以外は資格不要
 勤務場所 区内の市立保育園
 雇用期間 令和5年3月31日まで
 申 市指定の登録用紙(市ホームページからダウンロード可)に記入し同係へ持参

必要書類 資格免許証の写し(資格保持者のみ)

賃金	保育士フル	月額	174,894円～
	保育補助	月額	74,285円～
	調理補助(6H)	時給	1,010円～
		月額	110,681円～

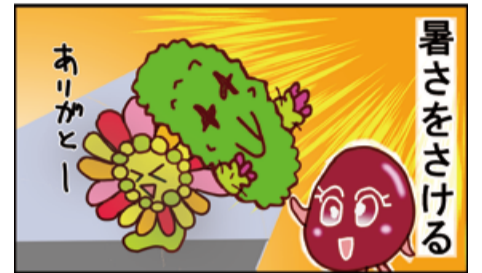
スポーツ

チョイトレ 関節力を上げる 関節トレーニング ～下半身編～

回 7月16日(土)午後2時～3時20分
 場 豊栄総合体育館
 内 先着12人
 ￥500円
 申 電話でハピスカとよさか(☎386-7522、祝日を除く月曜休み)

オニバスマンと ごさはなちゃん

No.96 By You



クイズコーナー

～気楽に頭の体操～
 【問題】 「〇〇浜 海開き」
 【応募方法】 はがき、または電子メールにクイズの答えと郵便番号、住所、氏名、年齢、電話番号、身近な話題や区役所だよりの感想を記入し、地域総務課へ応募してください。(所在地などは表紙をご覧ください)
 正解者の中から抽選で5人に図書カードを進呈します。
 締切日 7月15日(金)
 (6月5日号の答え/大玉)

◆◆ 応募はがきから ◆◆

▼移住で、とりあえずと決めたお家でしたが、自然がある環境に居心地が良く、まだまだ住んでいたいと思います。▼板橋に住んでいる娘には必ず北区産のトマトを送ってあげます。▼交通共済もキャッシュレスかコンビニ払いができると便利。▼ほかありがとうございました。

きたっこきずなメール配信中

二次元コードを読み込むか、LINEでID [@642ovxxt] を検索



<広告欄>

Three empty rectangular boxes for advertisements.