

北 区役所 だより

自然・活力・安らぎにあふれるまち 一住みたくなるまち 北区

令和3年(2021年) 9月5日号

毎月第1・3日曜日発行
Vol.346

編集・発行 新潟市北区役所地域総務課

〒950-3393 新潟市北区東栄町1丁目1番14号 ☎025-387-1000(代表) ☎025-387-1020
ホームページ <http://www.city.niigata.lg.jp/kita/> 電子メール chiikisomu.n@city.niigata.lg.jp

北区 人口 72,721人(-73) 男 35,562人(-46) 女 37,159人(-27) 世帯数 29,583世帯(-30) ※令和3年7月末現在 カッコ内は前月比 住民基本台帳から

▼おらってのバス

北区バス・おらってのバス 65歳以上が対象 シルバーチケット参加証の提示で運賃半額

市のシルバーチケット割引の適用路線を10月1日から拡充し、北区の「区バス」「おらってのバス」も対象になります。「シニア半わりりゅーとカード」を持っていなくても、シルバーチケット参加証を乗車時に提示することで運賃が半額(北区バス110円、おらってのバス100円)になります。

問い合わせ 地域総務課(☎025-387-1155)

北区バス▶



シルバーチケット参加証の発行

発行申請は9月6日(月)から受け付けます。

※郵送での手続きは不可

- 対象者** 市内在住の65歳以上
申請場所 北区役所地域総務課、北出張所、南浜連絡所



申請に必要な物

■利用者本人が申請する場合

- ①本人の身分証明書

■代理人が申請する場合

- ①委任状 ②利用者の身分証明書 ③代理人の身分証明書

※身分証明書、委任状はいずれも原本。身分証明書は現住所と年齢が確認できるもの。委任状は発行窓口で配布しているほか、市HPからもダウンロード可

Q1. シルバーチケット割引とは?

- A1.** 65歳以上の人のバス運賃を半額(10円未満切り上げ)に割引く制度です。**割引を受けるには、シルバーチケット参加証が必要**です。(秋葉・南区・西蒲の一部路線では、シルバーチケット【紙券】が別途必要)
同制度は、これまで秋葉・南・西蒲区の一部路線で実施していました。このたび、バスをより多く利用してもらえるよう、割引対象の路線を拡充することにしました。
※北区以外の対象路線は、同参加証の申請窓口で配布しているチラシに掲載。市HPからもダウンロード可

Q2. シニア半わり制度とは違うの?

- A2.** 運賃の割引額は両制度とも同じです。
シニア半わりは新潟交通が発行する「シニア半わりりゅーとカード」を利用・提示することで割引を受けることができます。
シニア半わり制度もこれまでどおり利用することができます。



旧笹山小学校跡地活用に向け事業者への意向調査を実施

木崎地区の旧笹山小学校の跡地活用に向けて、サウンディング型市場調査を行います。

同校は令和2年3月に閉校し、今後の活用方法を「地域の公共施設を考えるワークショップ」で、地区の皆さんと一緒に考えてきました。ことし4月には、その結果を踏まえて木崎地域実行計画を公表しました。

同計画を進めるにあたり、民間事業者の跡地活用の可能性や条件などを事業者との対話を通じて調べていきます。

日時 10月13日(水)～15日(金)のうち1時間程度

場所 北区役所

対象 民間事業者

申し込み 10月6日(水)午後5時までに所定の申込書を地域総務課(chiikisomu.n@city.niigata.lg.jp)へ
※申込書など詳しくは市HPに掲載

問い合わせ 同課(☎025-387-1125)



HPIはこちら

サウンディング型市場調査とは

民間事業者から土地の活用方法への意見や提案を事前に聞く調査です。土地の市場性や活用条件などをあらかじめ把握するために有効とされています。



集団検診のお知らせ(9・10月)

健康福祉課健康増進係 ☎387-1340

9月は「がん征圧月間」です。まだ検診を受けていない人はこの機会にぜひ受診してください。



肺がん検診(申し込み不要)

- 40歳以上(令和4年3月31日現在の年齢)
・郵送されている個人記録票は自宅に記入してきてください
・会場の密を避けるため、比較的すいている受付時間後半をおすすめします
・お住まいの対象地区での受診にご協力ください

Table with columns: 9月, 時間, 会場, 対象地区. Rows for 9/9, 9/21, 9/30, 9/30.

胃がん検診(要申し込み)

- 40歳以上(令和4年3月31日現在の年齢)
・郵送されている個人記録票は自宅に記入してきてください
・予約開始日の午前中は電話が集中し、つながりにくいことが予想されます

Table with columns: 10月, 時間, 会場, 予約開始日, 申し込み先. Rows for 10/12, 10/21.

乳がん検診(要申し込み)

- 40歳以上の偶数年齢(令和4年3月31日現在の年齢)の女性が対象です。
※令和2年度に受診しなかった人も対象

Table with columns: 10月, 時間, 会場, 予約開始日, 定員, 予約・申し込み. Rows for 10/19, 10/26.

集団検診を受けるときの注意事項

- 持ち物: 健康保険証、がん検診受診券、自己負担金、記入した個人記録票(肺がん・胃がん)、バスタオル(乳がんのみ)
・検査をしやすい服装で来てください。検診着の利用は有料(200円)です

北地区スポーツセンター 秋期スポーツ教室

※開催日程が変更になる場合があります

Table with columns: 教室名, 定員, 初日, 曜日, 開始時刻, 参加料(円). Rows for ①カラダ引き締めトレーニング, ②エアロビクス, etc.

開催回数 ④⑤⑥⑦は7回、その他は10回
※教室によって時間(45～60分間)が異なります
15歳以上(中学生を除く) ※⑮⑯は60歳以上
9月19日(日)までに、直接窓口、ホームページ、または電子メール(kitaspo@niigata-kaikou.jp)に①会員カード登録番号②教室名(複数の場合全て)③氏名(ふりがな)④電話番号を明記し同センター(☎258-0200)
※申し込み多数の場合は抽選 注: 事前に会員カードの発行が必要

エンジョイスポーツ in 北区 2021

新潟市北区スポーツ協会 (事務局: 北区産業振興課内 ☎387-1195)

競技別大会 ★の大会要項と申込書は豊栄総合体育館に設置しています。

Table with columns: 種目・開催日・会場, 内容, 参加費, 申し込み. Rows for ゲートボール, テニス, バasketボール.

フロアカーリング交流戦

新型コロナウイルス感染症の影響により中止する場合があります。

- 10月2日(土)午前9時～正午
北地区スポーツセンター
小学生以上の6人1チーム先着20組
同センター(☎258-0200)

催しや検診などに参加する場合は、マスクの着用・自宅での検温をお願いします。
体調がすぐれない場合などは、参加を控えてください。

ハピスカとよさか 第3期(10～12月) ヘルシーエクササイズ教室

ハピスカとよさか(☎386-7522、祝日を除く月曜休館)

Table with columns: 教室名(全10回), 定員, 初回, 曜日, 時間. Rows for ①フラダンス(夜), ②不調改善! 女性のためのボディケア, etc.

場①～⑫豊栄総合体育館 ⑬⑭⑮北区文化会館 ⑯長浦コミュニティセンター
15歳以上、その他15歳以上
年度会員4,000円 第3期のみ参加5,100円

9月は無料体験月間

詳細はこちら



上記教室のほか子ども向け各種スポーツ教室が1回無料で参加できます。

北区文化会館からのお知らせ 同館(☎388-6900)

北区ジュニア吹奏楽団 第6回定期演奏会
日時 10月10日(日) 午後2時開演
入場無料 ※同館で配布している入場券が必要です。定員に達し次第配布終了。就学前児入場OK
【演奏曲目】序曲「祝典」、フランス民謡ファンタジーほか ※曲目は変更になる場合があります

<広告欄>

Blank advertisement space.

4月末までに申し込んだ人は、マイナポイントの申請ができます。

おしらせ版

日=日時 場=会場
 内=内容 人=対象・定員
 ￥=参加費(記載のないものは無料)
 申=申し込み(記載のないものは当日直接会場へ)
 問=問い合わせ

マイナンバーカードの受け取りはお早めにお願ひします。

- ・今号掲載の情報は8月30日時点のものです。状況により催し等を中止する場合があります。
- ・催しの開催状況はそれぞれの問い合わせ先までご確認ください。
- ・催しに参加する場合は、マスクの着用などの「新しい生活様式」の実践をお願いします。

催し・募集

豊栄地区公民館

- 問同館 ☎387-2014
- **ご近所だんぎ 健康は笑いから**
 問 9月9日(木)午後1時半～2時半
 話題提供 とやの楽語会
 ※手話通訳あり
 問 9月8日(水)までに電話で同館
 - **講演会「誰にでも起こりうるコロナ差別をなくすために」**
 問 9月15日(水) 午後3時～4時半
 問 先着80人
 問 電話で同館、または「かんたん申込み」
 - **ユースセミナー「ネットで調べるより身につく 20代30代のために話」**



日 時	テーマ
9/25(土) 14:00～16:00	愛すべき筋肉の話
10/ 2(土) 14:00～16:00	知っておきたい！ お金の話
10/16(土) 14:00～16:00	YES/NOゲームで 楽しく学ぶ防災の話
10/23(土) 10:00～12:00	コーヒーが苦手な銀行員が カフェを始めた話

- 問 20・30代 各回15人
 ※応募多数の場合全ての回に参加可能な人を優先して抽選
 問 9月12日(日)までに電話で同館または「かんたん申込み」



- **幼児期家庭教育学級 子どもの行動にはすべて意味がある～「育脳」で子どもの可能性を広げる～**
 問 10月5日・12日(火曜全2回)午前10時～正午
 問 「発達時期より『順番が大切』なわけ」「知的好奇心を満たす遊びのススメ」
 問 幼児の保護者12人
 ※応募多数の場合1～3歳の保護者を優先して抽選
 ※保育あり8人
 問 9月14日(火)までに電話で同館、または「かんたん申込み」



- **壁面展示スペース しゅんこうの和紙ちぎり絵展**
 会期 9月8日(水)～13日(月)午前9時～午後9時 ※最終日は午後1時まで
早通イーゼル会 水彩画展
 会期 9月14日(火)～19日(日)午前9時～午後9時 ※初日は正午から

北区こども科学展

北区の小・中学生が夏休みに取り組んだ作品(模型、標本、発明工夫、観察・実験の各部門)を展示します。
 場 北区郷土博物館
 会期 9月18日(土)～10月10日(日) 午前9時～午後5時
 ※9月21日(火)・24日(金)・27日(月)、10月4日(月)は休館
 問 同館 ☎386-1081

北地区公民館

- **キネマ松浜劇場「蟹工船」(1953年製作)**
 問 9月16日(木)午後1時半～3時半
 問 先着32人
 問 9月6日(月)午前10時から電話で同館 ☎387-1761
- **中学生ガイドと一緒に歩こう 歴史とロマンあふれるまちあるきツアー**
 松浜地区の名所・史跡を松浜中学校の生徒がボランティアガイドとなり案内します。
 問 10月17日(日)午前10時～正午
集合場所 松浜こらぼ家(松浜本町)
 問 先着20人
 問 9月7日(火)午前10時から電話で同館

豊栄図書館 大人のためのおはなし会

- 問 9月18日(土)午後2時～3時
 問 中学生以上先着10人
 問 同館 ☎387-1123
 「赤ちゃんタイム」「おはなしのじかん」は定例どおり開催します。

日本語ボランティア養成講座

- 問 10月～令和4年2月の第2・第4水曜(全10回)午後6時半～8時
場 北地区コミュニティセンター
 問 先着10人
 問 9月30日(木)までに電話で松浜日本語ボランティアの会 長谷川 ☎080-4058-6640

北区自治協議会提案事業 「あったか言葉」(標語)募集

身近な人へかけたい言葉、かけられない言葉を募集します。短歌・川柳・キャッチフレーズなど、形式は問いません。

応募資格 北区内に在住、在勤または通学する人

応募数 1人1点

応募方法 ①ファクス(387-1020)、郵送またはメール(宛先やアドレスは表紙をご覧ください)に標語、その言葉を考えた理由、名前(フリガナ)、年齢、住所、連絡先を明記②「かんたん申込み」で申し込み



締め切り 9月30日(木)午後5時必着
応募者全員に参加賞進呈
入賞者には記念品(5,000円相当)を贈呈
 問 地域総務課 ☎387-1175

豊栄児童センター

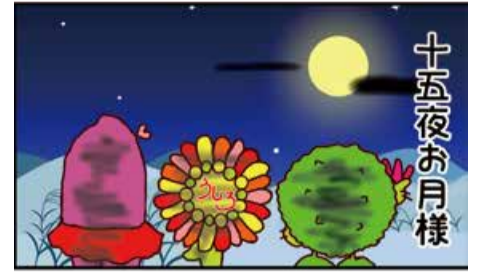
- **絵本deアート 色粘土遊び**
 問 9月18日(土)午前10時半～11時45分
 問 幼児 先着4人(保護者同伴)
 問 9月8日(水)から電話で同センター ☎384-1520
- **ランチメニューのマグネット作り**
 問 9月25日(土)・26日(日)午前10時～正午
 問 小学生 各日先着8人 ￥100円
 問 9月15日(水)から電話で同センター

遊水館

- 場 同館屋内プール 問 各日先着40人
 問 入館料・ロッカー代
 問 同館 ☎384-1211、祝日を除く月曜休館
- 持ち物** 水着、水泳帽子、ゴーグル、バスタオルなど
- **泳ぐって気持ちいいね!ハッピースイム**
 この時間は泳ぎ専用の時間です。
 問 9月14日～12月22日の毎週火・水曜(祝日を除く)午前11時40分～午後0時40分
- **歩いた数だけ笑顔になるよ! ハッピーウォーク**
 この時間は水中ウォーキング専用の時間です。
 問 9月24日～12月24日までの毎週木・金曜(祝日を除く)午前11時40分～午後0時40分

オニバスマンとごさはなちゃん

No.87 By You



環境と人間のふれあい館 小原王明パネル展(後編)

会期 9月18日(土)～10月17日(日) 午前9時半～午後4時半
 ※9月21日(火)・27日、10月4日・11日(月)休館
 問 同館 ☎387-1450

クイズコーナー

【問題】 65歳以上が対象、〇〇〇〇〇〇〇〇参加証。

【応募方法】 はがき、または電子メールにクイズの答えと郵便番号、住所、氏名、年齢、電話番号、身近な話題や区役所だよりの感想を記入し、地域総務課へ応募してください。(所在地などは表紙をご覧ください)
 正解者の中から抽選で5人に図書カードを進呈します。
締切日 9月17日(金)
 (8月1日号の答え/森の湯)

◆◆ 応募はがきから ◆◆
 ▼子どもが生まれてから新潟市のことが知りたくて読み始め10年。私は紙面で見るのが好きです。▼ワクチン2回目接種の翌日はぐったりしていましたが翌々日には復活しました。▼ほかありがとうございました。



ごさはなレポート

大きさにびっくり! ダチョウの卵でクッキング体験

8月4日(水)、二葉保育園でダチョウの卵を使ったクッキング体験が行われました。園児が見つめる先には3つの卵。ウズラの卵、ニワトリの卵、そしてひときわ大きいダチョウの卵。卵の種類により大きさが違うことにびっくりです。園児は話し合っ、ダチョウの卵でホットケーキを作る計画を先生と一緒に立てました。

「おいしくなーれ、おいしくなーれ」と材料を一生懸命混ぜ、ホットプレートで焼いて出来上がりです。ホットケーキは卵一つで園児21人全員分。

「うまく焼けた。おいしい」「ニワトリの卵よりさっぱりしている」と地域の食材を楽しくおいしく学んでいました。

<広告欄>

知っ得!! 食のミニ教室

問 9月27日(月)午前10時～11時(受付9時45分～)
 場 早通コミュニティセンター
 内 血管年齢測定、手洗いチェック、講話
 問 先着20人
 問 9月22日(水)までに電話で健康福祉課健康増進係 ☎387-1340

電話番号(☎)は市外局番025を省略して記載しています。