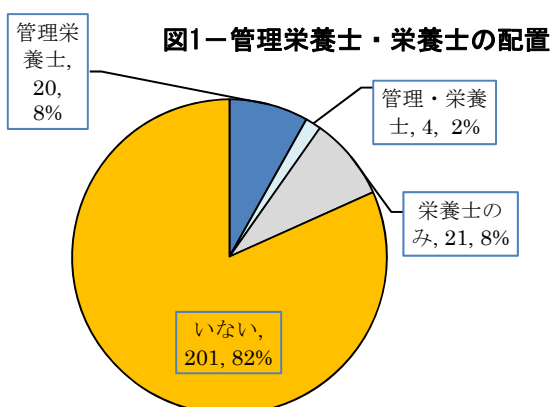


# 平成 28 年度「栄養管理状況報告書」結果のまとめ（児童福祉施設）

## 1 施設状況等

表 1—種類別・規模別の施設数

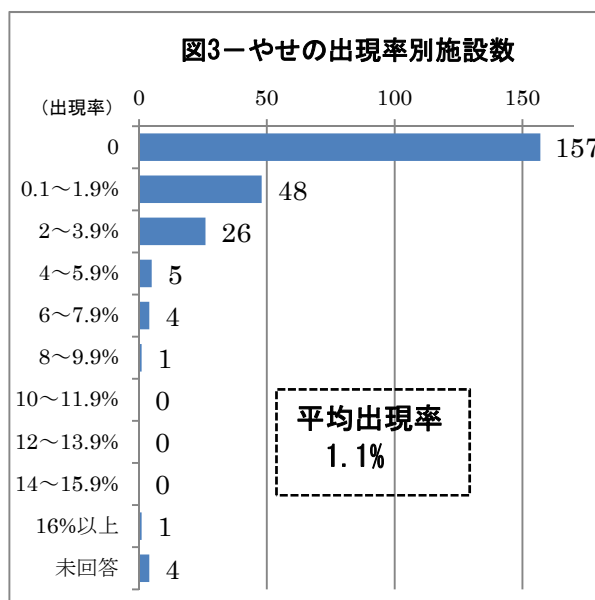
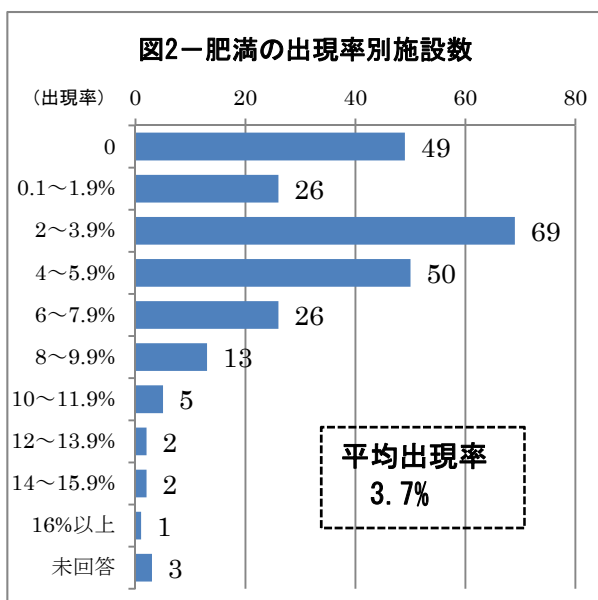
施設種別	総数	栄養士配置あり	栄養士配置なし	配置率(%)
保育園	226	35	191	15.5
認定こども園	15	7	8	46.7
その他	5	3	2	60.0
合計	246	45	201	18.3



- ・ 保育園の配置率は 15.5% と低い。
- ・ 認定こども園では、約半数に栄養士が配置されている。

## 2 運営状況・栄養管理状況

### (1) 肥満・やせの状況



- ・ 肥満が平均出現率を超えている施設が 106 施設（43%）と多い。
- ・ やせはゼロの施設が 64%で、平均出現率を超えている施設は 64 施設（26%）である。

## (2) 個別対応・栄養指導等の状況

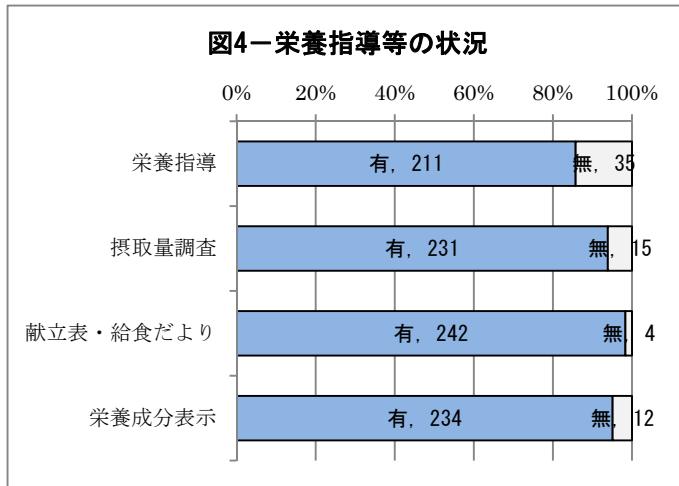
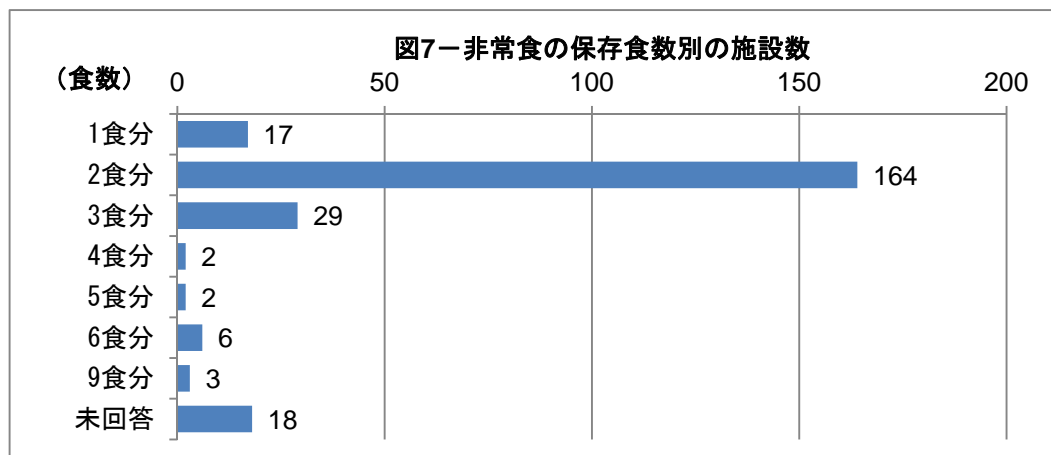
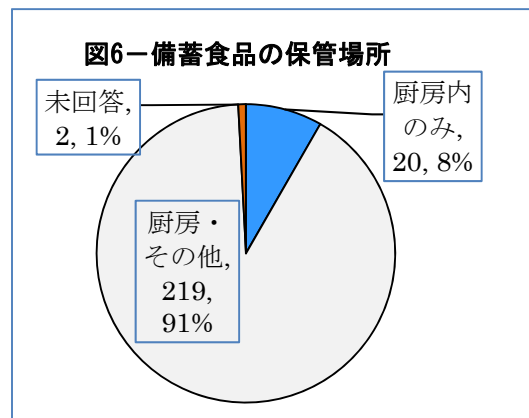
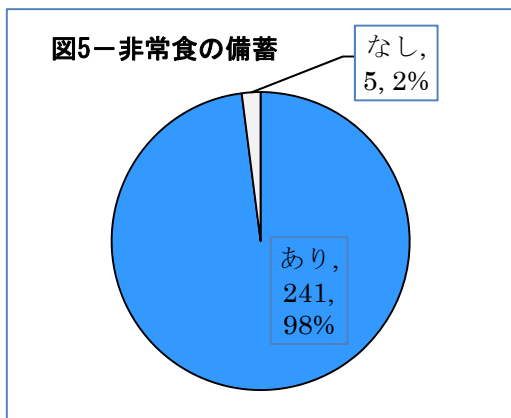


表2- アレルギー食対応施設数

対応有り	241
対応無し	2
未回答	3

- ・ 86%の施設で栄養指導が行われている。
- ・ 摂取量調査を実施していない施設が若干みられるので改善が望まれる。
- ・ ほとんどの施設でアレルギー対応が行われている。

## 3 危機管理体制について



- ・ 非常食の備蓄の無い施設が5施設あるので改善が望まれる。
- ・ 非常食の保管について、91%の施設で分散保管がされている。