

# サッピーにいがた21

新潟市歯科保健年報  
平成28年度

新潟市

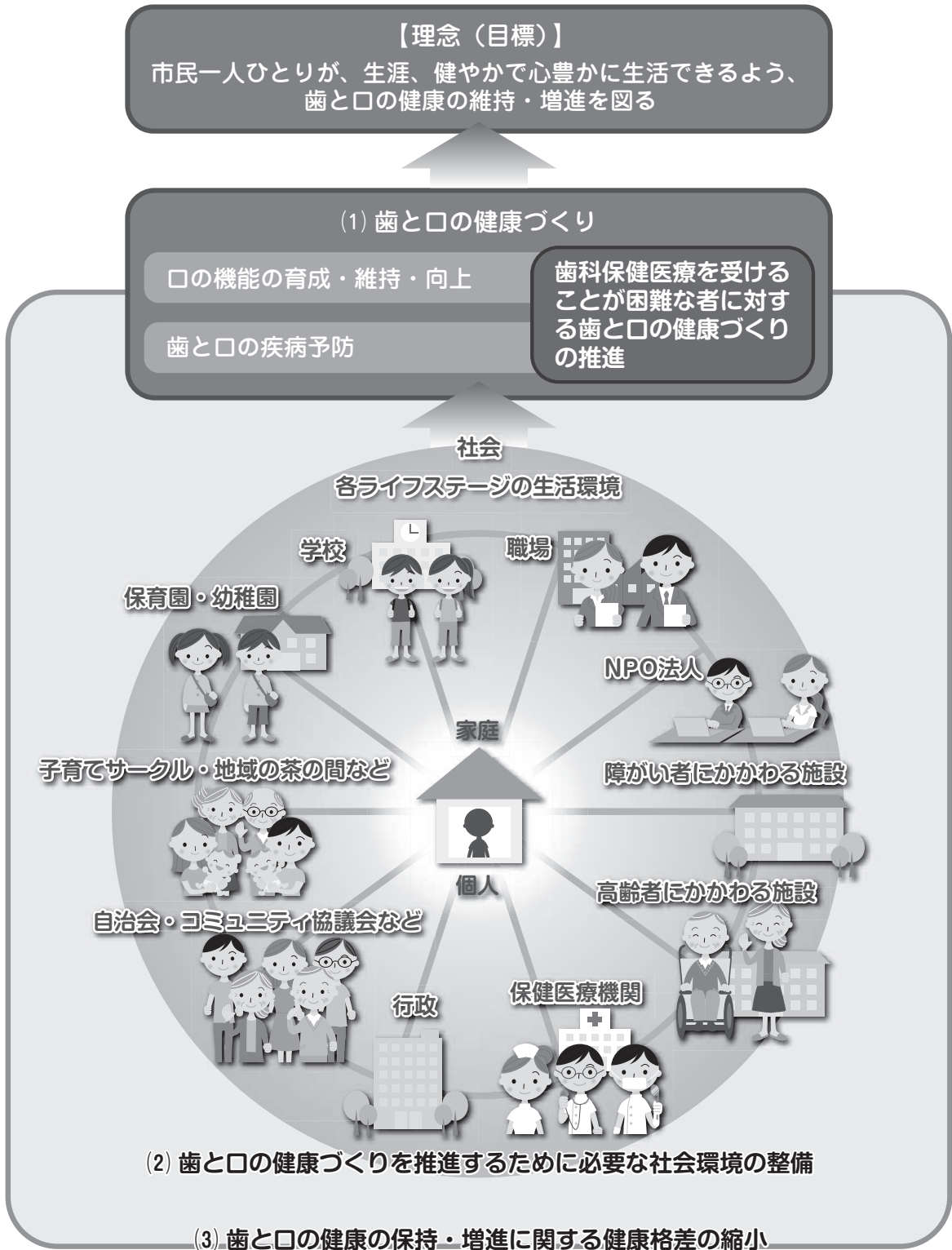
# ◎ 目 次 ◎

1	新潟市生涯歯科保健計画（第四次）	
1-1	計画の概念図	1
1-2	評価指標等一覧	2
2	新潟市の歯科保健の現状	
2-1	小児のむし歯の状況	3
2-1-1	小児の乳歯むし歯の推移	3
2-1-2	平成28年度小児乳歯むし歯の状況	5
2-1-3	小児の永久歯むし歯の推移	6
2-2	児童・生徒の歯科保健の状況	7
2-2-1	児童・生徒の永久歯むし歯の推移	7
2-2-2	児童・生徒の歯肉炎の推移	8
2-2-3	児童・生徒の不正咬合の推移	8
2-3	成人の歯科保健の状況	9
2-3-1	妊婦の歯科疾患状況の推移	9
2-3-2	成人歯科健診の受診状況の推移	9
2-4	新潟市口腔保健福祉センター利用状況の推移	10
3	統計資料編	
3-1	用語の説明	11
3-2	新潟市の状況（平成28年度）	11
3-2-1	乳歯むし歯の現状	11
3-2-2	永久歯むし歯の現状	16
3-2-3	児童・生徒の歯肉炎及び不正咬合の現状	16
3-2-4	園・学校での歯科保健活動の現状	17
3-2-5	成人歯科保健の現状	18
3-3	国及び県の歯科疾患状況	
3-3-1	平成28年厚生労働省歯科疾患実態調査	20
3-3-2	平成28年度文部科学省学校保健統計調査	21
3-3-3	平成27年度厚生労働省地域保健・健康増進事業報告	21
3-3-4	平成28年度新潟県小児むし歯有病状況	22
4	新潟市の歯科保健のあゆみ	23

# 1 新潟市生涯歯科保健計画（第四次）

## 1-1 計画の概念図

歯と口の健康づくりを進め、市民一人ひとりが健やかで心豊かに生活できることを目指して、様々な歯科保健施策について取り組んでいきます。



## 1-2 新潟市生涯歯科保健計画（第四次）評価指標等一覧

	No	評価指標	平成24年度	平成30年度 目標
乳幼児期	1	3歳児でむし歯（乳歯むし歯）がない者の割合 出典：平成24年度3歳児歯科健診事業結果	85.2%	90%以上
	2	フッ化物（フッ素）塗布を定期的に受けている3歳児の割合 出典：3歳児歯科健診聞き取り調査結果	—	実態把握 増加
	3	間食として甘味食品・飲料を1日3回以上飲食する習慣を持つ3歳児の割合 出典：平成24年度3歳児歯科健診事業結果	24.5%	20%以下
園児期・学齢期	4	6歳児（小学校1年生）でむし歯（永久歯むし歯）がない者の割合 出典：平成24年新潟市学校保健統計より算出	98.3%	98.5%
	5	12歳児（中学校1年生）でむし歯がない者の割合 出典：平成24年新潟市学校保健統計より算出	70.5%	82.1%
	6	12歳児（中学校1年生）の一人平均むし歯本数 出典：平成24年新潟市学校保健統計	0.71本	0.36本
	7	12歳児（中学校1年生）で歯肉に所見が認められる者の割合 出典：平成24年新潟市学校保健統計	20.6%	16.6%
	8	歯間部清掃用具（デンタルフロス等）の使い方を指導している学校数	小学校 — 中学校 —	113校（全校） 57校（全校）
	9	フッ化物（フッ素）洗口実施園・学校数 出典：新潟市歯科保健年報	保育園 24園 幼稚園 34校 小学校 34校	向上 34園 93校
成人期・高齢期	10	40歳で進行した歯周炎を有する者の割合 出典：平成24年度新潟市成人歯科健診事業結果	53.2%	50%以下
	11	【参考値】 6024達成者率 8020達成者率 出典：平成23年県民健康・栄養実態調査結果	71.4% 18.6%	向上
	12	60歳代における咀嚼く良好者の割合	—	80%以上
	13	過去1年間に歯科健康診査を受診した者の割合 出典：H25年度新潟市食育・健康づくり市民アンケート調査	40歳代 48.1% 50歳代 48.3%	50%以上 60%以上
	14	歯間部清掃用具を使用している者の割合 出典：H24年度新潟市食育・健康づくり市民アンケート調査	40歳代 48.4% 50歳代 53.2%	55%以上 60%以上
	15	口腔機能の低下のおそれがある者の割合 （二次予防事業対象者のうち「口腔機能の向上」に該当した者の割合） 出典：二次予防事業対象者把握事業結果	55.8%	維持
障がい者・要介護者	16	訪問歯科診療を実施する歯科医院の数 出典：「にいがた医療情報ネット」情報よりカウント	H25年 10月末現在 337医療機関	増加
	17	障がい者診療を実施する歯科医院の数 出典：平成24年度新潟市歯科医師会調査	71医療機関	増加
	18	新潟市口腔保健福祉センターが、市民や施設関係者等からの相談に対応した件数 出典：平成24年度新潟市口腔保健福祉センター年次報告書	117件	140件
	19	新潟市口腔保健福祉センターにおいて障がい者や高齢者にかかわる施設に訪問した件数 出典：平成24年度新潟市口腔保健福祉センター年次報告書	81件	90件

# 2 新潟市の歯科保健の現状

## 2-1 小児のむし歯の状況

### 2-1-1 小児の乳歯むし歯の推移

#### (1) 乳幼児のむし歯有病状況

乳幼児期の健康目標として、乳歯むし歯の予防を掲げています。具体的には、1歳6か月児及び3歳児において、むし歯をもつ者の割合（有病者率）の減少を目指しています。

平成28年度の1歳6か月児のむし歯有病者率は1.3%で、3歳児のむし歯有病者率は11.7%と横ばいの状況です。

表1 1歳6か月児むし歯有病者率の推移

年度(西暦)	年度(和暦)	有病者率(%)
2006	平成18	2.1
2007	平成19	1.9
2008	平成20	1.7
2009	平成21	2.2
2010	平成22	1.7
2011	平成23	1.8
2012	平成24	1.8
2013	平成25	1.7
2014	平成26	1.1
2015	平成27	1.8
2016	平成28	1.3

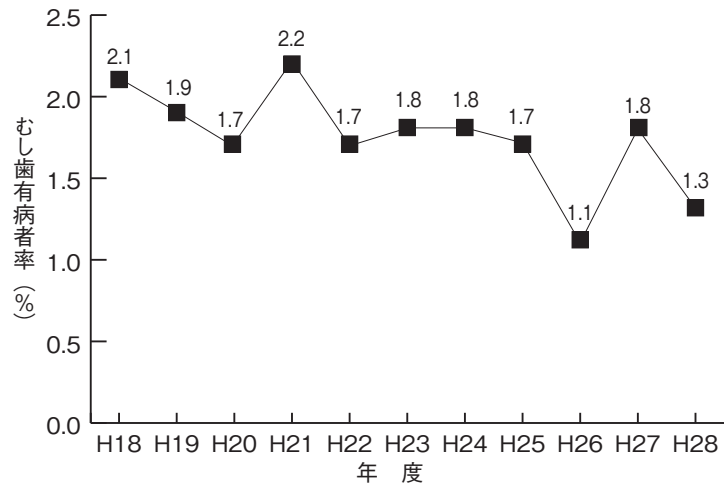


図1 1歳6か月児むし歯有病者率の推移

表2 3歳児むし歯有病者率の推移

年度(西暦)	年度(和暦)	有病者率(%)
2006	平成18	23.9
2007	平成19	22.1
2008	平成20	22.1
2009	平成21	18.8
2010	平成22	17.6
2011	平成23	15.8
2012	平成24	14.8
2013	平成25	13.2
2014	平成26	12.7
2015	平成27	11.3
2016	平成28	11.7

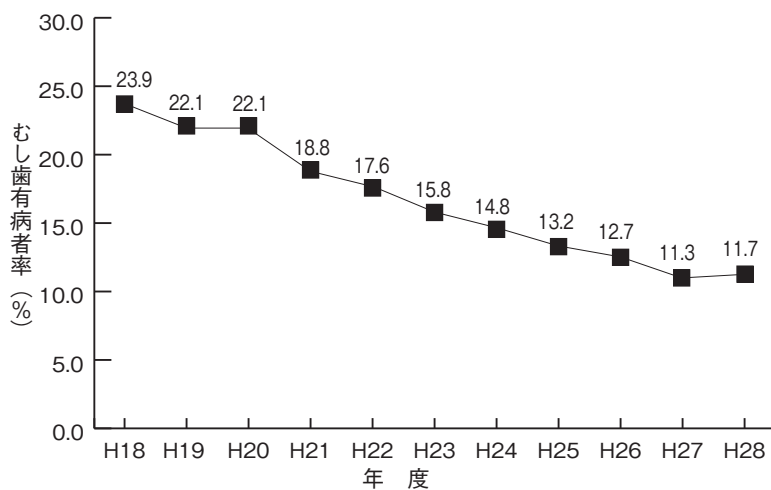


図2 3歳児むし歯有病者率の推移

## (2) 保育園児・幼稚園児\*のむし歯有病状況

平成28年度の保育園児・幼稚園児\*のむし歯有病者率は、各年齢とも減少傾向にあります。

表3 保育園児・幼稚園児\*のむし歯有病者率の推移

年度(西暦)	年度(和暦)	3歳児(%)	4歳児(%)	5歳児(%)
2006	平成18	23.9	37.7	49.6
2007	平成19	21.8	34.7	45.2
2008	平成20	21.3	30.9	41.7
2009	平成21	18.1	30.7	38.6
2010	平成22	17.4	28.4	37.3
2011	平成23	15.1	26.6	35.7
2012	平成24	13.9	23.2	33.4
2013	平成25	12.9	21.8	30.3
2014	平成26	13.2	20.1	29.3
2015	平成27	11.0	19.8	26.0
2016	平成28	10.2	18.5	25.5

\*保育園児・幼稚園児とは、公私立幼稚園、全保育所、幼保連携型認定こども園の児

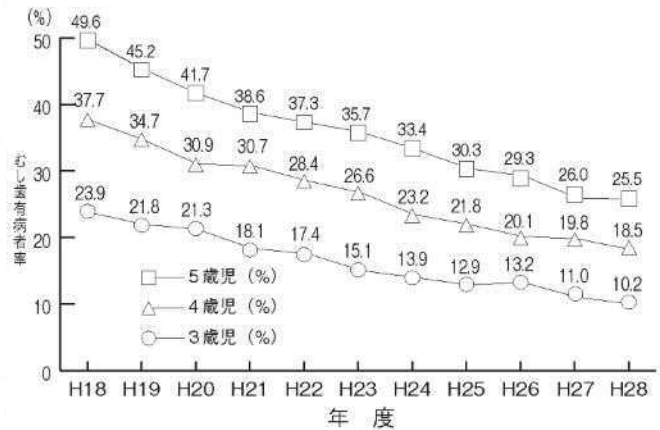


図3 保育園児・幼稚園児\*のむし歯有病者率の推移

## (3) フッ化物塗布の利用状況

平成28年度は、延べ受診者数は平成27年度より減少しています。

表4 フッ化物塗布の利用者数の推移

年度(西暦)	年度(和暦)	延べ受診者数(人)	～1歳5か月(人)	1歳6か月～1歳11か月(人)	2歳0か月～2歳11か月(人)	3歳0か月～3歳11か月(人)
2006	平成18	24,673	5,828	6,657	5,144	7,044
2007	平成19	23,345	5,702	6,584	4,445	6,614
2008	平成20	22,553	5,596	6,469	4,088	6,400
2009	平成21	22,511	5,778	6,336	4,009	6,388
2010	平成22	22,510	5,812	6,421	3,801	6,476
2011	平成23	23,069	6,002	6,524	4,048	6,495
2012	平成24	23,798	6,135	6,700	4,136	6,827
2013	平成25	22,922	5,711	6,276	4,088	6,847
2014	平成26	22,171	5,680	6,025	3,691	6,710
2015	平成27	20,068	5,091	5,744	3,244	5,989
2016	平成28	19,351	4,924	5,600	3,003	5,824

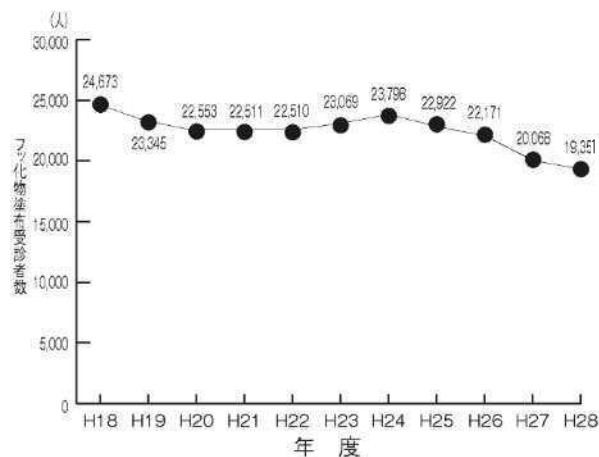


図4-1 フッ化物塗布利用者数(合計)

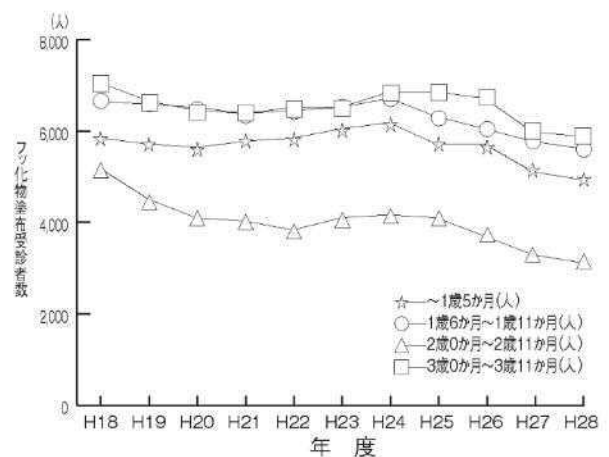


図4-2 フッ化物塗布利用者数(年齢別)

## 2-1-2 平成28年度小児乳歯むし歯の状況

### (1) むし歯有病者率の状況

乳歯が生えて間もない1歳児でも、むし歯を持つ子どもがおり、1歳6か月児の時点で、1.3%の子どもがむし歯を持っています。さらに、年齢が進むにつれて、むし歯が増え、5歳児になると25.5%の子どもがむし歯を持っています。

表5 乳歯むし歯有病者率（平成28年度）

対象	有病者率(%)
1歳誕生歯科健診受診者	0.2
1歳6か月児歯科健診受診者	1.3
3歳児歯科健診受診者	11.7
保育施設等・幼稚園 3歳児	10.2
保育施設等・幼稚園 4歳児	18.5
保育施設等・幼稚園 5歳児	25.5

保育施設等・幼稚園：本年報のP15.表22中の1.全施設より

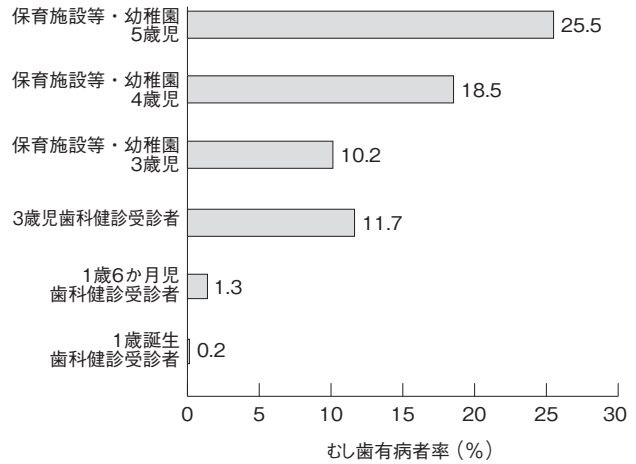


図5 乳歯むし歯有病者率

### (2) 区別の有病状況

3歳児のむし歯有病状況を区別にみると、平成28年度の有病者率は、低い区では8.1%であり、高い区では16.3%と区による差がみられます。

表6 区別むし歯有病者率

区	2015年度	2016年度
	平成27年度	平成28年度
北区	12.3	11.7
東区	11.3	11.5
中央区	10.6	8.1
江南区	11.3	14.2
秋葉区	13.6	14.0
南区	13.1	14.4
西区	10.3	11.1
西蒲区	10.5	16.3

(平成27・28年度 3歳児歯科健診結果より)

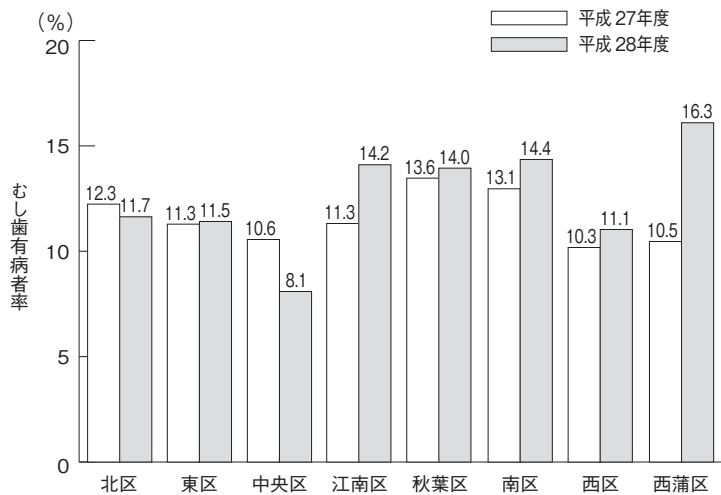


図6 区別むし歯有病者率の推移

### 2-1-3 小児の永久歯むし歯の推移

園児・学齢期の健康目標として、永久歯むし歯の予防を掲げています。具体的には小学校1年生でむし歯を持つ者の割合（有病者率）の減少と、世界保健機関（WHO）の指標でもある中学校1年生における平均のむし歯本数の減少を目指しています。

平成28年度の結果は、前年度と比較すると小学校1年生の有病者率と中学校1年生の平均むし歯本数は減少しています。

表7 6歳児むし歯有病者率の推移

年度(西暦)	年度(和暦)	有病者率(%)
2006	平成18	2.7
2007	平成19	2.9
2008	平成20	2.6
2009	平成21	2.0
2010	平成22	2.0
2011	平成23	2.2
2012	平成24	1.7
2013	平成25	2.2
2014	平成26	1.8
2015	平成27	1.5
2016	平成28	1.0

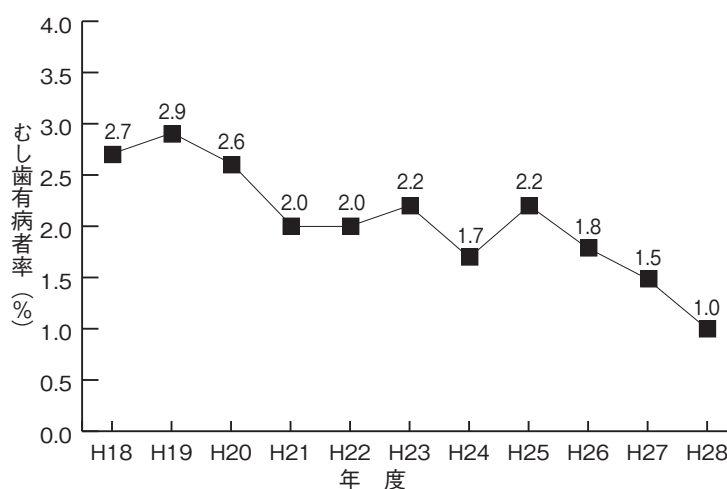


図7 6歳児むし歯有病者率の推移

表8 12歳児一人平均むし歯本数の推移

年度(西暦)	年度(和暦)	平均むし歯数[本]
2006	平成18	1.09
2007	平成19	0.98
2008	平成20	1.03
2009	平成21	0.94
2010	平成22	0.90
2011	平成23	0.80
2012	平成24	0.71
2013	平成25	0.64
2014	平成26	0.56
2015	平成27	0.53
2016	平成28	0.51

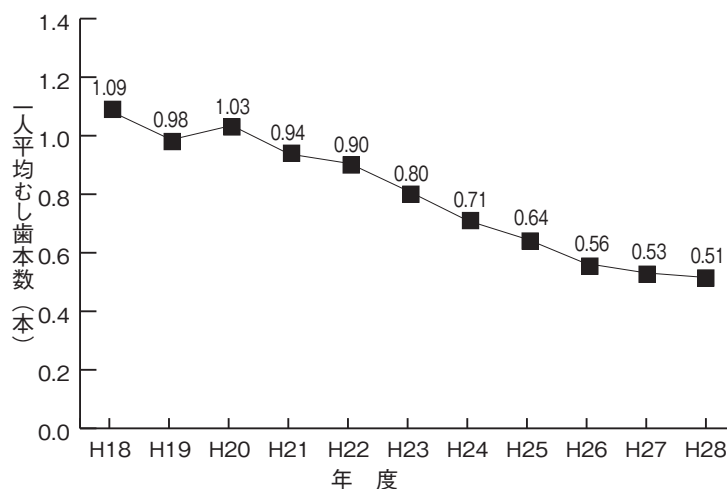


図8 12歳児一人平均むし歯本数の推移



## 2-2 児童・生徒の歯科保健の状況

### 2-2-1 児童・生徒の永久歯むし歯の推移

#### (1) 永久歯むし歯の推移

乳歯から永久歯に生えかわる時期である小・中学生の永久歯のむし歯の状況をみると、小学校1年生の時点ですでに1.0%の児童にむし歯があります。経年的にみると、永久歯むし歯有病者率は減少していますが、学年が進むにつれてむし歯は増え、小学校6年生では14.2%、中学校3年生では31.4%の生徒にむし歯があります。

表9 児童・生徒の永久歯むし歯有病者率の推移 (%)

年度 (西暦)	年度 (和暦)	小 学 校							中 学 校			
		1年生	2年生	3年生	4年生	5年生	6年生	全学年	1年生	2年生	3年生	全学年
2006	平成18	2.7	8.2	14.7	21.0	26.9	33.3	18.0	40.8	47.5	53.0	47.1
2007	平成19	2.9	7.1	13.7	19.8	24.9	31.4	16.7	41.0	46.6	51.9	46.4
2008	平成20	2.6	7.8	12.6	19.9	25.9	29.4	16.6	38.6	44.3	48.2	43.8
2009	平成21	2.0	5.6	10.7	17.0	22.0	27.7	14.4	36.9	41.7	46.5	41.7
2010	平成22	2.0	6.0	9.3	15.8	20.1	27.3	13.6	35.8	43.0	48.0	42.2
2011	平成23	2.2	4.9	9.1	13.1	19.0	23.7	12.2	33.6	38.0	38.0	36.6
2012	平成24	1.7	5.2	8.7	13.9	17.0	21.4	11.5	29.5	35.9	40.6	35.3
2013	平成25	2.2	4.6	7.7	12.8	16.5	19.1	10.6	27.9	33.7	39.9	33.9
2014	平成26	1.8	3.4	6.5	9.8	13.6	15.9	8.6	24.5	31.2	35.2	30.3
2015	平成27	1.5	3.1	6.2	8.6	12.5	16.2	8.1	23.0	29.4	34.5	29.1
2016	平成28	1.0	2.9	5.2	8.6	10.4	14.2	7.1	23.2	27.8	31.4	27.5

表10 児童・生徒の永久歯一人平均むし歯数の推移 (本)

年度 (西暦)	年度 (和暦)	小 学 校							中 学 校			
		1年生	2年生	3年生	4年生	5年生	6年生	全学年	1年生	2年生	3年生	全学年
2006	平成18	0.04	0.13	0.25	0.39	0.56	0.76	0.36	1.09	1.47	1.82	1.46
2007	平成19	0.04	0.11	0.23	0.35	0.48	0.69	0.32	0.98	1.29	1.68	1.31
2008	平成20	0.04	0.14	0.21	0.36	0.53	0.61	0.32	1.03	1.30	1.57	1.30
2009	平成21	0.03	0.08	0.18	0.31	0.42	0.59	0.27	0.94	1.22	1.50	1.22
2010	平成22	0.03	0.09	0.14	0.26	0.38	0.55	0.25	0.89	1.21	1.54	1.21
2011	平成23	0.03	0.08	0.15	0.24	0.35	0.48	0.23	0.80	1.03	1.14	0.99
2012	平成24	0.02	0.08	0.14	0.24	0.32	0.45	0.21	0.71	0.96	1.20	0.96
2013	平成25	0.02	0.06	0.12	0.21	0.30	0.39	0.19	0.64	0.87	1.16	0.90
2014	平成26	0.02	0.05	0.11	0.17	0.25	0.35	0.16	0.56	0.80	1.01	0.79
2015	平成27	0.02	0.05	0.10	0.15	0.23	0.31	0.14	0.53	0.76	0.95	0.75
2016	平成28	0.01	0.04	0.08	0.14	0.19	0.27	0.12	0.51	0.67	0.84	0.67

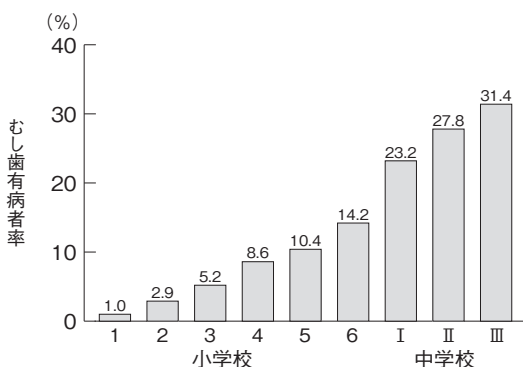


図9 平成28年度永久歯むし歯有病者率

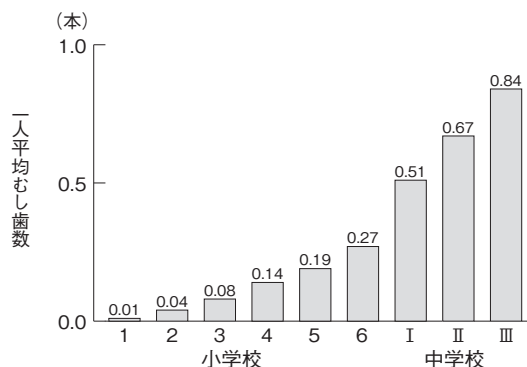


図10 平成28年度永久歯一人平均むし歯数

## 2-2-2 児童・生徒の歯肉炎の推移

現在の学校歯科健診での歯肉炎の判定は、精密検査や治療及び指導が特に必要なもので、比較的重症なものが歯肉炎と判定されています。

表11 児童・生徒の歯肉炎の有病者率の推移 (%)

年度 (西暦)	年度 (和暦)	小 学 校							中 学 校			
		1年生	2年生	3年生	4年生	5年生	6年生	全学年	1年生	2年生	3年生	全学年
2006	平成18	1.4	2.6	3.8	5.1	5.8	6.1	4.1	7.7	9.4	10.1	9.1
2007	平成19	2.2	3.9	4.5	5.0	5.8	6.6	4.7	8.8	11.7	11.7	10.7
2008	平成20	0.7	1.6	2.4	3.0	3.0	3.7	2.4	3.3	4.8	4.9	4.4
2009	平成21	0.3	1.6	1.6	2.7	2.8	2.6	2.0	4.0	4.0	4.6	4.2
2010	平成22	0.6	1.4	2.0	2.2	2.5	3.1	2.0	3.4	3.7	4.5	3.9
2011	平成23	0.4	1.4	1.4	2.2	2.7	2.8	1.9	2.4	2.2	3.0	2.8
2012	平成24	0.4	1.0	1.6	1.7	2.7	2.8	1.7	3.1	3.1	2.9	2.7
2013	平成25	0.4	1.0	1.6	2.1	2.0	2.4	1.6	2.7	3.1	3.2	3.0
2014	平成26	0.4	0.9	1.9	1.5	2.1	1.9	1.4	2.0	2.3	2.3	2.2
2015	平成27	0.3	1.0	1.0	1.4	1.3	2.2	1.2	2.4	2.8	3.2	2.8
2016	平成28	0.3	0.6	2.0	1.7	2.3	2.2	1.5	2.3	2.6	3.0	2.7

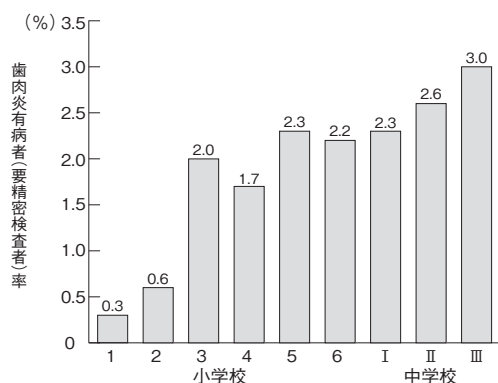


図11 平成28年度児童・生徒の歯肉炎の有病者率の推移

## 2-2-3 児童・生徒の不正咬合の推移

表12 児童・生徒の不正咬合の有所見者率の推移 (%)

年度 (西暦)	年度 (和暦)	小 学 校							中 学 校			
		1年生	2年生	3年生	4年生	5年生	6年生	全学年	1年生	2年生	3年生	全学年
2006	平成18	1.5	3.1	3.3	3.0	3.2	3.5	2.9	3.3	3.3	3.4	3.3
2007	平成19	1.9	2.2	3.0	2.6	2.4	2.7	2.5	3.8	3.6	3.3	3.6
2008	平成20	1.5	2.2	2.2	2.4	2.2	2.0	2.1	3.3	4.0	3.4	3.6
2009	平成21	1.5	1.8	2.6	2.1	2.5	2.0	2.1	2.9	3.3	3.4	3.2
2010	平成22	1.3	1.7	1.7	2.2	2.1	1.8	1.8	2.8	3.4	3.4	3.2
2011	平成23	1.3	1.8	1.7	1.6	2.0	1.8	1.7	2.7	2.9	2.5	2.7
2012	平成24	1.2	1.9	1.8	1.8	1.6	1.5	1.6	2.9	2.7	2.7	2.8
2013	平成25	1.3	2.1	2.0	2.2	1.7	1.6	1.8	2.8	2.7	2.9	2.8
2014	平成26	1.6	1.8	2.1	1.7	2.1	1.7	1.8	2.8	2.9	2.9	2.9
2015	平成27	1.5	2.1	1.7	2.1	1.9	1.9	1.9	2.5	2.7	3.1	2.8
2016	平成28	1.2	1.9	2.0	1.6	1.8	1.7	1.7	2.6	2.4	2.6	2.5

## 2-3 成人の歯科保健の状況

### 2-3-1 妊婦の歯科疾患状況の推移

表13 妊婦歯科健診結果の推移

年度(西暦)	年度(和暦)	むし歯有病者率(%)	一人平均むし歯数(本)	歯周疾患有病者率(%) (※CPI法コード3以上)
2006	平成18	97.4	10.52	12.3
2007	平成19	96.9	10.32	11.7
2008	平成20	96.5	9.63	13.1
2009	平成21	96.7	9.61	13.5
2010	平成22	95.4	8.95	11.7
2011	平成23	94.6	8.69	11.1
2012	平成24	93.2	8.05	11.2
2013	平成25	92.4	7.95	10.6
2014	平成26	90.5	7.30	15.3
2015	平成27	91.9	7.25	13.8
2016	平成28	88.9	7.03	15.7

### 2-3-2 成人歯科健診の受診状況の推移

表14 成人歯科健診結果の推移

年度(西暦)	年度(和暦)	対象者数(人)	受診者数(人)	受診率(%)	判定区分			要精検・要医療の内容				
					異常なし(人)	要指導(人)	要精検・要医療(人)	歯石除去(人)	歯周治療(人)	むし歯治療(人)	補綴処置(人)	その他(人)
2006	平成18	40,669	2,373	5.8	111	97	2,165	1,326	1,403	1,035	366	730
2007	平成19	45,235	2,510	5.5	116	124	2,270	1,038	1,411	1,026	203	752
2008	平成20	44,143	2,466	5.6	137	115	2,214	1,067	1,332	873	173	828
2009	平成21	44,572	2,350	5.3	113	125	2,112	1,032	1,254	840	109	782
2010	平成22	43,348	2,265	5.2	114	107	2,044	1,399	1,357	964	168	285
2011	平成23	43,921	2,463	5.6	81	114	2,268	1,578	1,416	975	172	668
2012	平成24	43,608	2,663	6.1	78	66	2,519	1,187	1,568	1,062	300	1,484
2013	平成25	43,824	2,843	6.5	48	47	2,748	800	1,684	1,159	335	2,121
2014	平成26	42,961	3,096	7.2	71	71	2,954	898	1,892	1,200	321	1,880
2015	平成27	39,485	2,842	7.2	95	106	2,641	1,481	1,631	1,175	249	410
2016	平成28	42,152	3,210	7.6	132	125	2,953	1,508	1,817	1,250	344	749

※対象年齢40, 50, 60, 70歳

## 2-4 新潟市口腔保健福祉センター利用状況の推移

表15 急患診療

年度(西暦)	年度(和暦)	診療日数(日)	延べ患者数(人)	1日平均患者数(人/日)
2011	平成23	71	972	13.7
2012	平成24	74	1,064	14.4
2013	平成25	74	976	13.2
2014	平成26	74	1,008	13.6
2015	平成27	73	969	13.3
2016	平成28	72	754	10.5

表16 特別診療

年度(西暦)	年度(和暦)	外 来		訪 問	相談件数 (件)
		診療日数(日)	延べ患者数(人)	延べ訪問施設数 (件)	
2011	平成23	145	886	70	140
2012	平成24	146	996	81	117
2013	平成25	144	1,036	62	119
2014	平成26	147	1,171	92	138
2015	平成27	195	1,479	61	139
2016	平成28	196	1,566	67	120

# 3 統計資料編

## 3-1 用語の説明

- 1) むし歯(う蝕) / むし歯は治療しても、もとの歯にもどらない疾患であるため、未処置のものはもちろん、治療済の歯やむし歯により抜けた歯も、むし歯に含まれます。
- 2) 乳歯のむし歯 / ①むし歯有病者率(り患者率、df者率) =  $\frac{\text{未処置歯(d)、処置歯(f)のいずれかを有する者の数}}{\text{被検者数}} \times 100 (\%)$   
 / ②1人平均むし歯数(df指数) =  $\frac{\text{未処置歯、処置歯の合計本数}}{\text{被検者数}}$
- 3) 永久歯のむし歯 / ①むし歯有病者率(り患者率、DMF者率) =  $\frac{\text{未処置歯(D)、喪失歯(M)、処置歯(F)のいずれかを有する者の数}}{\text{被検者数}} \times 100 (\%)$   
 / ②1人平均むし歯数(DMF T指数) =  $\frac{\text{未処置歯、喪失歯、処置歯の合計本数}}{\text{被検者数}}$
- 4) 処置状況 / 処置歯率(治療歯率) =  $\frac{\text{処置歯の本数}}{\text{むし歯の総本数(未処置歯、喪失歯※、処置歯の合計)}} \times 100 (\%)$   
 (※乳歯では含めない)
- 5) むし歯の罹患型 / 1歳6か月児歯科健診  
 O1: むし歯なし、歯もきれい O2: むし歯なし、歯の汚れ多い  
 A: 奥歯または前歯にむし歯 B: 奥歯と前歯にむし歯 C: 下前歯にもむし歯  
 / 3歳児歯科健診  
 O: むし歯なし A: 奥歯または前歯にむし歯 B: 奥歯と前歯にむし歯  
 C1: 下前歯にもむし歯 C2: 下前歯やその他にむし歯

## 3-2 新潟市の状況(平成28年度)

### 3-2-1 乳歯むし歯の現状

表17 フッ化物塗布実施状況

(平成28年度)

	集団実施回数	実施数合計	年齢別内訳			
			～1歳5か月	1歳6か月～1歳11か月	2歳0か月～2歳11か月	3歳0か月～3歳11か月
集団歯科健診 (1歳誕生歯科健診, 1歳6か月児歯科健診, 3歳児歯科健診)	579	13,469	4,383	5,091	—	3,995
集団フッ化物塗布	168	2,216	261	159	1,298	498
個別フッ化物塗布 (委託医療機関実施)	—	3,666	280	350	1,705	1,331
合計	747	19,351	4,924	5,600	3,003	5,824

表18 1歳児・1歳6か月児・3歳児歯科健診状況

(平成28年度)

区分 対象	対象者数 (人)	回数 (回)	受診者 (人)	むし歯の ある者 (人)	むし歯数(本)			受診率 (%)	むし歯 有病者率 (%)	一人平均むし歯数(本)			処置歯率 (%)	不正咬合	
					総本数	未処置歯	処置歯			総数	未処置歯	処置歯		有所見者 (人)	有所見者率 (%)
1歳児	6,289	202	5,961	9	23	23	0	94.8	0.2	0.00	0.00	0.00	0.0	0	0.0
1歳6か月児	6,309	190	6,198	82	214	200	14	98.2	1.3	0.03	0.03	0.00	6.5	173	2.8
3歳児	6,374	187	6,177	722	2,226	1,765	461	96.9	11.7	0.36	0.29	0.07	20.7	412	6.7

表19-1 1歳誕生歯科健診 実施会場別状況

(平成28年度)

区分 会場	対象者 数 (人)	回数 (回)	受診者 (人)	受診率 (%)	むし歯 のある 者 (人)	むし歯 有病者 率 (%)	むし歯の判定				未検出 者 (人)	むし歯数(本)			一人平均 むし歯数 (本)	フッ化物 塗布率 (%)	不正咬合	
							A型 (人)	B型 (人)	C型 (人)	O型 (人)		むし歯 総本数 (本)	未処置 歯 (本)	処置歯 (本)			有所見 者 (人)	有所見 者率 (%)
豊栄健康センター	357	12	343	96.1	1	0.3	1	0	0	339	3	2	2	0	0.01	73.2	0	0.0
北地域保健福祉センター	180	12	169	93.9	1	0.6	1	0	0	166	2	3	3	0	0.02	75.7	0	0.0
木戸健康センター	835	24	776	92.9	0	0.0	0	0	0	765	11	0	0	0	0.00	72.0	0	0.0
石山地域保健福祉センター	343	12	327	95.3	0	0.0	0	0	0	325	2	0	0	0	0.00	73.4	0	0.0
中央地域保健福祉センター	325	12	319	98.2	0	0.0	0	0	0	317	2	0	0	0	0.00	69.3	0	0.0
東地域保健福祉センター	355	12	298	83.9	0	0.0	0	0	0	291	7	0	0	0	0.00	66.4	0	0.0
南地域保健福祉センター	827	24	814	98.4	1	0.1	1	0	0	804	9	4	4	0	0.00	70.0	0	0.0
善野木健康センター	52	2	48	92.3	0	0.0	0	0	0	46	2	0	0	0	0.00	66.7	0	0.0
横越健康センター	137	6	137	100.0	0	0.0	0	0	0	136	1	0	0	0	0.00	78.8	0	0.0
亀田健康センター	377	12	352	93.4	0	0.0	0	0	0	343	9	0	0	0	0.00	72.4	0	0.0
新津健康センター	575	12	549	95.5	0	0.0	0	0	0	539	10	3	3	0	0.01	78.1	0	0.0
白根健康福祉センター	333	12	323	97.0	1	0.3	1	0	0	321	1	4	4	0	0.01	78.3	0	0.0
坂井輪健康センター	725	20	679	93.7	3	0.4	3	0	0	666	10	4	4	0	0.01	74.1	0	0.0
黒崎健康センター	224	6	202	90.2	0	0.0	0	0	0	201	1	0	0	0	0.00	73.8	0	0.0
西地域保健福祉センター	279	12	275	98.6	1	0.4	1	0	0	272	2	2	2	0	0.01	71.6	0	0.0
巻地域保健福祉センター	365	12	349	95.6	1	0.3	1	0	0	341	7	1	1	0	0.00	82.8	0	0.0
住基登録外	—	—	1	—	0	0.0	0	0	0	1	0	0	0	0	0.00	100.0	0	0.0
合 計	6,289	202	5,961	94.8	9	0.2	9	0	0	5,873	79	23	23	0	0.00	73.5	0	0.0

※住基登録外とは、新潟市に住民登録をせず、住民登録をしている市町村から健診依頼があった方のこと

表19-2 1歳誕生歯科健診 区別状況

(平成28年度)

区分 区	対象者 数 (人)	回数 (回)	受診者 (人)	受診率 (%)	むし歯 のある 者 (人)	むし歯 有病者 率 (%)	むし歯の判定				未検出 者 (人)	むし歯数(本)			一人平均 むし歯数 (本)	フッ化物 塗布率 (%)	不正咬合	
							A型 (人)	B型 (人)	C型 (人)	O型 (人)		むし歯 総本数 (本)	未処置 歯 (本)	処置歯 (本)			有所見 者 (人)	有所見 者率 (%)
北 区	537	24	512	95.3	2	0.4	2	0	0	505	5	5	5	0	0.01	74.0	0	0.0
東 区	1,178	36	1,103	93.6	0	0.0	0	0	0	1,090	13	0	0	0	0.00	72.5	0	0.0
中 央 区	1,507	48	1,431	95.0	1	0.1	1	0	0	1,412	18	4	4	0	0.00	69.1	0	0.0
江 南 区	566	20	537	94.9	0	0.0	0	0	0	525	12	0	0	0	0.00	73.6	0	0.0
秋 葉 区	575	12	549	95.5	0	0.0	0	0	0	539	10	3	3	0	0.01	78.1	0	0.0
南 区	333	12	323	97.0	1	0.3	1	0	0	321	1	4	4	0	0.01	78.3	0	0.0
西 区	1,228	38	1,156	94.1	4	0.3	4	0	0	1,139	13	6	6	0	0.01	73.4	0	0.0
西 蒲 区	365	12	349	95.6	1	0.3	1	0	0	341	7	1	1	0	0.00	82.8	0	0.0
住基登録外	—	—	1	—	0	0.0	0	0	0	1	0	0	0	0	0.00	100.0	0	0.0
合 計	6,289	202	5,961	94.8	9	0.2	9	0	0	5,873	79	23	23	0	0.00	73.5	0	0.0

表20-1 1歳6か月児歯科健診 実施会場別状況

(平成28年度)

区分 会場	対象者数 (人)	回数 (回)	受診者 (人)	受診率 (%)	むし歯 のある 者 (人)	むし歯 有病者 率 (%)	むし歯の判定					未萌出 者 (人)	むし歯数(本)			一人平均 むし歯数 (本)	フッ化 物塗布 率 (%)	不正咬合	
							01型 (人)	02型 (人)	A型 (人)	B型 (人)	C型 (人)		むし歯 総本数 (本)	未処置 歯 (本)	処置歯 (本)			有所見 者 (人)	有所見 者率 (%)
豊栄健康センター	364	12	361	99.2	5	1.4	8	348	4	1	0	0	16	12	4	0.04	84.5	13	3.6
北地域保健福祉センター	182	6	175	96.2	2	1.1	3	170	2	0	0	0	4	4	0	0.02	87.4	6	3.4
木戸健康センター	837	23	811	96.9	5	0.6	49	757	5	0	0	0	10	10	0	0.01	82.6	8	1.0
石山地域保健福祉センター	329	12	316	96.0	6	1.9	22	288	5	1	0	0	21	21	0	0.07	86.4	6	1.9
中央地域保健福祉センター	330	10	318	96.4	15	4.7	17	286	14	0	1	0	31	31	0	0.10	78.3	31	9.7
東地域保健福祉センター	350	12	332	94.9	8	2.4	31	293	7	1	0	0	24	24	0	0.07	77.1	3	0.9
南地域保健福祉センター	789	24	797	101.0	15	1.9	64	718	13	2	0	0	41	40	1	0.05	74.0	28	3.5
曾野木健康センター	39	2	38	97.4	0	0.0	1	37	0	0	0	0	0	0	0	0.00	73.7	0	0.0
横越健康センター	151	6	142	94.0	2	1.4	5	135	2	0	0	0	9	9	0	0.06	83.1	6	4.2
亀田健康センター	394	12	372	94.4	2	0.5	13	357	2	0	0	0	5	4	1	0.01	84.9	6	1.6
新津健康センター	548	13	541	98.7	4	0.7	53	484	4	0	0	0	15	9	6	0.03	87.8	16	3.0
白根健康福祉センター	358	12	368	102.8	5	1.4	32	331	5	0	0	0	12	12	0	0.03	82.9	9	2.4
坂井輪健康センター	718	18	701	97.6	6	0.9	44	651	6	0	0	0	13	11	2	0.02	82.2	21	3.0
黒崎健康センター	260	8	275	105.8	2	0.7	13	260	2	0	0	0	5	5	0	0.02	84.0	3	1.1
西地域保健福祉センター	290	8	266	91.7	2	0.8	8	256	2	0	0	0	2	2	0	0.01	82.7	6	2.3
巻地域保健福祉センター	370	12	371	100.3	3	0.8	89	279	2	0	1	0	6	6	0	0.02	84.4	11	3.0
住基登録外	-	-	14	-	0	0.0	4	10	0	0	0	0	0	0	0	0.00	92.9	0	0.0
合計	6,309	190	6,198	98.2	82	1.3	456	5,660	75	5	2	0	214	200	14	0.03	82.1	173	2.8

※住基登録外とは、新潟市に住民登録をせず、住民登録をしている市町村から健診依頼があった方のこと

表20-2 1歳6か月児歯科健診 区別状況

(平成28年度)

区分 区	対象者数 (人)	回数 (回)	受診者 (人)	受診率 (%)	むし歯 のある 者 (人)	むし歯 有病者 率 (%)	むし歯の罹患型					未萌出 者 (人)	むし歯数(本)			一人平均 むし歯数 (本)	フッ化 物塗布 率 (%)	不正咬合	
							01型 (人)	02型 (人)	A型 (人)	B型 (人)	C型 (人)		むし歯 総本数 (本)	未処置 歯 (本)	処置歯 (本)			有所見 者 (人)	有所見 者率 (%)
北 区	546	18	536	98.2	7	1.3	11	518	6	1	0	0	20	16	4	0.04	85.4	19	3.5
東 区	1,166	35	1,127	96.7	11	1.0	71	1,045	10	1	0	0	31	31	0	0.03	83.7	14	1.2
中 央 区	1,469	46	1,447	98.5	38	2.6	112	1,297	34	3	1	0	96	95	1	0.07	75.7	62	4.3
江 南 区	584	20	552	94.5	4	0.7	19	529	4	0	0	0	14	13	1	0.03	83.7	12	2.2
秋 葉 区	548	13	541	98.7	4	0.7	53	484	4	0	0	0	15	9	6	0.03	87.8	16	3.0
南 区	358	12	368	102.8	5	1.4	32	331	5	0	0	0	12	12	0	0.03	82.9	9	2.4
西 区	1,268	34	1,242	97.9	10	0.8	65	1,167	10	0	0	0	20	18	2	0.02	82.7	30	2.4
西 蒲 区	370	12	371	100.3	3	0.8	89	279	2	0	1	0	6	6	0	0.02	84.4	11	3.0
住基登録外	-	-	14	-	0	0.0	4	10	0	0	0	0	0	0	0	0.00	92.9	0	0.0
合計	6,309	190	6,198	98.2	82	1.3	456	5,660	75	5	2	0	214	200	14	0.03	82.1	173	2.8

表21-1 3歳児歯科健診 実施会場別状況

(平成28年度)

区分 会場	対象者 数 (人)	回数 (回)	受診者 (人)	受診率 (%)	むし歯 のある 者 (人)	むし歯 有病者 率 (%)	むし歯の判定					むし歯数(本)			一人平均 むし歯数 (本)	フッ化 物塗布 率 (%)	不正咬合		周食回数 1日3回 以上の割合 (%)
							A型 (人)	B型 (人)	C1型 (人)	C2型 (人)	O型 (人)	むし歯 総本数 (本)	未処置 歯 (本)	処置歯 (本)			有所見 者 (人)	有所見 者率 (%)	
豊栄健康センター	398	12	385	96.7	52	13.5	29	19	0	4	333	208	177	31	0.54	75.8	29	7.5	34.3
北地域保健福祉センター	192	6	186	96.9	15	8.1	8	7	0	0	171	65	58	7	0.35	66.7	11	5.9	28.5
木戸健康センター	759	18	716	94.3	87	12.2	63	23	1	0	629	272	210	62	0.38	66.6	44	6.1	26.3
石山地域保健福祉センター	330	12	333	100.9	34	10.2	27	5	0	2	299	98	77	21	0.29	65.8	27	8.1	25.2
中央地域保健福祉センター	341	10	308	90.3	25	8.1	19	2	2	2	283	58	45	13	0.19	54.2	18	5.8	16.2
東地域保健福祉センター	366	12	333	91.0	27	8.1	21	6	0	0	306	76	56	20	0.23	58.9	24	7.2	12.9
南地域保健福祉センター	719	24	685	95.3	56	8.2	47	8	0	1	629	135	109	26	0.20	61.0	49	7.2	18.5
曾野木健康センター	12	2	11	91.7	2	18.2	1	0	0	1	9	8	6	2	0.73	45.5	0	0.0	9.1
横越健康センター	146	6	143	97.9	22	15.4	21	1	0	0	121	50	40	10	0.35	76.2	15	10.5	35.7
亀田健康センター	420	12	411	97.9	56	13.6	40	14	0	2	355	168	143	25	0.41	64.0	32	7.8	33.6
新津健康センター	614	14	605	98.5	84	13.9	59	21	0	4	521	274	207	67	0.45	61.0	38	6.3	24.1
白根健康福祉センター	350	12	341	97.4	49	14.4	33	10	1	5	292	181	145	36	0.53	63.0	27	7.9	25.8
坂井輪健康センター	750	20	728	97.1	68	9.3	51	14	0	3	660	203	155	48	0.28	64.4	45	6.2	21.7
黒埼健康センター	231	7	261	113.0	26	10.0	19	7	0	0	235	82	47	35	0.31	64.0	15	5.7	29.5
西地域保健福祉センター	319	8	299	93.7	48	16.1	38	9	0	1	251	110	91	19	0.37	63.9	14	4.7	27.8
巻地域保健福祉センター	427	12	423	99.1	69	16.3	50	16	1	2	354	233	194	39	0.55	73.3	23	5.4	46.3
住基登録外	-	-	9	-	2	22.2	0	1	1	0	7	5	5	0	0.56	44.4	1	11.1	11.1
合計	6,374	187	6,177	96.9	722	11.7	526	163	6	27	5,455	2,226	1,765	461	0.36	64.7	412	6.7	26.2

※住基登録外とは、新潟市に住民登録をせず、住民登録をしている市町村から健診依頼があった方のこと

表21-2 3歳児歯科健診 区別状況

(平成28年度)

区分 区	対象者 数 (人)	回数 (回)	受診者 (人)	受診率 (%)	むし歯 のある 者 (人)	むし歯 有病者 率 (%)	むし歯の罹患型					むし歯数(本)			一人平均 むし歯数 (本)	フッ化 物塗布 率 (%)	不正咬合		周食回数 1日3回 以上の割合 (%)
							A型 (人)	B型 (人)	C1型 (人)	C2型 (人)	O型 (人)	むし歯 総本数 (本)	未処置 歯 (本)	処置歯 (本)			有所見 者 (人)	有所見 者率 (%)	
北 区	590	18	571	96.8	67	11.7	37	26	0	4	504	273	235	38	0.48	72.9	40	7.0	32.4
東 区	1,089	30	1,049	96.3	121	11.5	90	28	1	2	928	370	287	83	0.35	66.3	71	6.8	25.9
中 央 区	1,426	46	1,326	93.0	108	8.1	87	16	2	3	1,218	269	210	59	0.20	58.9	91	6.9	16.6
江 南 区	578	20	565	97.8	80	14.2	62	15	0	3	485	226	189	37	0.40	66.7	47	8.3	33.6
秋 葉 区	614	14	605	98.5	84	13.9	59	21	0	4	521	274	207	67	0.45	61.0	38	6.3	24.1
南 区	350	12	341	97.4	49	14.4	33	10	1	5	292	181	145	36	0.53	63.0	27	7.9	25.8
西 区	1,300	35	1,288	99.1	142	11.0	108	30	0	4	1,146	395	293	102	0.31	64.2	74	5.7	24.7
西 蒲 区	427	12	423	99.1	69	16.3	50	16	1	2	354	233	194	39	0.55	73.3	23	5.4	46.3
住基登録外	-	-	9	-	2	22.2	0	1	1	0	7	5	5	0	0.56	44.4	1	11.1	11.1
合計	6,374	187	6,177	96.9	722	11.7	526	163	6	27	5,455	2,226	1,765	461	0.36	64.7	412	6.7	26.2



表22 保育施設等、幼稚園の乳歯むし歯有病状況（2016年度県健康対策課乳歯う蝕り患状況表より）

1. 全施設（263施設 18,726人）2～4の合計

（平成28年度）

年齢	区分	被健児数 (人)	むし歯の ある者 (人)	むし歯数(本)			むし歯 有病者率 (%)	一人平均むし歯数(本)			処置歯率 (%)
				総本数	未処置歯	処置歯		総数	未処置歯	処置歯	
年少組(3歳児)		5,939	604	1,805	1,421	384	10.2	0.30	0.24	0.06	21.3
年中組(4歳児)		6,379	1,178	4,370	2,827	1,543	18.5	0.69	0.44	0.24	35.3
年長組(5歳児)		6,408	1,633	6,935	3,636	3,299	25.5	1.08	0.57	0.51	47.6
計		18,726	3,415	13,110	7,884	5,226	18.2	0.70	0.42	0.28	39.9

2. 公立幼稚園（39施設 3,748人）

（平成28年度）

年齢	区分	被健児数 (人)	むし歯の ある者 (人)	むし歯数(本)			むし歯 有病者率 (%)	一人平均むし歯数(本)			処置歯率 (%)
				総本数	未処置歯	処置歯		総数	未処置歯	処置歯	
年少組(3歳児)		1,070	103	319	254	65	9.6	0.30	0.24	0.06	20.4
年中組(4歳児)		1,325	213	795	458	337	16.1	0.60	0.35	0.25	42.4
年長組(5歳児)		1,353	278	1,106	434	672	20.5	0.82	0.32	0.50	60.8
計		3,748	594	2,220	1,146	1,074	15.8	0.59	0.31	0.29	48.4

3. 全保育所（207施設 12,268人）

（平成28年度）

年齢	区分	被健児数 (人)	むし歯の ある者 (人)	むし歯数(本)			むし歯 有病者率 (%)	一人平均むし歯数(本)			処置歯率 (%)
				総本数	未処置歯	処置歯		総数	未処置歯	処置歯	
年少組(3歳児)		3,982	441	1,323	1,053	270	11.1	0.33	0.26	0.07	20.4
年中組(4歳児)		4,140	825	3,111	2,080	1,031	19.9	0.75	0.50	0.25	33.1
年長組(5歳児)		4,146	1,176	5,042	2,833	2,209	28.4	1.22	0.68	0.53	43.8
計		12,268	2,442	9,476	5,966	3,510	19.9	0.77	0.49	0.29	37.0

4. 幼保連携型認定こども園（17施設 2,710人）

（平成28年度）

年齢	区分	被健児数 (人)	むし歯の ある者 (人)	むし歯数(本)			むし歯 有病者率 (%)	一人平均むし歯数(本)			処置歯率 (%)
				総本数	未処置歯	処置歯		総数	未処置歯	処置歯	
年少組(3歳児)		887	60	163	114	49	6.8	0.18	0.13	0.06	30.1
年中組(4歳児)		914	140	464	289	175	15.3	0.51	0.32	0.19	37.7
年長組(5歳児)		909	179	787	369	418	19.7	0.87	0.41	0.46	53.1
計		2,710	379	1,414	772	642	14.0	0.52	0.28	0.24	45.4

### 3-2-2 永久歯むし歯の現状

表23 児童・生徒の永久歯のむし歯有病状況

市立学校 169校(小学校108、中学校56、高等学校2、中等教育学校1、特別支援学校2)

(平成28年度)

学年	区分	受検者数 (人)	むし歯の ある者 (人)	むし歯数(本)				むし歯 有病者率 (%)	一人平均むし歯数(本)				処置歯率 (%)
				総本数	未処置歯	処置歯	喪失歯		総数	未処置歯	処置歯	喪失歯	
小 学 校	1年	6,517	68	91	59	32	0	1.0	0.01	0.01	0.00	0.00	35.2
	2年	6,608	193	289	145	144	0	2.9	0.04	0.02	0.02	0.00	49.8
	3年	6,597	342	524	224	298	2	5.2	0.08	0.03	0.05	0.00	56.9
	4年	6,620	566	953	381	570	2	8.6	0.14	0.06	0.09	0.00	59.8
	5年	6,609	686	1,251	457	793	1	10.4	0.19	0.07	0.12	0.00	63.4
	6年	6,607	940	1,756	599	1,156	1	14.2	0.27	0.09	0.17	0.00	65.8
	全学年	39,558	2,795	4,864	1,865	2,993	6	7.1	0.12	0.05	0.08	0.00	61.5
中 学 校	1年	6,510	1,507	3,288	1,045	2,243	0	23.2	0.51	0.16	0.34	0.00	68.2
	2年	6,461	1,793	4,332	1,179	3,148	5	27.8	0.67	0.18	0.49	0.00	72.7
	3年	6,676	2,093	5,633	1,444	4,187	2	31.4	0.84	0.22	0.63	0.00	74.3
	全学年	19,647	5,393	13,253	3,668	9,578	7	27.5	0.67	0.19	0.49	0.00	72.3
高 等 学 校	1年	437	212	602	191	411	0	48.5	1.38	0.44	0.94	0.00	68.3
	2年	416	185	602	110	486	6	44.5	1.45	0.26	1.17	0.01	80.7
	3年	400	246	778	250	528	0	61.5	1.95	0.63	1.32	0.00	67.9
	全学年	1,253	643	1,982	551	1,425	6	51.3	1.58	0.44	1.14	0.00	71.9
全施設	60,458	8,831	20,099	6,084	13,996	19	14.6	0.33	0.10	0.23	0.00	69.6	

(平成28年度歯科定期健康診断結果集計表より)

### 3-2-3 児童・生徒の歯肉炎及び不正咬合の現状

表24 児童・生徒の歯肉炎および不正咬合の状況

(平成28年度)

学年	区分	受検者数 (人)	歯肉炎				不正咬合			
			要経過観察者		要精検者		要経過観察者		要精検者	
			数(人)	率(%)	数(人)	率(%)	数(人)	率(%)	数(人)	率(%)
小 学 校	1年	6,517	282	4.3	19	0.3	345	5.3	78	1.2
	2年	6,608	529	8.0	41	0.6	518	7.8	123	1.9
	3年	6,597	706	10.7	133	2.0	692	10.5	132	2.0
	4年	6,620	767	11.6	111	1.7	678	10.2	109	1.6
	5年	6,609	842	12.7	149	2.3	716	10.8	121	1.8
	6年	6,607	780	11.8	144	2.2	702	10.6	112	1.7
	全学年	39,558	3,906	9.9	597	1.5	3,651	9.2	675	1.7
中 学 校	1年	6,510	1,116	17.1	152	2.3	828	12.7	168	2.6
	2年	6,461	1,131	17.5	168	2.6	835	12.9	158	2.4
	3年	6,676	1,236	18.5	203	3.0	933	14.0	172	2.6
	全学年	19,647	3,483	17.7	523	2.7	2,596	13.2	498	2.5

(平成28年度歯科定期健康診断結果集計表より)

### 3-2-4 園・学校での歯科保健活動の現状（県健康対策課 歯科保健実施状況表より）

表25 歯科健診実施状況

（平成28年度）

区 分	保育園(207園)		幼稚園(41園)		幼保連携型認定こども園(17園)		小学校(117校)		中学校(69校)	
	園数	%	園数	%	園数	%	校数	%	校数	%
定期歯科健診	200	96.6	37	90.2	15	88.2	101	86.3	62	89.9
（再掲）臨時歯科健診	7	3.4	4	9.8	2	11.8	16	13.7	7	10.1
治療勧告	205	99.0	41	100.0	17	100.0	117	100.0	69	100.0
歯肉炎処置勧奨	156	75.4	28	68.3	9	52.9	117	100.0	69	100.0
C O 処置勧奨	170	82.1	34	82.9	14	82.4	117	100.0	69	100.0

表26 治療勧告回数

（平成28年度）

区 分	保育園(207園)		幼稚園(41園)		幼保連携型認定こども園(17園)		小学校(117校)		中学校(69校)	
	園数	%	園数	%	園数	%	校数	%	校数	%
1 回	190	91.8	35	85.4	15	88.2	17	14.5	11	15.9
2 回	12	5.8	3	7.3	2	11.8	37	31.6	30	43.5
3 回	3	1.4	3	7.3	0	0.0	46	39.3	22	31.9
4 回	0	0.0	0	0.0	0	0.0	12	10.3	6	8.7
5 回以上	0	0.0	0	0.0	0	0.0	5	4.3	0	0.0

表27-1 園・学校におけるむし歯予防事業実施状況①

（平成28年度）

区 分	保育園(207園)		幼稚園(41園)		幼保連携型認定こども園(17園)		小学校(117校)		中学校(69校)	
	園数	%	園数	%	園数	%	校数	%	校数	%
フッ化物塗布	0	0.0	2	4.9	0	0.0	3	2.6	3	4.3
園・学校での歯みがき	194	93.7	30	73.2	12	70.6	96	82.1	33	47.8
歯みがき剤の使用	5	2.4	1	2.4	2	11.8	27	23.1	19	27.5

表27-2 園・学校におけるむし歯予防事業実施状況②

（平成28年度）

区 分	保育園(204園)		幼稚園(34園)		認定こども園 <sup>*1</sup> (23園)		市立小学校(108校)		市立中学校(57校)	
	園数	%	園数	%	園数	%	校数	%	校数	%
フッ化物洗口	177	86.8	22	64.7	9	39.1	70	64.8	8	14.0

平成28年度 新潟市小児歯科保健連絡会資料より

（※1：認定こども園には、幼保連携型、幼稚園型、保育所型を含む）

表28 園児・生徒に対する歯科保健教育実施状況

（平成28年度）

区 分	保育園(207園)		幼稚園(41園)		幼保連携型認定こども園(17園)		小学校(117校)		中学校(69校)	
	園数	%	園数	%	園数	%	校数	%	校数	%
保健指導	159	76.8	30	73.2	15	88.2	117	100.0	65	94.2
歯みがきの評価※2	37	17.9	12	29.3	1	5.9	113	96.6	60	87.0
フッ化物入り歯磨剤指導	9	4.3	2	4.9	1	5.9	71	60.7	29	42.0
フロス・糸つきようじ指導	3	1.4	2	4.9	0	0.0	107	91.5	61	88.4

※2：歯垢染色剤で評価

表29 保護者に対する歯科保健啓発活動実施状況

（平成28年度）

区 分	保育園(207園)		幼稚園(41園)		幼保連携型認定こども園(17園)		小学校(117校)		中学校(69校)	
	園数	%	園数	%	園数	%	校数	%	校数	%
講演会・講習会	9	4.3	12	29.3	2	11.8	17	14.5	1	1.4
たより等の広報活動	136	65.7	30	73.2	10	58.8	117	100.0	69	100.0

※表27-2以外は、県立新潟聾学校、県立新潟養護学校、はまぐみ分校、市立養護学校も含む

### 3-2-5 成人歯科保健の現状

表30-1 妊婦歯科健診状況(むし歯)

(平成28年度)

年齢	対象者数(人)	回数(回)	受診者数(人)	むし歯のある者(人)	むし歯数(本)				受診率(%)	むし歯有病者率(%)	一人平均むし歯数(本)				処置歯率(%)
					総本数	未処置歯	処置歯	喪失歯			総数	未処置歯	処置歯	喪失歯	
～19歳	—	—	18	12	78	18	60	0	—	66.7	4.33	1.00	3.33	0.00	76.9
20～29歳	—	—	630	521	3,098	594	2,492	12	—	82.7	4.92	0.94	3.96	0.02	80.4
30～39歳	—	—	1,172	1,076	9,209	930	8,215	64	—	91.8	7.86	0.79	7.01	0.05	89.2
40歳～	—	—	106	104	1,163	65	1,092	6	—	98.1	10.97	0.61	10.30	0.06	93.9
合計	6,070	126	1,926	1,713	13,548	1,607	11,859	82	31.7	88.9	7.03	0.83	6.16	0.04	87.5

表30-2 妊婦歯科健診状況(歯周疾患有病者)

(平成28年度)

年齢	対象者数(人)	受診者数(人)	受診率(%)	歯周疾患の状況(CPI)									
				最高コード別有病者数(人)					最高コード別有病者率(%)				
				0	1	2	3	4	0	1	2	3	4
～19歳	—	18	—	5	7	5	1	0	27.8	38.9	27.8	5.6	0.0
20～29歳	—	630	—	177	153	206	91	3	28.1	24.3	32.7	14.4	0.5
30～39歳	—	1,172	—	413	267	303	177	12	35.2	22.8	25.9	15.1	1.0
40歳～	—	106	—	34	27	24	18	1	32.1	25.5	22.6	17.0	0.9
合計	6,070	1,926	31.7	629	454	538	287	16	32.7	23.6	27.9	14.9	0.8

(CPIコード；0：健全，1：歯肉出血，2：歯石，3：浅いポケット，4：深いポケット)

表30-3 妊婦歯科健診状況(歯周疾患有病部位)

(平成28年度)

区分	歯周疾患の状況(CPI)										治療必要者率(%)		
	コード別部位数					一人平均部位数					要保健指導	要歯石除去	要専門処置
	0	1	2	3	4	0	1	2	3	4			
～19歳	68	29	8	3	0	3.8	1.6	0.4	0.2	0.0	72.2	33.3	0.0
20～29歳	2,496	758	354	168	4	4.0	1.2	0.6	0.3	0.0	71.9	47.6	0.5
30～39歳	4,929	1,168	581	336	17	4.2	1.0	0.5	0.3	0.0	64.8	42.0	1.0
40歳～	416	128	46	44	1	3.9	1.2	0.4	0.4	0.0	66.0	40.6	0.9
合計	7,909	2,083	989	551	22	4.1	1.1	0.5	0.3	0.0	67.2	43.7	0.8

表31 歯科健康教育・相談

(平成28年度)

	回数(回)	受講者数(人)
安産教室	37	557
親子歯科健康教育	33	539
育児相談(歯科相談)	88	712
成人歯科健康教育	21	440
成人歯科健康相談	6	18
歯と口の健康フェア	1	4,500

表32 成人歯科健診受診状況

(平成28年度)

区分	対象者数(人)	受診者数(人)	判定区分			受診率(%)	判定区分			要精検・要医療の内容					
			異常なし(人)	要指導(人)	要精検・要医療(人)		異常なし(%)	要指導(%)	要精検・要医療(%)	歯石除去(人)	歯周治療(人)	むし歯治療(人)	補綴処置(人)	その他(人)	
男	40歳	5,725	285	7	10	268	5.0	2.5	3.5	94.0	162	161	128	9	45
	50歳	4,715	174	6	3	165	3.7	3.4	1.7	94.8	89	96	68	15	45
	60歳	4,967	255	13	5	237	5.1	5.1	2.0	92.9	116	168	109	25	59
	70歳	5,320	428	28	10	390	8.0	6.5	2.3	91.1	169	278	156	98	114
	小計	20,727	1,142	54	28	1,060	5.5	4.7	2.5	92.8	536	703	461	147	263
女	40歳	5,729	634	19	33	582	11.1	3.0	5.2	91.8	340	293	282	19	134
	50歳	4,894	383	18	22	343	7.8	4.7	5.7	89.6	182	189	141	26	87
	60歳	5,043	504	14	16	474	10.0	2.8	3.2	94.0	228	302	183	55	136
	70歳	5,759	547	27	26	494	9.5	4.9	4.8	90.3	222	330	183	97	129
	小計	21,425	2,068	78	97	1,893	9.7	3.8	4.7	91.5	972	1,114	789	197	486
合計	42,152	3,210	132	125	2,953	7.6	4.1	3.9	92.0	1,508	1,817	1,250	344	749	

## 3-3 国及び県の歯科疾患状況

### 3-3-1 平成28年厚生労働省歯科疾患実態調査

表33 乳歯むし歯有病状況

(平成28年)

年齢(歳)	有病者率(%)	未処置歯保有者率(%)	処置完了者率(%)
1	-	-	-
2	7.4	7.4	-
3	8.6	8.6	-
4	36.0	24.0	12.0
5	39.0	9.8	19.5
6	45.5	6.8	20.5
7	35.3	-	17.6
8	55.8	7.0	39.5
9	65.6	6.3	31.3
10	27.3	9.1	18.2
11	28.1	3.1	18.8
12	3.4	-	-
13	11.1	-	11.1
14	-	-	-

表34 永久歯むし歯有病状況

(平成28年)

年齢(歳)	有病者率(%)	未処置保有者率(%)	処置完了者率(%)
5~9	8.2	2.6	4.1
10~14	19.7	8.2	9.8
15~19	47.1	11.8	27.5
20~24	78.6	4.3	45.7
25~29	88.4	3.5	46.5
30~34	91.4	2.2	56.8
35~39	99.5	1.6	64.2
40~44	99.2	0.8	64.2
45~49	99.5	0.5	69.3
50~54	99.5	0.5	70.1
55~59	98.4	2.0	65.0
60~64	98.0	1.7	63.0
65~69	96.8	2.0	64.2
70~74	92.6	1.6	59.5
75~79	91.2	2.5	56.1
80~84	83.0	1.8	52.7
85~	72.1	3.7	41.9

※歯科疾患実態調査結果より算出

表35 20本以上の歯を有する者の割合の年次推移(%)

(平成28年度)

年齢階級(歳)	平成5年	平成11年	平成17年	平成23年	平成28年
40~44	92.9	97.1	98.0	98.7	98.8
45~49	88.1	90.0	95.0	97.1	99.0
50~54	77.9	84.3	88.9	93.0	95.9
55~59	67.5	74.6	82.3	85.7	91.3
60~64	49.9	64.9	70.3	78.4	85.2
65~69	31.4	48.8	57.1	69.6	73.0
70~74	25.5	31.9	42.4	52.3	63.4
75~79	10.0	17.5	27.1	47.6	56.1
80~84	11.7	13.0	21.1	28.9	44.2
85~	2.8	4.5	8.3	17.0	25.7

### 3-3-2 平成28年度文部科学省学校保健統計調査

表36 12歳児永久歯の1人当たり平均むし歯等数(本)

(平成28年度)

区分	計	喪失歯	むし歯(う蝕)		
			計	処置歯	未処置歯
計	0.84	0.01	0.83	0.51	0.31
男	0.77	0.01	0.76	0.46	0.30
女	0.92	0.02	0.90	0.57	0.33

### 3-3-3 平成27年度厚生労働省地域保健・健康増進事業報告

表37 政令指定都市1歳6か月児歯科健診結果

※むし歯有病者率が低い順

(平成27年度)

	政令指定都市	むし歯有病者率(%)	一人平均むし歯数(本)
1	名古屋市	1.08	0.03
2	岡山市	1.11	0.03
3	京都市	1.12	0.03
4	堺市	1.21	0.04
5	福岡市	1.32	0.05
6	広島市	1.34	0.05
7	神戸市	1.37	0.04
8	静岡市	1.44	0.04
9	川崎市	1.50	0.04
10	横浜市	1.53	0.05
11	浜松市	1.60	0.04
12	新潟市	1.76	0.04
13	相模原市	1.78	0.06
14	大阪市	1.94	0.05
15	札幌市	1.98	0.06
16	さいたま市	2.00	0.07
17	千葉市	2.62	0.07
18	仙台市	2.71	0.08
19	熊本市	2.91	0.08
20	北九州市	4.51	0.13
政令指定都市平均		1.70	0.05
全国平均		1.75	0.05

表38 政令指定都市3歳児歯科健診結果

※むし歯有病者率が低い順

(平成27年度)

	政令指定都市	むし歯有病者率(%)	一人平均むし歯数(本)
1	川崎市	8.95	0.26
2	名古屋市	9.29	0.30
3	浜松市	9.61	0.25
4	新潟市	11.31	0.36
5	横浜市	12.49	0.38
6	静岡市	13.40	0.49
7	さいたま市	13.65	0.46
8	神戸市	14.42	0.51
9	京都市	14.49	0.43
10	広島市	14.67	0.48
11	札幌市	16.61	0.64
12	相模原市	16.65	0.52
13	福岡市	16.66	0.52
14	千葉市	16.88	0.57
15	大阪市	19.22	0.63
16	堺市	19.48	0.58
17	仙台市	19.99	0.71
18	岡山市	20.09	0.68
19	北九州市	24.74	0.99
20	熊本市	25.59	0.97
政令指定都市平均		14.78	0.49
全国平均		16.96	0.58

※一人平均むし歯数、政令指定都市平均及び全国平均は報告数値より算出。

### 3-3-4 平成28年度新潟県小児むし歯有病状況

表39 保育所・幼稚園における乳歯むし歯有病状況

(平成28年度)

年齢	区分	受診者数(人)	むし歯有病者率(%)	一人平均むし歯数(本)	治療歯率(%)
年少組(3歳児)		16,699	13.4	0.44	21.3
年中組(4歳児)		17,341	23.5	0.93	35.7
年長組(5歳児)		17,974	31.1	1.36	50.1
全学年		52,014	22.9	0.92	40.9

表40 小・中学校および高等学校における歯科疾患の状況

(平成28年度)

学年	区分	受診者数(人)	むし歯有病者率(%)	一人平均むし歯数(本)	処置歯率(%)	CO所有者率(%)	一人平均CO数(本)	GO者率(%)	G者率(%)
小学校	1年	18,032	1.2	0.02	47.3	2.5	0.04	3.5	0.4
	2年	18,510	3.2	0.05	56.0	5.1	0.08	7.1	1.0
	3年	18,633	5.1	0.08	59.4	7.1	0.13	10.2	1.7
	4年	19,072	8.2	0.14	64.9	8.8	0.16	11.1	2.1
	5年	18,523	10.1	0.18	65.0	9.2	0.17	11.9	2.5
	6年	19,285	13.7	0.26	69.9	10.4	0.20	12.7	2.3
	全学年	112,055	7.0	0.12	65.2	7.2	0.13	9.5	1.7
中学校	1年	19,671	20.3	0.44	70.9	14.0	0.29	15.4	2.7
	2年	19,519	23.3	0.57	72.6	16.7	0.36	16.7	3.3
	3年	20,735	27.3	0.74	74.1	18.0	0.42	17.0	3.3
	全学年	59,925	23.7	0.58	72.9	16.3	0.36	16.3	3.1
高等学校	1年	19,949	30.2	0.85	76.5	—	—	17.5	3.4
	2年	19,593	36.3	1.18	75.3	—	—	18.5	4.4
	3年	19,724	41.4	1.46	76.5	—	—	18.7	4.3
	全学年	59,266	36.0	1.16	76.1	—	—	18.3	4.0

注1) 受診者数は、新潟県児童福祉施設の設備及び運営に関する基準を定める条例第16条、新潟市児童福祉施設の設備及び運営の基準に関する条例第16条(保育所)、学校保健安全法第13条(幼稚園・小学校・中学校・高等学校・中等教育学校・特別支援学校)、就学前の子どもに関する教育、保育等の総合的な提供の推進に関する法律第27条(幼保連携型認定こども園)に基づく定期歯科健診を受けた者の数である。

注2) 園児は乳歯の状況、児童・生徒は永久歯の状況である。

注3) 高校については、定時制及び通信制を除く数値である。

注4) CO:要観察歯(主に、初期のむし歯が疑われる歯を示す。フッ化物利用やシーラントなどにより、むし歯の発生や進行を防ぐことが可能である。なお、統計処理する際には、むし歯数には含めない。)

注5) GO:歯肉の状態が要観察(歯肉の状態が区分1)

注6) G:歯肉の状態が要精検(歯肉の状態が区分2)



# 4 新潟市の歯科保健のあゆみ

年度		年表
和暦	西暦	
昭和38	1963	3歳児健康診査事業開始（含む歯科健診）
		妊婦歯科健診事業開始
45	1970	フッ化物塗布事業を集団形式で開始
52	1977	1歳6か月児健康診査事業開始（含む歯科健診）
62	1987	歯科健康教育開始
		歯科健康相談開始
平成5	1993	新潟市生涯歯科保健計画開始（～平成12年度）・新潟市歯科保健推進会議設置
6	1994	1歳誕生歯科健診開始
7	1995	1歳6か月児健康診査事業にフッ化物塗布を併設
		新潟県在宅障害者歯科保健推進事業 （平成14年に「新潟県障害児・者歯科保健推進事業」に事業名称変更）
8	1996	中核市に移行
10	1998	在宅寝たきり者訪問口腔衛生指導開始
11	1999	3歳児健康診査事業にフッ化物塗布を併設
13	2001	新潟市生涯歯科保健計画（第二次）開始（～平成18年度）
14	2002	成人歯科健診開始（対象年齢：40歳、50歳）
15	2003	新潟市障害者要介護者歯科保健事業開始（～平成26年度）
17	2005	成人歯科健診の対象年齢を拡大（対象年齢：40歳、50歳、60歳、70歳）
		フッ化物塗布事業に個別形式を追加
19	2007	政令指定都市に移行
		新潟市生涯歯科保健計画（第三次）開始（～平成25年度）
20	2008	新潟市口腔保健福祉センター条例制定
21	2009	新潟市口腔保健福祉センター開設
		親子歯科健康教育開始
23	2011	1歳誕生歯科健診にブックスタート併設
26	2014	新潟市生涯歯科保健計画（第四次）開始



## 新潟市保健所健康増進課

〒950-0914 新潟市中央区紫竹山3丁目3番11号