

# 見守りネットワークづくりの流れ

見守りをしたいけど、地域の中で何から手をつければいいのかわからないという場合には、区役所や社協の職員にご相談ください。どのように進めていけばいいか、一緒に考えましょう。

## 個別相談

ネットワークに関心を持たれたら、まずは中央区役所あるいは中央区社協へご一報ください。担当がお伺いしてその地域の実状をお聞きします。

地域で暮らす高齢者の現状は？ 現在問題になっていることは？ 何が不自由なのか？

## 見守りの検討

様々な例を参考に、地域に合った見守りの方法を協議します。

不自由さの解消のためにどんな方法があるか？  
問題解決のためにどんなことができるか？  
見守りを行うのに何人必要か？ 経費はどれくらいかかるか？

## 役割分担

地域で見守りを行う人や、区役所・社協との連絡員などを決めていただきます。

## ボランティア保険への加入

見守りを実施する方に対する保険加入をおすすめします。

## 見守りの実施

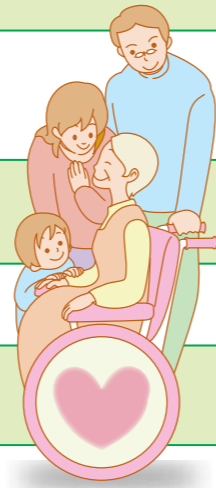
決定した内容で見守りをはじめます。

想定通りに実施できているか？  
連絡・相談体制はできているか？ 実施記録・報告は必要か？

## 改善に向けての話し合い

実施した見守りの事例や対応について定期的に話し合い、今後の見守りに生かします。

想定外の問題はあるか？ 実施回数は適当か？  
困った点、良かった点は？ 今後の改善点はあるか？



お問い合わせはこちらへ

中央区役所 健康福祉課 ☎025-223-7216

〒951-8550 新潟市中央区学校町通1-602-1

中央区社会福祉協議会 ☎025-243-5099

〒950-0909 新潟市中央区八千代1-3-1 総合福祉会館内3階

# はじめよう ささえあい

## ～中央区ひとり暮らし高齢者等見守りネットワーク事業～

全国的に高齢化が進む中で、中央区でもひとり暮らしの高齢者あるいは高齢者のみの世帯が増えており、それに伴って、引きこもりや認知症への対応、孤独死などの問題が懸念されます。

このような高齢者の社会的孤立を防止するために、中央区では地域でゆるやかに高齢者を見守るネットワークづくりに皆さんと協働で取り組みます。

皆さんのお住まいの地域でも、日常生活の中で一人ひとりが支えあい、高齢者が安心して暮らせる地域づくりをはじめましょう。



## 見守りの対象者

在宅で生活するひとり暮らしの高齢者、あるいは高齢者のみ世帯などで、地域での暮らしの中で見守りが必要と考えられる人

## 見守りを行う人

地域住民主体の団体  
・自治会、婦人会、老人クラブ等  
・小学校区など複数の自治会による取り組みも可  
・新聞販売店等

## 見守りを支える団体

・中央区役所  
・中央区社会福祉協議会  
・地域包括支援センター  
・警察、消防等

## サービス導入相談・支援

## 中央区社会福祉協議会



各種通報への対応・相談・ネットワーク支援

保健福祉センター 中央区役所健康福祉課 包括支援センター

連携

医療機関 警察・消防 消費生活センター