

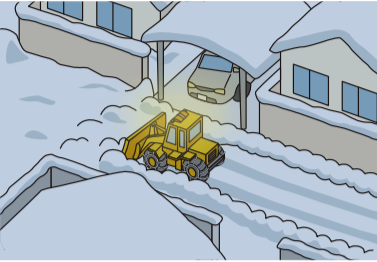
除雪についてのご案内

☎建設課(☎223-7420)

●除雪作業は「新雪除雪」が基本です

新雪除雪

道路の新雪を両脇にかき分ける作業



●自宅の前は各戸で除雪をお願いします

除雪車が通過した後、家の前に雪が残り、出入り口をふさぐことがあります。自宅前の除雪は皆さんで行ってください。



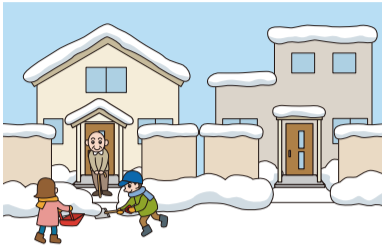
●道路に雪を出さないでください

交通事故の原因にもなるため、自宅の雪は敷地内で処理してください。



●地域ぐるみの除雪をお願いします

高齢者だけの世帯など、自力で作業できない場合は、近所の皆さんの協力をお願いします。



一人暮らしの高齢者など大雪時の相談窓口

大雪となった場合に、緊急を要する生活上の困りごとなどの相談窓口を開設します。開設する場合は市ホームページなどを通じて発表します。
利用対象 一人暮らしの高齢者、高齢者のみの世帯、障がい者がいる世帯などで支援者がいない世帯 ☎健康福祉課(☎223-7216)

健康・福祉

各事業の☎・☎連絡先一覧

- ①健康福祉課健康増進係【妊娠～乳幼児期担当】 ☎223-7237
- ②東地域保健福祉センター 東万代町9-52 ☎243-5312
- ③南地域保健福祉センター 新和3-3-1 ☎285-2373
- ④健康福祉課地域保健福祉担当 ☎223-7039
- ⑤子育て交流ぽーとtete ☎080-9680-6822
- ⑥はっぴいmama応援団 ☎278-3177、水曜定休
- ⑦市役所コールセンター ☎243-4894

■妊婦歯科健康診査 妊娠期

☎中央区在住の母子健康手帳を取得している妊婦
☎1月24日(水)から開催日の2日前までに電話で一覧⑦へ
受付時間 午後1時～2時15分

期日	会場	定員(先着)
2/2(金)	南地域保健福祉センター	45人
2/8(木)	中央健康センター(北部総合コミュニティセンター内)	25人

■安産教室 妊娠期

☎2月28日(水)午後1時30分～3時
※受け付けは1時15分から
☎南地域保健福祉センター
☎妊娠～産後のからだ・こころ、妊娠中の食事や生活の話、グループワーク
☎出産予定日が令和6年5月～7月までの中央区在住の妊婦先着15人
☎1月24日(水)から2月7日(水)までに電話で一覧①へ

■はじめての離乳食 生後5カ月

☎生後5カ月ごろの子どもの保育者
☎離乳食の始め方と進め方、個別相談、情報交換など
☎1月24日(水)から各実施日の2日前までに電話で一覧⑦へ
時間 午後1時30分～2時50分
※受け付けは1時15分から

期日	会場	定員(先着)
2/15(木)	南地域保健福祉センター	15人
2/20(火)	中央健康センター(北部総合コミュニティセンター内)	10人

■ステップ離乳食 生後6～11カ月

☎2月15日(木)午前10時～11時20分
※受け付けは9時40分から
☎南地域保健福祉センター
☎おおむね生後6カ月以上の子どもの保育者先着15人
☎2回食・3回食への進め方、グループワーク、個別相談など
☎1月24日(水)から2月13日(火)までに電話で一覧⑦へ

■育児相談 乳幼児

☎中央区民 ※会場によって定員が異なります。詳しくは、申し込み先へお問い合わせください。
☎1月24日(水)から電話で各申し込み先へ ※先着順

期日	時間	会場	申込先
2/1(木)	9:30～11:00	◎中央健康センター(北部総合コミュニティセンター内)	一覧④
2/21(水)	9:15～11:00	◎◆南地域保健福祉センター	一覧③
2/22(木)	13:30～15:00	◎◆東地域保健福祉センター	一覧②

◎は栄養士、◆は歯科衛生士による相談あり

■健康相談【一般】

☎各実施日の2日前までに電話で各申し込み先へ

期日	受付時間	会場	申込先
2/9(金)	9:30～11:00	南地域保健福祉センター	一覧③
	13:30～14:30	東地域保健福祉センター	一覧②
2/28(水)	13:30～15:00	白新コミュニティハウス	一覧④

■骨粗しょう症予防相談会

☎2月29日(木)①9:40②10:10③10:40④11:10⑤13:10⑥13:40⑦14:10
☎クロスパルにいがた
☎骨粗しょう症予防のための健康相談、骨密度測定(超音波式、かかとを測定)
☎骨粗しょう症の治療中でない18歳以上の人各回先着7人
☎1月25日(木)から2月27日(火)までに電話で市役所コールセンター(一覧⑦)へ

本紙掲載の催しに参加する際はできるだけ公共交通機関をご利用ください。



◀広告欄▶

公民館

中央公民館 ☎224-2088
〒951-8055 中央区礎町通3-2086
受付時間 平日午前9時～午後5時
(土・日曜、祝日除く)

■ひよこファミリーらんど

☎2月6日・13日・20日・27日(いずれも火曜)
午前10時～正午
☎保育室の開放 ☎乳幼児と保護者
☎バスタオル(乳児のみ)

東地区公民館 ☎241-4119
〒950-0083 中央区蒲原町7-1

■子育てサロン「のんのん」

☎2月26日(月)午前10時～11時30分
※出入り自由。飲み物の持参可
☎自由遊び ※毎回午前11時15分から絵本の読み聞かせを実施 ☎未就園児と保護者

鳥屋野地区公民館 ☎285-2371
〒950-0972 中央区新和3-3-1

■春の香コンサート～春を感じよう

☎2月26日(月)午後1時30分～3時30分
☎ピアノやギターの演奏を聴き一緒に歌う
☎先着40人 ☎1月24日(水)から電話で同館へ

関屋地区公民館 ☎266-4939
〒951-8164 中央区関屋昭和町3-148-1

■子育てネットまつぱっくり

☎2月2日・9日・16日(いずれも金曜)午前10時～正午
☎親子の遊び場 ☎乳幼児と保護者

■おもちゃ病院にいがた

☎2月2日(金)午前10時～正午
☎壊れたおもちゃの修理
☎無料(実費負担の場合あり)

石山地区公民館 ☎250-2930
〒950-0852 東区石山1-1-12

■コーヒーのはじめかた～ハンドドリップ講習

☎2月20日(火)午後1時30分～3時30分
☎おおむね60歳以上先着12人 ☎¥500円
☎1月24日(水)から2月9日(金)までに電話で同館へ

地震に乗じた建物の点検商法にご注意ください。