

コースタイトル、表紙、名前



ツアーコースのテーマ(コンセプト)

- ◎ 米、果物、酒、グルメ・・・
新潟市西蒲区巻の恵みを丸ごと味わう！
- ◎ キーワードは3つの **SUIKA** (すいか)
 - ・ **西瓜** (SUIKA)・・・【農作物・果物】
 - ・ **酔香** (SUIKA)・・・【酒】
 - ・ **粹歌** (SUIKA)・・・【歌・演歌】
- ◎ 一日で3つの**SUIKA**を体感！

コース企画意図

- ◎ 田んぼ、海、山、砂丘・・・、自然豊かな新潟市西蒲区巻の魅力が農産物や酒、料理、歌を通じて味わっていただき、お帰りの際には「また来たい。」と思っていただけることを願い、「**3つのSUIKA**」をキーワードに、**五感で楽しめるプログラム**を意識し、企画。

ターゲット

- ◎ 酒好き、歌好きの**中高年**
- 演歌は聴いたことないけど、お酒や西瓜、味噌ラーメンに興味のある、あらゆる年齢層

行程案(2-1)

- 8:00 新潟駅南口バス乗り場 受付
- 8:30 新潟駅南口 出発
(弁天IC～バイパス～R116～広域農道～県道新潟寺泊線～R402)
- ◎ 9:30 **SUIKA①西瓜** 「**SUIKAでキャッチボール**」
すいか収穫体験
(新潟市西蒲区〇〇〇、△△さんのすいか畑) (確認中)
- 10:30 移動 (R402～県道新潟寺泊線) (途中、トイレ休憩)
- ◎ 11:00 **SUIKA②酔香** 昼食「**エチゴビールと味噌ラーメンとごはん**」
こまどり (新潟市西蒲区竹野町) (確認済)
エチゴビール (食前酒)、味噌ラーメン、ごはん、ジャンボ餃子
- 12:15 移動 (県道新潟寺泊線)～上堰湯公園 (トイレ休憩)～徒歩

【2021 いしがた食文化ナビゲーター養成基礎講座】

行程案(2-2)

- ◎ 12:30 **SUIKA③酔香**
 笹祝酒造（新潟市西蒲区松野尾） 酒蔵見学・試飲（確認済）
- 13:30 移動（上堰潟公園～県道新潟中央環状線）
- ◎ 13:45 **SUIKA④酔香 「ワインの試飲とお買い物」**
 カーブドッチワイナリー（新潟市西蒲区角田浜）（確認済）
- 14:45 移動（R402）
- 15:00 **SUIKA⑤粋歌 演歌の聖地 「遠藤実記念館『実唱館』」見学と
 「ラジオ演歌番組」収録体験（確認中）**
 （パーソナリティー：越ひかり（巻生まれの演歌歌手））
 ぽかぽかラジオの人気長寿番組「演歌のあぜ道」公開収録を体験
- 16:30 移動（R402～R116～笹出線～新潟駅南口）
- 17:30 新潟駅南口 到着 解散

【2021 いしがた食文化ナビゲーター養成基礎講座】

行程案(図1-1)



【2021 いしがた食文化ナビゲーター養成基礎講座】

行程案(写真5-1)



写真提供
JA越後中央

【2021 いしがた食文化ナビゲーター養成基礎講座】

行程案(写真5-2)



【2021 にいがた食文化ナビゲーター養成基礎講座】

行程案(写真5-3)



【2021 にいがた食文化ナビゲーター養成基礎講座】

行程案(写真5-4)



【2021 にいがた食文化ナビゲーター養成基礎講座】

行程案(写真5-5)



写真提供: ぽかぽかラジオ



写真提供
越ひかりミュージックオフィス

【2021 にいがた食文化ナビゲーター養成基礎講座】

原価計算表

項目	価格 (税込)	単価 (税込)	備考
バス代	110,000	5,500	
すいか収穫体験料	11,000	550	収穫体験、すいか試食
すいか土産代	40,000	4,000	品代 + 配送料
昼食	44,000	2,200	こまどり
酒蔵見学科	11,000	550	笹祝酒造
ラジオ番組制作料	33,000	1,650	ぽかぽかラジオ
ワイン試飲料	11,000	550	カーブドゥッチワイナリー
実唱館入館料	8,000	400	遠藤実記念館
ナビゲーター費用弁償	12,000	600	@1,500×8h
合計	280,000	16,000	

アピールポイント(工夫、仕掛け)

- 1 一日で西蒲区巻の3種類の酒を制覇！（日本酒、ワイン、地ビール）
 - ① 地ビール「エチゴビール」を昼食の食前酒で・・・
 - ② 日本酒「笹祝」を試飲で・・・
 - ③ 「カーブドッチワイナリー」のワインを試飲で・・・
- 2 新潟五大ラーメンのひとつ「濃厚味噌ラーメン」元祖の味を堪能！
ジャンボ餃子、コシヒカリごはん付き
- 3 すいかのお土産付き（後日、配送）
- 4 演歌の聖地で「新潟の演歌」を堪能
 - ① 「実唱館」で遠藤実の軌跡を辿ります
 - ② 地元コミュニティFM曲のラジオ演歌番組の公開収録に参加！
越ひかり「演歌のあぜ道」で、ラジオ番組の空気感と新潟演歌を堪能
 - ③ 番組に飛び入りOK！ 自慢のノドを披露できる！

このツアーを体験したお客様がどうなるか(感情、行動の変化)

○ 新潟をもっと好きになる人が増える

▪ 「新潟を応援」

例：ふるさと納税、ネットで新潟おいしいものお取り寄せ、新潟の商品の購入・・・



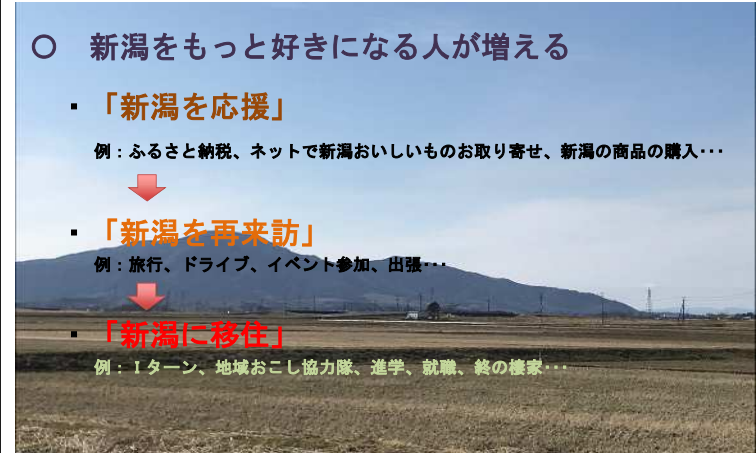
▪ 「新潟を再来訪」

例：旅行、ドライブ、イベント参加、出張・・・



▪ 「新潟に移住」

例：Eターン、地域おこし協力隊、進学、就職、終の棲家・・・



спасибо

شكرا لك

谢谢

Merci

Thank you for listening!

Asante

Danke

Siyabonga

Mèsi poutèt ou

ধন্যবাদ

ありがとう



◎ 協力
 (農)かくた山、JA越後中央、(有)こまどり、笹祝酒造(株)、(株)カーブドッチ
 (一財)遠藤実歌謡音楽振興財団、エフエム角田山コミュニティ放送(株)