

研究課題	ヒマワリの播種期別品種特性調査
背景・ねらい	ヒマワリはアレンジなど用途が広く、周年にわたり需要のある品目で市内でも春から秋にかけて出荷されている。近年各メーカーから新しい品種が発売されており、播種期に応じた品種特性の整理が要望されている。
担当者	山口 次郎, 渡邊 智之, 船木 武人, 渡邊 一彦, 今井 万葉
研究期間	2017～(継続3年目)

## 1 目的

ヒマワリの播種期別品種特性および到花日数を整理し、安定的な出荷のための資料とする。

## 2 方法

### (1) 供試品種 (9 品種)

- 45 日タイプ サマーサンリッチオレンジ 45, サンリッチ up フレッシュオレンジ, サンリッチ up フレッシュレモン, サンリッチ up オレンジ <タキイ種苗>  
 50 日タイプ サンリッチオレンジ 50<タキイ種苗>  
 55 日タイプ サンリッチオレンジ, サンリッチフレッシュオレンジ α<タキイ種苗>  
 55～60 日タイプ ビンセントネーブル, ビンセントクリアオレンジ <サカタのタネ>

### (2) 試験区の構成・規模

6 区 2 反復 1 区 9 品種 56 本

### (3) 耕種概要

- ア 試験圃場：鉄骨ハウス（砂土）  
 イ 播種：3 月 15 日, 4 月 15 日, 5 月 15 日, 6 月 14 日\*, 7 月 16 日, 8 月 15 日（直播）  
 ※生育が全体的に悪かったため、参考区として扱う  
 ウ 栽植様式：畝幅 130 cm, 条間 10 cm, 株間 10 cm, 8 条植え, 平畝  
 エ 施肥：基肥及び追肥なし  
 オ 被覆：3 月播種区のみ, 発芽が揃うまで不織布べたがけ

### (4) 調査項目

- 採花日<sup>※1</sup>, 採花本数, 切花長, 茎径<sup>※2</sup>, 節数, 重量<sup>※3</sup>, 花径, 切花別内訳<sup>※4</sup>  
 ※1：花径を計測するため、開花後の採花とする（現地の 1～2 日遅れ）  
 ※2：花首から 40 cm の位置を計測 ※3：80 cm で調整したものを計測  
 ※4：極大輪（15 cm 以上）, 大輪（12 cm 以上）, 中輪（8～10 cm）, 小輪（6～7 cm）  
 ミニ（6 cm 未満）, 規格外

## 3 結果の概要

- (1) 到花日数は、45 日タイプは 3 月をピークに減少する傾向にあり、8 月播種区では 3 月播種区と比べ約 15 日の開きがみられた。50 および 55 日タイプは、5, 6 月をピークに減少する傾向がみられた。55～60 日タイプは 45 日タイプと同様に 3 月をピークに減少し、8 月播種区では 3 月播種区と比べ約 15～20 日の開きがみられた（図 1）。メーカーの示す到花日数との比較では、サンリッチ系品種では 8 月播種区が、ビンセント系品種では 4 月播種区が最も近い結果となった。
- (2) 切花長は、45 日タイプのうち 3 品種で出荷規格の 80 cm に満たない区がみられたが、その他 50, 55, 55～60 日タイプの 5 品種では、いずれの播種区でも 95 cm を超えていた（図 1）。
- (3) 切花別内訳は、全体的に中輪および小輪比率が高かったが、45 日タイプの 4 品種は規格外比率が高くなる傾向がみられた（図 2）。
- (4) 小輪以上の採花率は、45 日タイプにおいて 3 月播種区は 45～65 % 台であったが、4 月以降は全体的に低い値を示した（図 1）。一方で 50, 55, 55～60 日タイプは、3 月播種区が最も低い品種が多く、4 月以降は軒並み安定した値を示した。3 月播種区のビンセントクリアオレンジは病気の発生により採花率が低くなった。

## 4 まとめ

45 日タイプは、全体的に草丈が短く、80 cm 未満で規格外となったため、採花率が低くなる傾向がみられた。草勢が弱いため、ボリュームを出すには施肥等が必要だと考えられる。

50, 55, 55～60 日タイプは、4 月以降安定した形質を示した。

切花長, 採花率から、3 月播種では 45 日タイプが、4 月以降では 50, 55, 55～60 日タイプを用いることで安定した採花が可能になると考えられる。

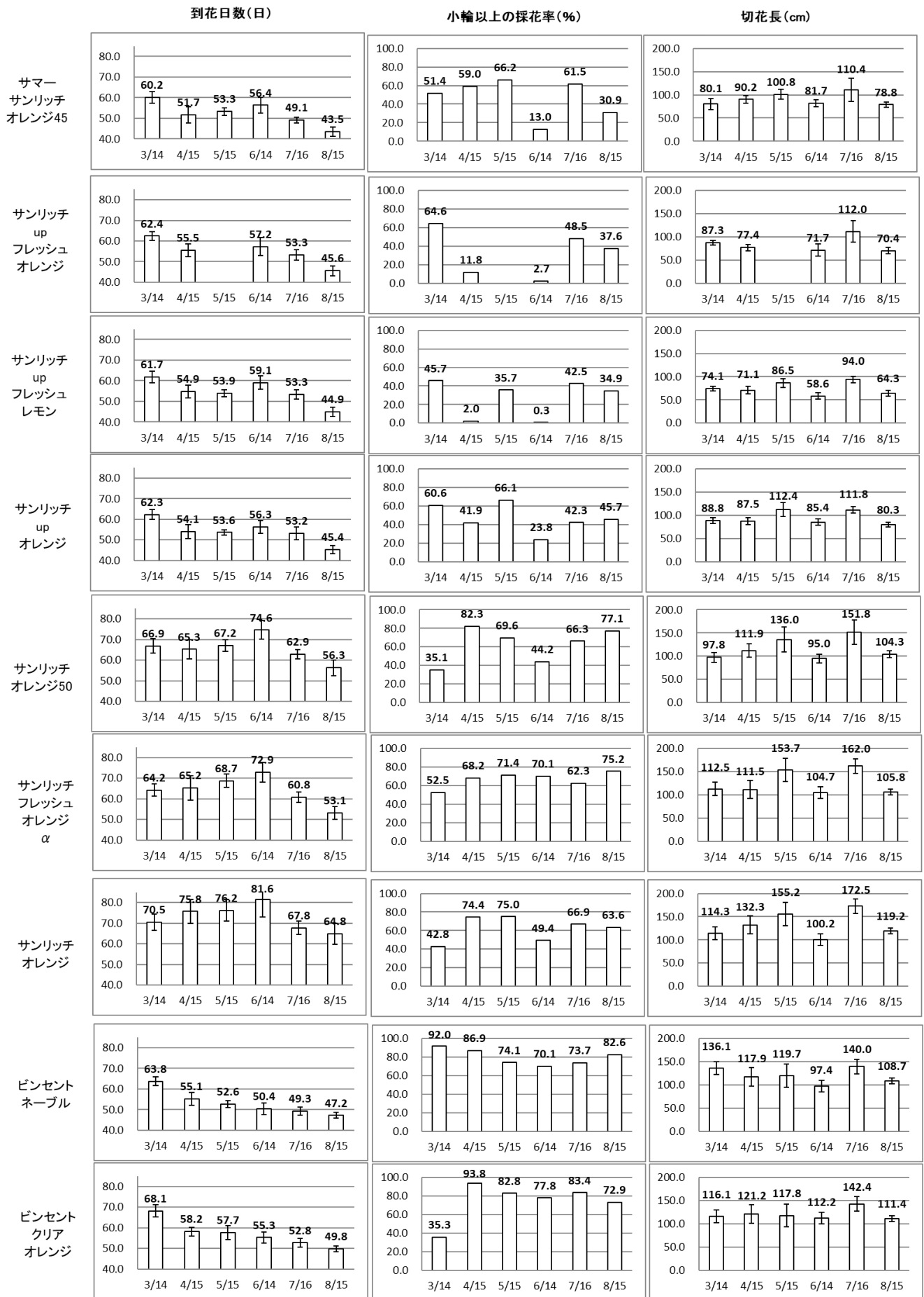


図1 到達日数および採花率, 切花長 (エラーバーは標準偏差)  
 (サンリッチ up フレッシュオレンジ 5月区については、データなし)

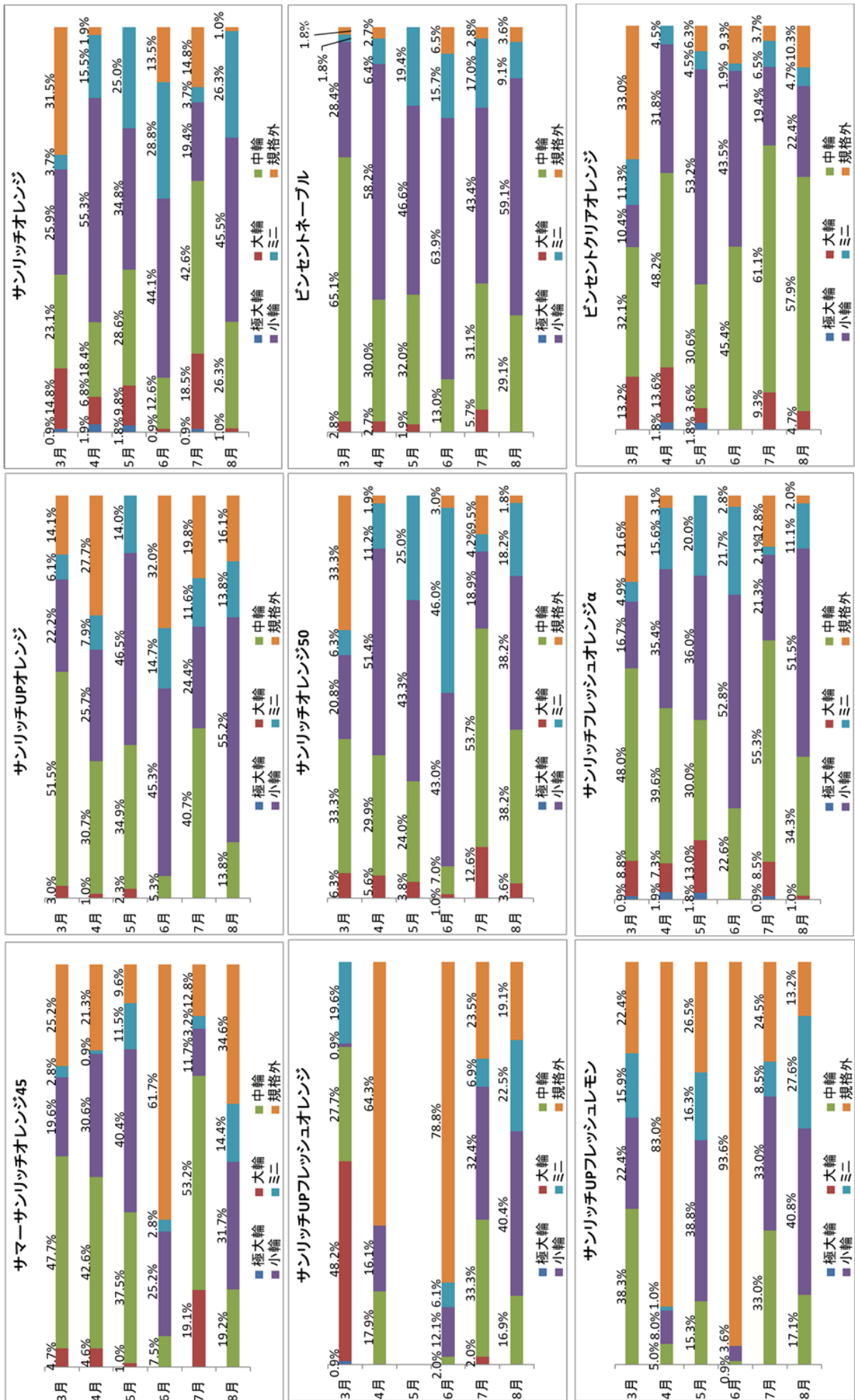


図2 切花別内訳 (サンリッチupフレッシュオレンジ5月区については、データなし)

極大輪 (15 cm 以上), 大輪 (12 cm 以上), 中輪 (8~10 cm), 小輪 (6~7 cm), ミニ (6 cm 未満), 規格外