

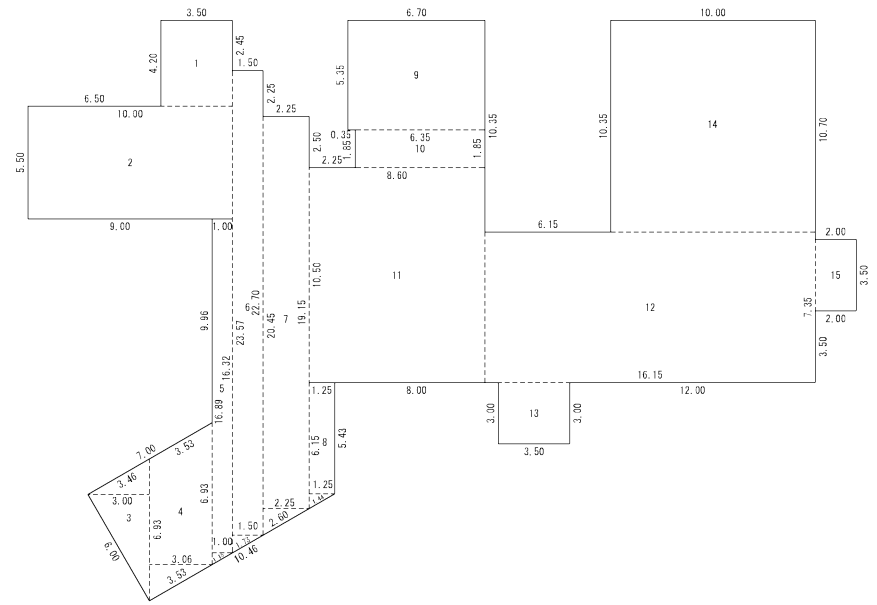
- 不連続柱
- L.G.S 梁
- C.B. 壁
- R.C. 壁

面積表平面図

家屋番号 建物図面

建物の所在 新潟市秋葉区小須戸字川原3870番地6

求積表			
1	3.50 ×	4.20	= 14.7000
2	10.00 ×	5.50	= 55.0000
3	6.93 ×	3.00 / 2	= 10.3950
4	(6.93 + 6.93) ×	3.06 / 2	= 21.2058
5	(16.32 + 16.89) ×	1.00 / 2	= 16.6050
6	(22.70 + 23.57) ×	1.50 / 2	= 34.7025
7	(19.15 + 20.45) ×	2.25 / 2	= 44.5500
8	(5.43 + 6.15) ×	1.25 / 2	= 7.2375
9	6.70 ×	5.35	= 35.8450
10	6.35 ×	1.85	= 11.7475
11	8.60 ×	10.50	= 90.3000
12	16.15 ×	7.35	= 118.7025
13	3.50 ×	3.00	= 10.5000
14	10.00 ×	10.35	= 103.5000
15	2.00 ×	3.50	= 7.0000
合計			581.9908
床面積			581.99 m ²



作製者 新潟市中央区笹口二丁目2番地20 ベルカナン新潟駅前201号
土地家屋調査士法人セントラル新潟
社員土地家屋調査士 田澤 努
(令和 元年 月 日作製)

縮尺 1/

申請人 中蒲原郡小須戸町

縮尺 1/250