

800

地番	3870-6 3870-7	地積測量図 土地所在図	10.9.16
土地の所在	中蒲原郡小須戸町大字小須戸字川原 新潟市		

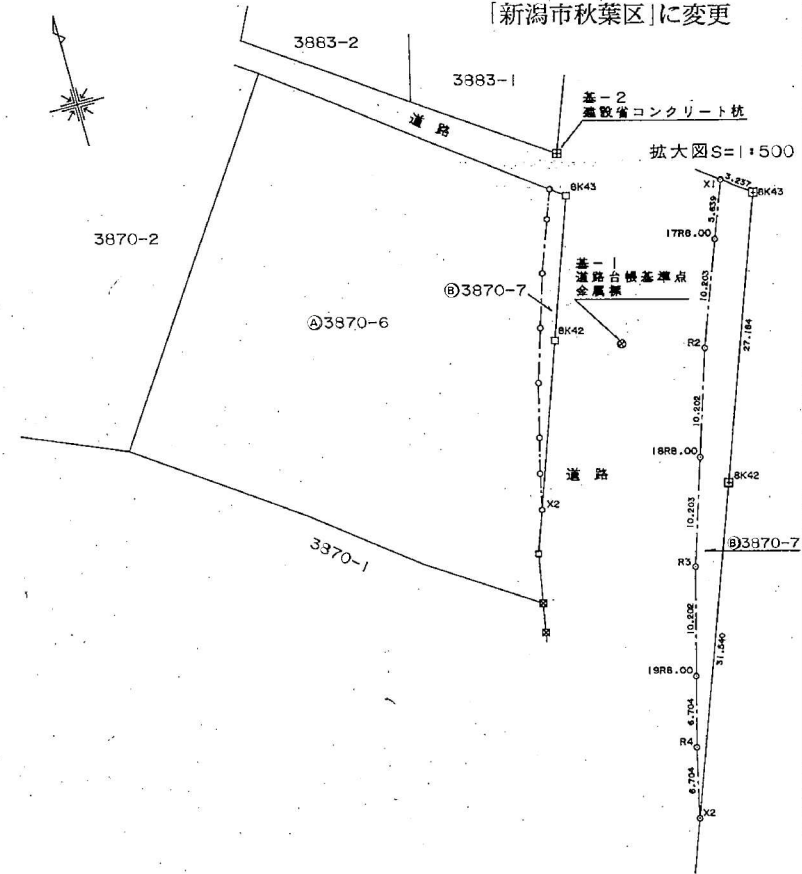
平成19年4月1日区制施行により、  
「新潟市秋葉区」に変更

地番	㊦ 3870-7		
測点	X <sub>n</sub>	Y <sub>n</sub>	(X <sub>n</sub> +1-X <sub>n</sub> -1)Y <sub>n</sub>
BK43	195193.894	50316.035	1395854.552005
X1	195195.873	50313.474	-166386.658518
17R8.00	195190.587	50311.510	-747125.923500
R2	195181.023	50307.957	-970641.722358
18R8.00	195171.293	50304.891	-973933.178860
R3	195161.563	50301.821	-935965.993421
19R8.00	195151.692	50299.245	-822644.151975
R4	195145.208	50297.542	-655125.484550
X2	195138.667	50296.072	1162945.776784
BK42	195168.330	50306.791	2778293.146557
	倍面積	270.362164	
	面積	135.1810820	
	地積	135.18 m <sup>2</sup>	

残地番	㊦ 3870-6		
公簿	簿	総計	面積
	5133.8241985		135.1810820
		残地	4998.6431165
		地積	4998.64 m <sup>2</sup>

引照点表

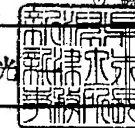
器械点名	基-1	X=195164.798 Y=50318.182
視準点名	基-2	X=195202.328 Y=50316.005
視準点	角度	距離
基-2	0-00-00	37.593
X1	354-42-17	31.430
17R8.00	348-48-52	26.638
R2	331-06-02	19.178
18R8.00	299-21-48	14.793
R3	262-08-06	16.678
19R8.00	238-38-00	23.030
R4	229-48-53	28.457
X2	223-33-18	34.230



- ☒ 合成樹脂杭
- ☒ コンクリート杭
- ☒ 境界標の種類
- ☒ レート板
- 紙杭

作製者 新津土木事務所 用地課長 平原 勝造 (平成10年9月10日作製)

囑託者 新津土木事務所長 沖野 光 縮尺 1/1000



024545

7.12 100×10(図)